



Carl Rehfuß GmbH+Co.KG

Antriebstechnik

Buchtalsteige 5, D - 72461 Albstadt



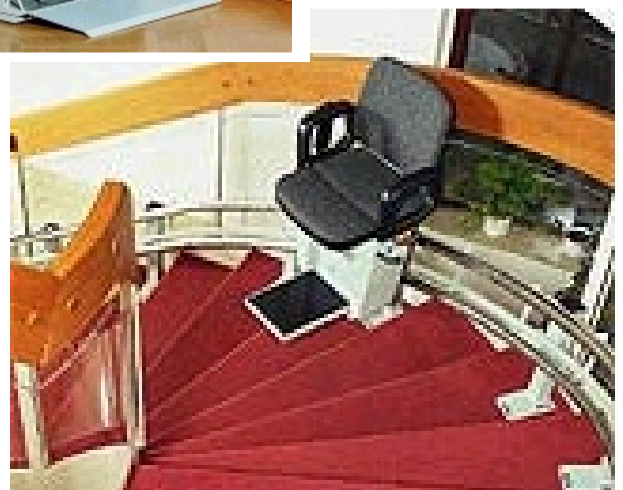
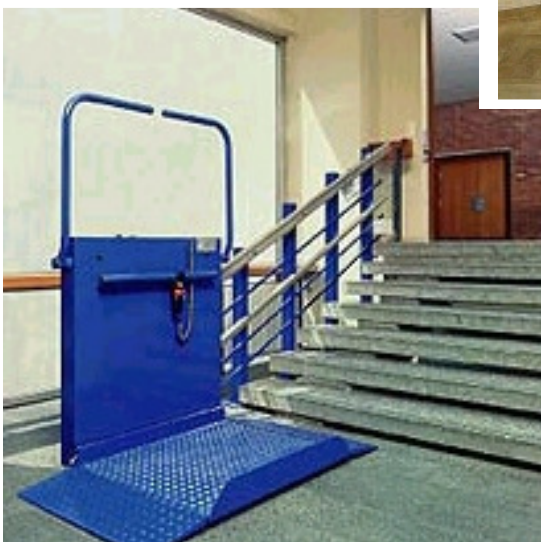
Tel.: +49 74 32 / 70 15-0

● E-mail: info@rehfuss.com

Fax: +49 74 32 / 70 15-90

● Internet: www.rehfuss.com

Antriebslösungen „Treppenlifte und Aufzüge“



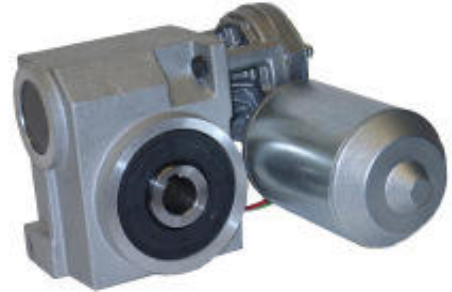


Antriebsbeispiele „Treppenlifte und Aufzüge“

SM 051
Schneckengetriebe
mit AC – Bremsmotor, spezielle Handlüftung



SM 655
DC-Doppelschneckengetriebemotor



SM 674
Schneckengetriebe mit DC – Motor,
Bremsse getriebeseitig mit Handlüftung



SM 659
Schneckengetriebe
mit DC – Bremsmotor , Handlüftung und
2.Schneckenwellenende für Geberanbau

SSR 669
Schnecken-Stirradgetriebe
mit Bremsmotor,
Handlüftung und Handrad

