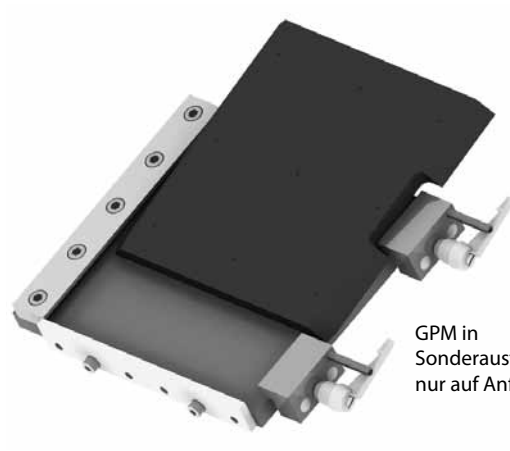
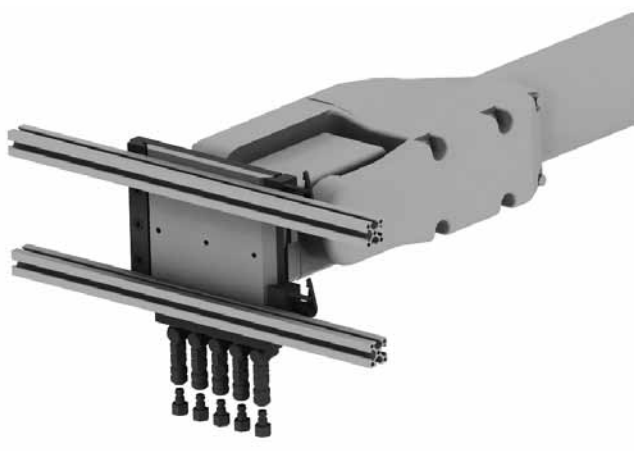
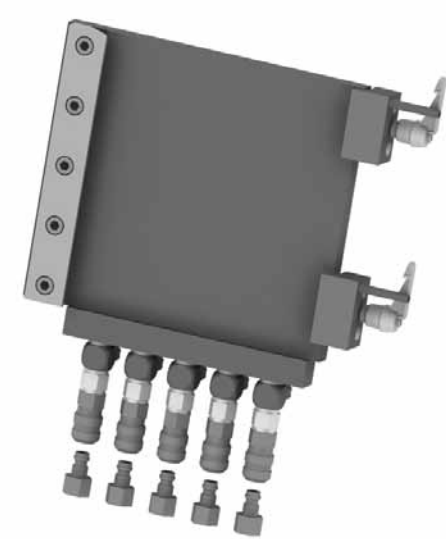
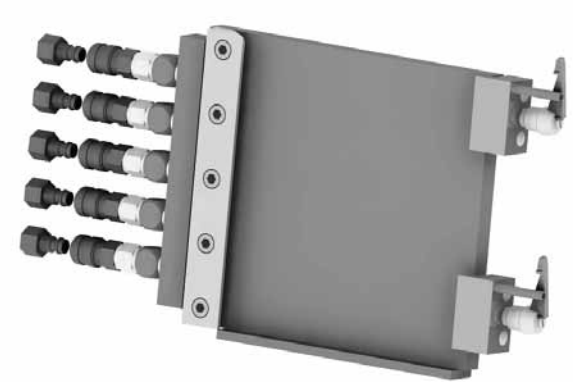


Anwendungsbeispiele SWM

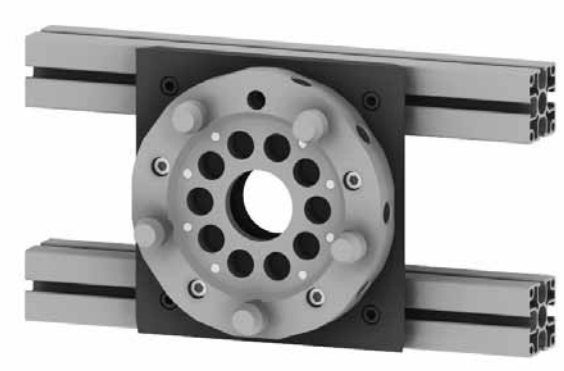


GPM in Sonderausführung nur auf Anfrage

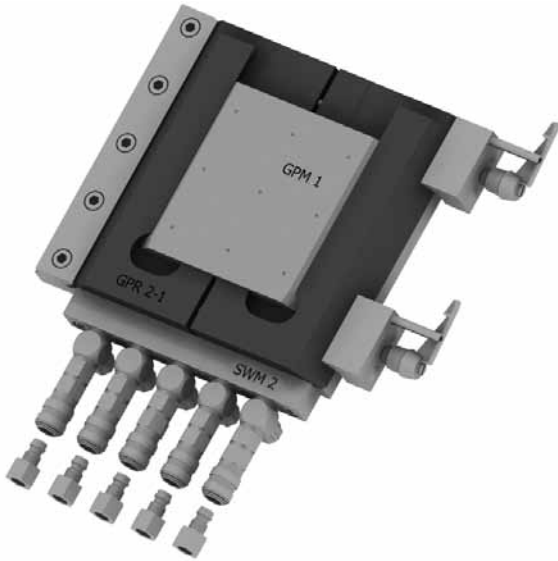


Bei der Standard SWM kann die Luftleiste auch seitlich montiert werden, jedoch muss eine Anschlagleiste ergänzt werden. Anschlagleiste auf Anfrage erhältlich.

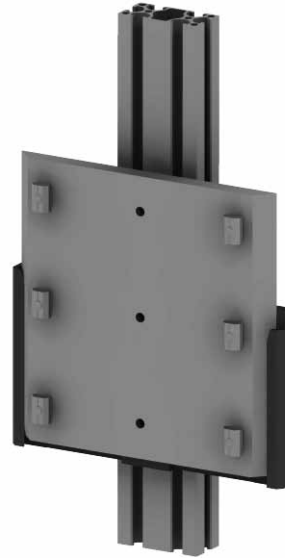
Anwendungsbeispiele GPM-WGS



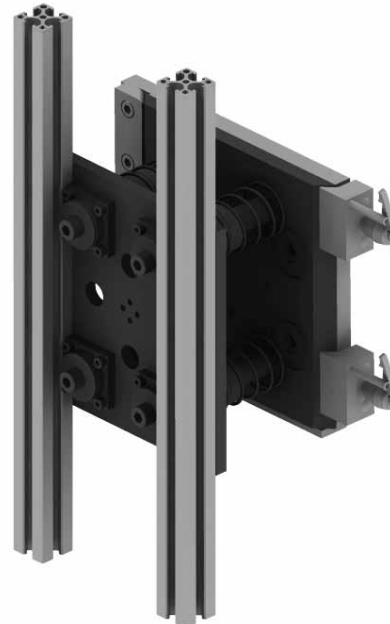
Anwendungsbeispiele GPR



Anwendungsbeispiele GHV



Anwendungsbeispiele GPG



050
Profile
Nutensteine

100
Klemmstücke

115
Klemmstücke
für Rohre

120
Profilverbinder

190
Zubehör-Profil

200
Vakuumsauger-
Befestigungen

220
Vakuumsauger

224
Vakuumsauger
- Sonder

230
Verteiler

290
Adapter
Vakuumsauger

300
Greifarme

400
Greifzangen

450
Greiffinger

600
Anguss-
schneidzangen

610
Schneideinsätze

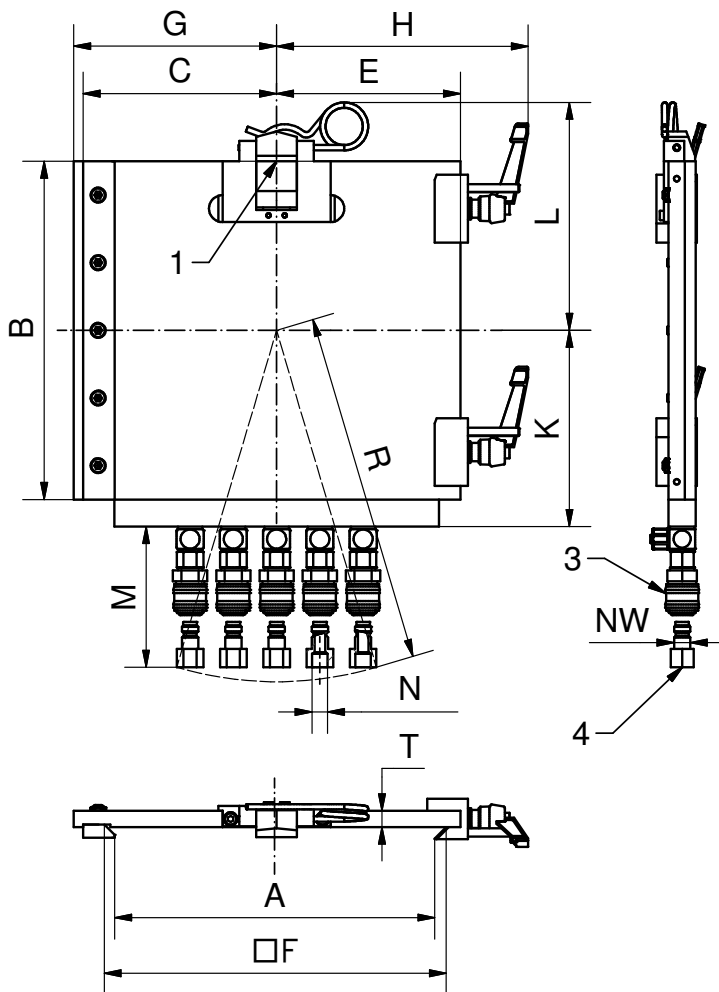
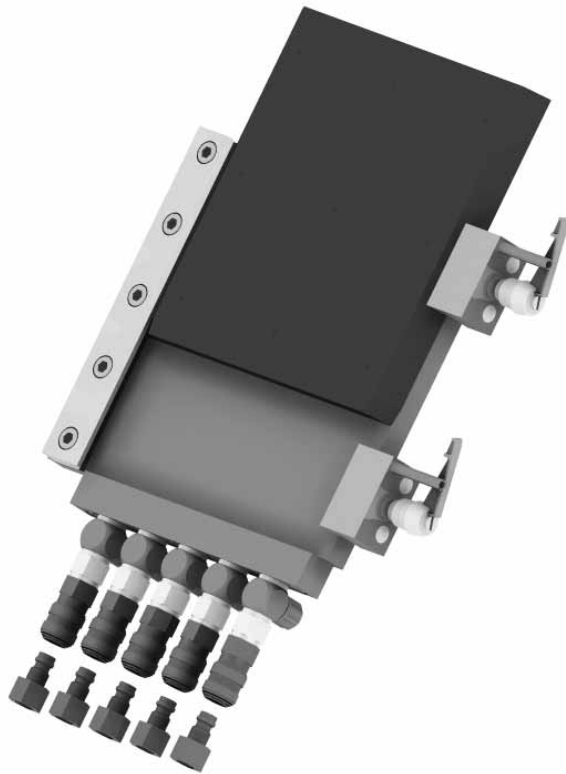
700
Spezial-
elemente

800
Elektronik
und Sensoren

850
Pneumatik

990
Sonstiges
PA-Forming

SWM / Schnellwechselsystem



Bemerkungen:

Zeichnung:

- 1 Sicherheitsverriegelungssystem nur bei „SWM 3“ und „SWM 3 S“ (S = Stahl)
- 3 Luftanschlüsse
- 4 STN Stecknippel / NW Nennweite

- P auf jedes Robotersystem nachrüstbar
- P leichter Tausch der Grundplatten (GPM) von Roboter zu Roboter
- P extrem kurze Roboterhandwechselzeiten
- P minimale Maschinenstillstandzeiten
- P Demontage der Roboterhand ist nicht notwendig
- P Justierung der Roboterhand bleibt erhalten
- P integriertes Pneumatiksystem mit Schnellschlusskupplungen

Klemmbacken (Fest-/ Loseite) aus Stahl.
„SWM 3 S“ aus Stahl.
GPM hier ebenfalls aus Stahl.

Der Hohlspannstift dient als Sicherung gegen ein unerwünschtes Lösen der Knebelschraube.

Lieferumfang:
Schnellwechsel
inklusive 2 Stück Grundplatte für Roboterhand (GPM) und 1 Satz Stecknippel (STN)

Auf Anfrage mit Bohrbild für entsprechendes Robotersystem.

Abmaße / Geometrie

Artikel- nummer	Bezeichnung	A [mm]	B [mm]	C [mm]	E [mm]	F [mm]	G [mm]	H [mm]	K [mm]	L [mm]	M [mm]	N [mm] ["]
1-000-05-00	SWM 01	25	40	25	24	40	25	35	26	20	~	~
1-000-10-00	SWM 0	45	60	38	33	60	37,5	43	38	30	27	M5
1-000-15-00	SWM 1	85	100	58	54	100	57,5	63	58	50	27	M5
1-000-20-00	SWM 2	141	160	101	79	160	101	130	96	80	60	G1/8
1-000-25-00	SWM 3	231	250	150	136	250	150	186	145	169	65	G1/4
1-000-26-00	SWM 3-S	231	250	150	136	250	150	186	145	169	65	G1/4

Pneumatische Ausrüstung

Artikel- nummer	Bezeichnung	NW [mm]	R [mm]	T [mm]	Anzahl Steck- nippel	STN An- schluss	Knebel- schraube	Sicher- heits- verriegel- ung	Werkstoff	Gewicht [g]	Preis
1-000-05-00	SWM 01	~	32	13,5	~	~			Aluminium	110,0	
1-000-10-00	SWM 0	2,5	75	10	5	M5			Aluminium	362,0	
1-000-15-00	SWM 1	2,5	100	10	5	M5			Aluminium	570,0	
1-000-20-00	SWM 2	5	200	12	5	G 1/8	X		Aluminium	1772,0	
1-000-25-00	SWM 3	8	265	12	5	G 1/4	X	X	Aluminium	4570,0	
1-000-26-00	SWM 3-S	8	265	12	5	G 1/4	X	X	Stahl	12180,0	

050
Profile
Nutensteine

100
Klemmstücke

115
Klemmstücke
für Rohre

120
Profilverbinder

190
Zubehör-Profil

200
Vakuumsauger-
Befestigungen

220
Vakuumsauger

224
Vakuumsauger
- Sonder

230
Verteiler

290
Adapter
Vakuumsauger

300
Greifarme

400
Greifzangen

450
Greiffinger

600
Anguss-
schneidzangen

610
Schneideinsätze

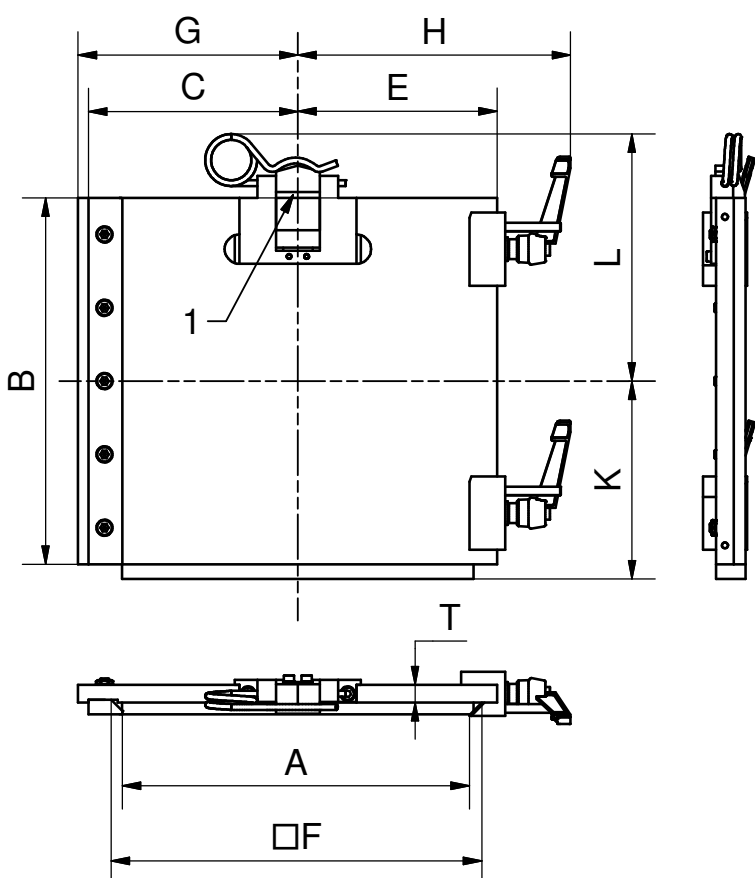
700
Spezial-
elemente

800
Elektronik
und Sensoren

850
Pneumatik

990
Sonstiges
PA-Forming

SWM-OSK / Schnellwechselsystem ohne Luftleiste, ohne Grundplatte



Bemerkungen:

- Zeichnung:
- 1 Sicherheitsverriegelungssystem nur bei SWM 3 OSK
 - P auf jedes Robotersystem nachrüstbar
 - P leichter Tausch der Grundplatten (GPM) von Roboter zu Roboter
 - P extrem kurze Roboterhandwechselzeiten
 - P minimale Maschinenstillstandzeiten
 - P Demontage der Roboterhand ist nicht notwendig
 - P Justierung der Roboterhand bleibt erhalten

Klemmbacken (Fest-/ Losseite) aus Stahl.

SWM 3-S-OSK aus Stahl für sehr hohe Belastungen.

Der Hohlspannstift dient als Sicherung gegen ein unerwünschtes Lösen der Knebelschraube.

Lieferumfang:
SWM ohne Luftleiste und Greifgrundplatte.

Auf Anfrage mit Bohrbild für entsprechendes Robotersystem.

Artikelnummer	Bezeichnung	A [mm]	B [mm]	C [mm]	E [mm]	F [mm]	G [mm]	H [mm]	K [mm]	L [mm]	T [mm]
1-000-40-00	SWM 0 - OSK	45	60	38	33	60	37,5	43	35	30	10
1-000-43-00	SWM 1 - OSK	85	100	58	54	100	57,5	63	55	50	10
1-000-46-00	SWM 2 - OSK	141	160	101	79	160	101	130	85	80	12
1-000-49-00	SWM 3 - OSK	231	250	150	136	250	150	186	135	169	12
1-000-53-00	SWM 3-S - OSK	231	250	150	136	250	150	186	135	169	12

Artikelnummer	Bezeichnung	Knebel-schraube	Sicherheits-verriegelung	Werkstoff	Gewicht [g]	Preis
1-000-40-00	SWM 0 - OSK			Aluminium	362,1	
1-000-43-00	SWM 1 - OSK			Aluminium	570,0	
1-000-46-00	SWM 2 - OSK	X		Aluminium	1772,0	
1-000-49-00	SWM 3 - OSK	X	X	Aluminium	4010,5	
1-000-53-00	SWM 3-S - OSK	X	X	Stahl	7165,0	

SWM LL / Luftleiste für Schnellwechselsystem

Bemerkungen:

Ø A – Stecknippelanschluss (STN) roboterhandseitig.

Ø B – Luftanschluss zum Roboter bzw. Linearhandling.

Abmessungen der Luftleiste siehe SWM.

Lieferumfang:

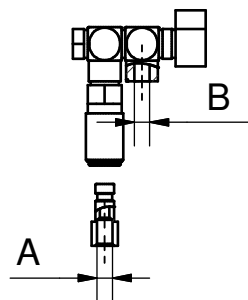
Die Luftleiste wird mit Stecknippel (STN) und Befestigungsschrauben geliefert.

Zubehör:

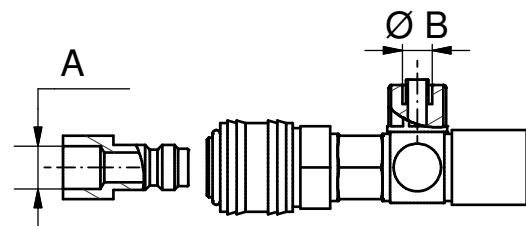
STA und PSS siehe Kapitel 850 Pneumatik.



SWM LL 0 / SWM LL 1



SWM LL 2 / SWM LL 3



Artikelnummer	Bezeichnung	Anzahl der Anschlüsse	A [mm]	B [mm] für Schlauch	Gewicht [g]	Preis
1-000-10-04	SWM 0 LL 5	5	M5	M5	132,0	
1-000-10-07	SWM 0 LL 7	7	M5	M5	137,5	
1-000-15-04	SWM 1 LL 5	5	M5	M5	142,0	
1-000-15-07	SWM 1 LL 7	7	M5	M5	198,0	
1-000-20-04	SWM 2 LL 5	5	G 1/8	4x 6/4 - 1x 8/6	448,0	
1-000-20-07	SWM 2 LL 7	7	G 1/8	6x 6/4 - 1x 8/6	609,0	
1-000-20-09	SWM 2 LL 9	9	G 1/8	8x 6/4 - 1x 8/6	793,0	
1-000-25-05	SWM 3 LL 5	5	G 1/4	4x 6/4 - 1x 8/6	1095,0	
1-000-25-11	SWM 3 LL 7	7	G 1/4	6x 6/4 - 1x 8/6	1445,0	
1-000-25-13	SWM 3 LL 9	9	G 1/4	8x 6/4 - 1x 8/6	1836,0	

050
Profile
Nutensteine

100
Klemmstücke

115
Klemmstücke
für Rohre

120
Profilverbinder

190
Zubehör-Profil

200
Vakuumsauger-
Befestigungen

220
Vakuumsauger

224
Vakuumsauger
- Sonder

230
Verteiler

290
Adapter
Vakuumsauger

300
Greifarme

400
Greifzangen

450
Greiffinger

600
Anguss-
schneidzangen

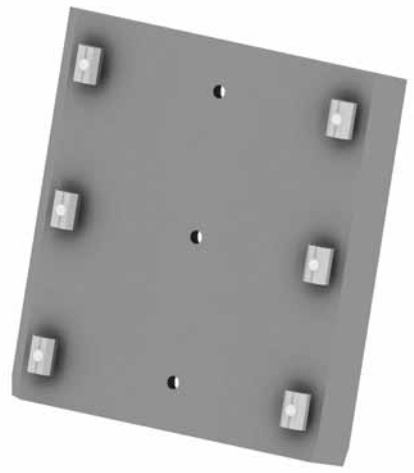
610
Schneideinsätze

700
Spezial-
elemente

800
Elektronik
und Sensoren

850
Pneumatik

GPM / Roboterhand-Grundplatte



Bemerkungen:

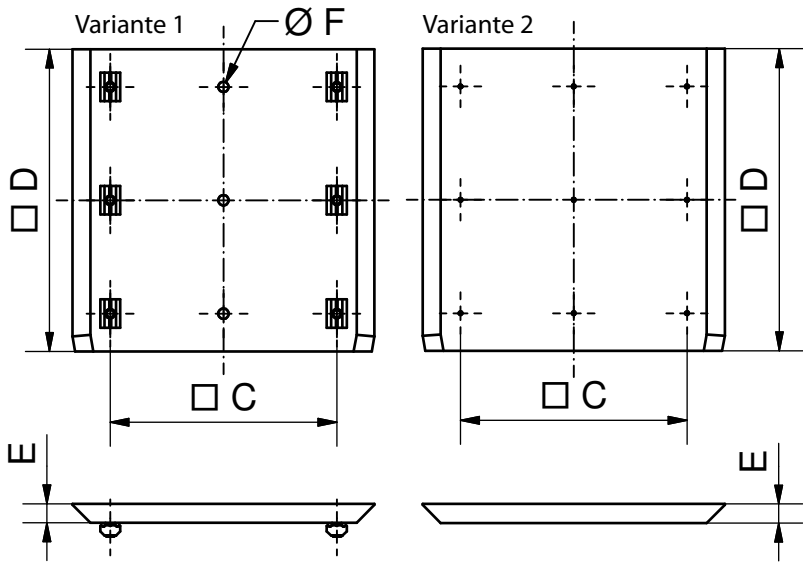
Variante 1
Roboterhand-Grundplatte mit Bohrung und Zylinderschraube DIN 912 mit Nutenstein
Roboterhand-Grundplatte mit Gewinde und Senkschraube DIN 6912

Variante 2
Alle GPM sind vorzentriert (Maß C).

GPM 1 V Verstärkte Aluminium-Variante der GPM 1. Besseres Versenken der Schrauben möglich.

GPM 3 S (Stahl) für große Belastungen.

Auf Anfrage mit Bohrbild nach Zeichnung.



Artikelnummer	Bezeichnung	Variante	C [mm]	D [mm]	E [mm]	F [mm]	kompatibel zu Light System	kompatibel zu X-System	kompatibel zu JU-System	Werkstoff	Gewicht [g]	Preis
1-005-05-00	GPM 01	2	-	40	8	-				Al.	29	
1-005-10-00	GPM 0	2	35	60	8	-				Al.	67	
1-005-15-00	GPM 0 L	1	35	60	8	-	L 18-10/ /M4			Al.	70	
1-005-17-00	GPM 0 L/X	1	35	60	8	-	L 18-18/ /M4	/ M4		Al.	92	
1-005-25-00	GPM 1	2	70	100	8	-				Al.	196	
1-005-27-00	GPM 1 L	1	70	100	8	-	L 18-10/ /M4			Al.	200	
1-005-28-00	GPM 1 V	2	70	100	10	-				Al.	255	
1-005-31-00	GPM 1 L/XV	1	70	100	10	-	L 18-18/ /M4	/ M4		Al.	260	
1-005-30-00	GPM 1 L/X	1	70	100	8	-	L 18-18/ /M5	/ M5		Al.	191	
1-005-40-00	GPM 2	2	120	160	10	-				Al.	638	
1-005-45-00	GPM 2 X	1	120	160	10	5,5		/ M5		Al.	710	
1-005-50-00	GPM 2 JU	1	120	160	10	6,6			/ M6	Al.	745	
1-005-60-00	GPM 3	2	200	250	10	-				Al.	1665	
1-005-65-00	GPM 3 X	1	200	250	10	5,5		/ M5		Al.	1596	
1-005-70-00	GPM 3 JU	1	200	250	10	6,6			/ M6	Al.	1592	
1-005-62-00	GPM 3 S	2	200	250	10	-			/ M6	Stahl	1846	

SWM E / Schnellwechselsystem, extrudiert

Bemerkungen:

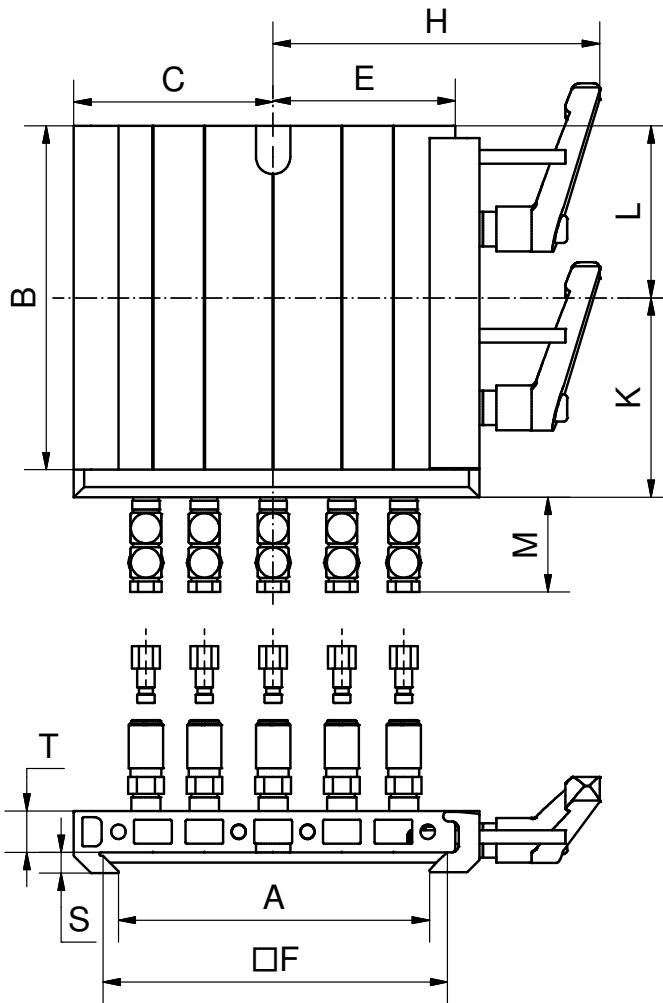
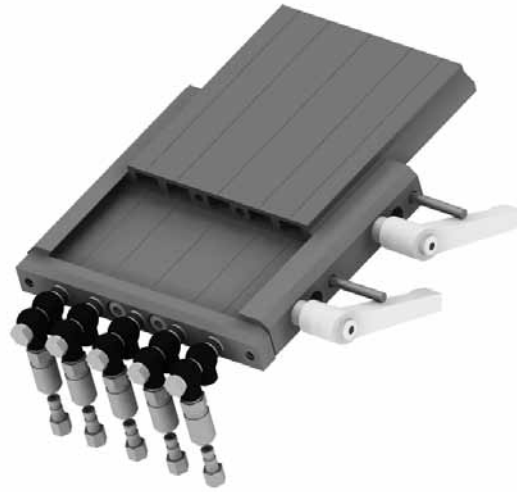
Extreme Gewichtsreduzierung im Vergleich zum SWM.

- P Verdrehsicherung der Roboterhand-Grundplatten GPM E durch zusätzlichen Formschluss
- P Alle SWM E mit Knebelmutter
- P Der Hohlspannstift dient als Sicherung gegen ein unerwünschtes Lösen der Knebel-schraube

Siehe „Belastungsangaben für Schnellwechselsysteme“.

Im Lieferumfang sind 2 Roboterhand-Grundplatten GPM ... E und ein Satz Stecknippel (STN) enthalten.

Auf Anfrage mit Bohrbild für entsprechendes Robotersystem.



Artikelnummer	Bezeichnung	A [mm]	B [mm]	C [mm]	E [mm]	F [mm]	H [mm]	K [mm]	L [mm]	M [mm]	S [mm]	T [mm]	Werkstoff	Gewicht [g]	Preis
1-002-05-00	SWM 0 E	51	60	38	33	60	75	38	39	27,5	6	12	Aluminium	269,0	
1-002-10-00	SWM 1 E	90,5	100	58	53	100	95	58	62,5	27,5	6	12	Aluminium	518,5	
1-002-15-00	SWM 2 E	150,5	160	90	83	160	122,6	92	90	59,5	5,7	14	Aluminium	725,0	

050
Profile
Nutensteine

100
Klemmstücke

115
Klemmstücke
für Rohre

120
Profilverbinder

190
Zubehör-Profil

200
Vakuumsauger-
Befestigungen

220
Vakuumsauger

224
Vakuumsauger
- Sonder

230
Verteiler

290
Adapter
Vakuumsauger

300
Greifarme

400
Greifzangen

450
Greiffinger

600
Anguss-
schneidzangen

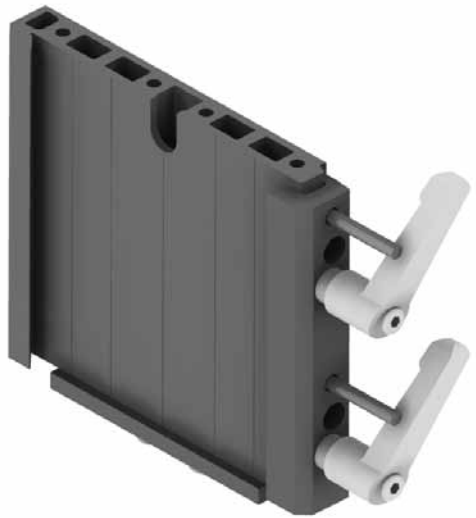
610
Schneideinsätze

700
Spezial-
elemente

800
Elektronik
und Sensoren

850
Pneumatik

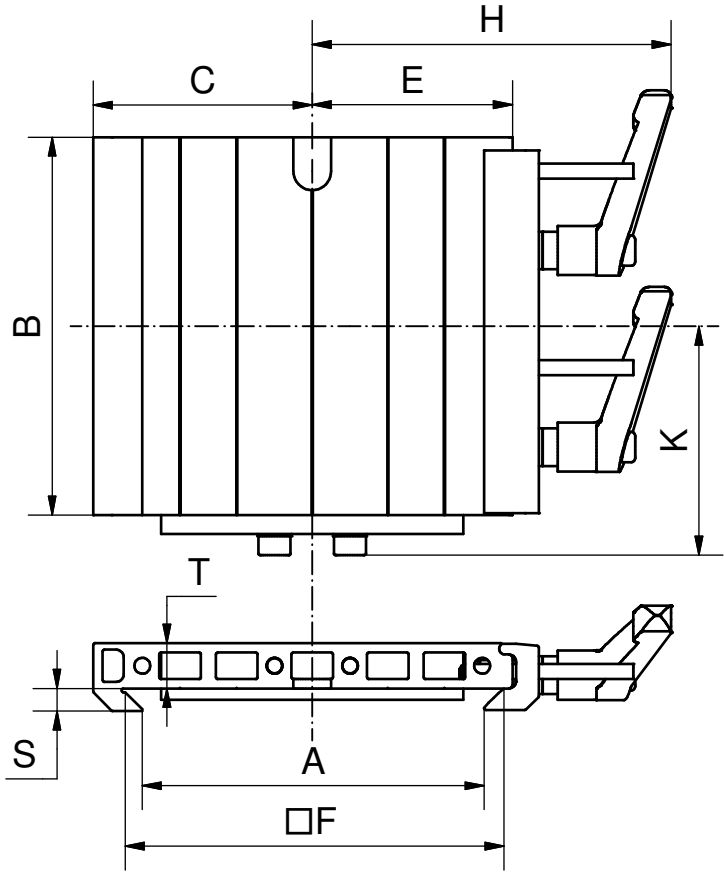
SWM E OSK/ Schnellwechselsystem extrudiert, ohne Luftleiste, ohne Greifergrundplatte



Bemerkungen:

- P Extreme Gewichtsreduzierung
- P Verdrehsicherung der Roboterhand-Grundplatten GPM E durch zusätzlichen Formschluss
- P Alle SWM E mit Knebelmutter
- P Der Hohlspannstift dient als Sicherung gegen ein unerwünschtes Lösen der Knebel-schraube

Auf Anfrage mit Bohrbild für entsprechendes Robotersystem.



Artikelnummer	Bezeichnung	A [mm]	B [mm]	C [mm]	E [mm]	F [mm]	H [mm]	K [mm]	S [mm]	T [mm]	Werkstoff	Gewicht [g]	Preis
1-002-40-00	SWM 0 E-OSK	51	60	38	33	60	75	37,6	6	12	Aluminium	269,0	
1-002-43-00	SWM 1 E-OSK	90,5	100	58	53	100	95	60,6	6	12	Aluminium	518,5	
1-002-46-00	SWM 2 E-OSK	150,5	160	90	83	160	122,6	91,6	6	14	Aluminium	725,0	

SWM E LL / Luftleiste für Schnellwechselsystem, extrudiert

Bemerkungen:

Ø A – Stecknippelanschluss (STN) roboterhandseitig

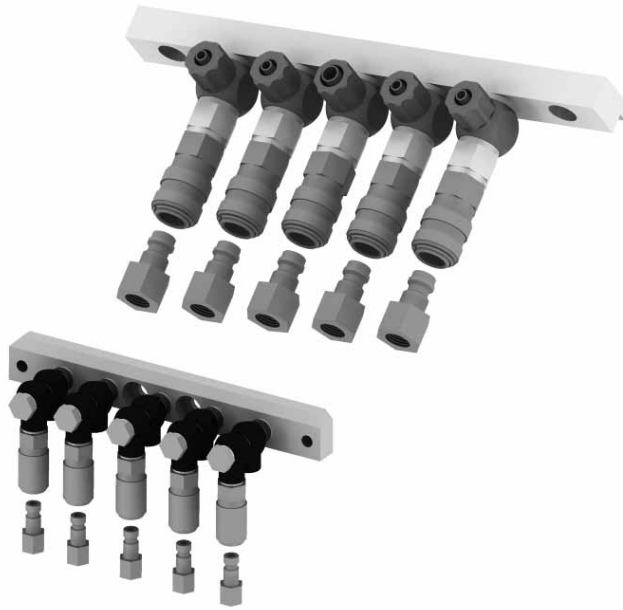
Ø B – Luftanschluss vom Roboter bzw. Linearhandling

Die Luftleiste wird mit Befestigungsschrauben geliefert.

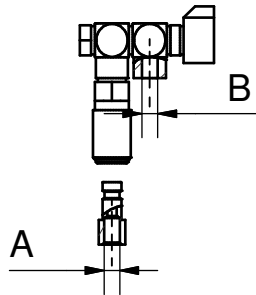
Stecknippel (STN) sind im Lieferumfang enthalten.

Abmessungen der Luftleiste siehe SWM E.

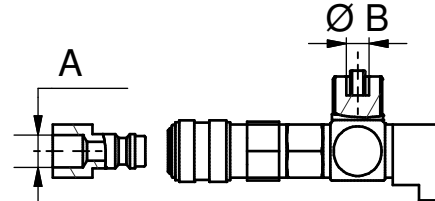
Zubehör:
STA und PSS siehe Kapitel 850 Pneumatik.



SWM E 0 LL
SWM E 1 LL



SWM E 2 LL



Artikelnummer	Bezeichnung	Anzahl der Anschlüsse	A [mm] ["]	B [mm] für Schlauch	Gewicht [g]	Preis
1-002-05-03	SWM E 0 LL 5	5	M5	M5	136,0	
1-002-10-03	SWM E 1 LL 5	5	M5	M5	147,0	
1-002-10-06	SWM E 1 LL 7	7	M5	M5	193,0	
1-002-15-03	SWM E 2 LL 5	5	1/8	4x 6/4 - 1x 8/6	461,0	
1-002-15-06	SWM E 2 LL 7	7	1/8	6x 6/4 - 1x 8/6	609,0	

050
Profile
Nutensteine

100
Klemmstücke

115
Klemmstücke
für Rohre

120
Profilverbinder

190
Zubehör-Profil

200
Vakuumsauger-
Befestigungen

220
Vakuumsauger

224
Vakuumsauger
- Sonder

230
Verteiler

290
Adapter
Vakuumsauger

300
Greifarme

400
Greifzangen

450
Greiffinger

600
Anguss-
schneidzangen

610
Schneideinsätze

700
Spezial-
elemente

800
Elektronik
und Sensoren

850
Pneumatik

990
Sonstiges
PA-Forming

GPM E / Roboterhandgrundplatte extrudiert



Bemerkungen:

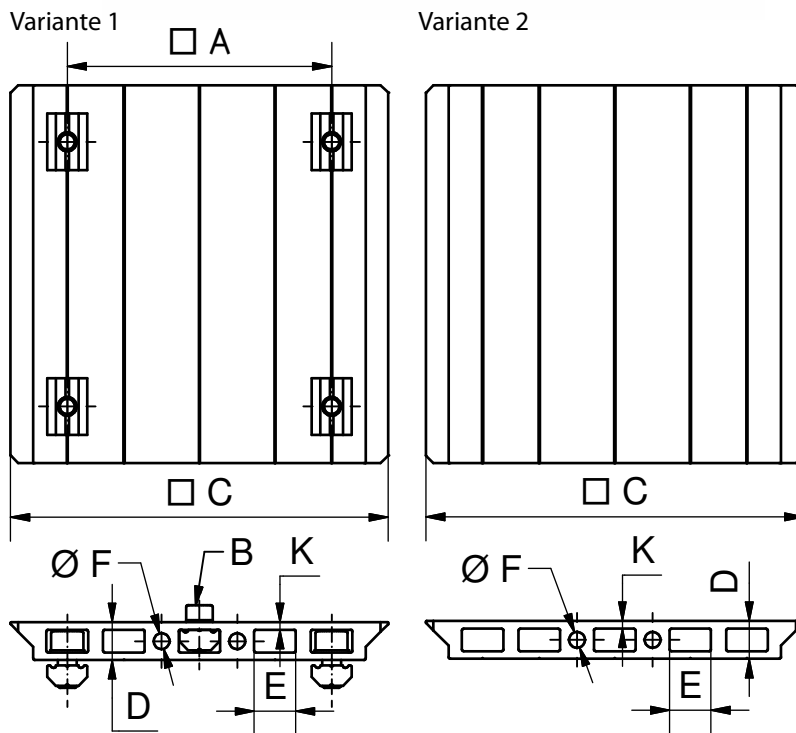
- P Kompatibel zum SWM E
- P Extreme Gewichtsreduzierung
- P **Verdrehsicherung der Roboterhandgrundplatten GPM E** durch zusätzlichen Formschluss

Variante 1:

Roboterhand-Grundplatte mit Bohrung und Zylinderkopfschraube (ISO 4762) mit Nutenstein.

Roboterhand-Grundplatte mit Gewindebohrung und Senkschrauben (ISO 10642).

Auf Anfrage mit Bohrbild nach Zeichnung.



Artikelnummer	Bezeichnung	Variante	„B“ Verdrehsicherung	A [mm]	C [mm]	D [mm]	E [mm]	F [mm]	K [mm]	für Light System	für X-System	Werkstoff	Gewicht [g]	Preis
1-007-05-00	GPM 0 E	2		~	60	10	11	~	2			Aluminium	53,0	
1-007-13-00	GPM 0 E L/X	1	X	30	60	10	11	~	2	L 18-18 / M4	M4	Aluminium	81,0	
1-007-20-00	GPM 1 E	2		~	100	10	11	~	2			Aluminium	145,6	
1-007-23-00	GPM 1 E L	1	X	70	100	10	11	4,2	2	L 18-10 / M4		Aluminium	181,0	
1-007-25-00	GPM 1 E L/X	1	X	70	100	10	11	4,2	2	L 18-18 / M5	M5	Aluminium	182,5	
1-007-35-00	GPM 2 E	2	X	~	160	12	11	4,2	2,5			Aluminium	464,1	
1-007-40-00	GPM 2 E X	1	X	130	160	12	11	4,2	2,5	L 18-18 / M5	M5	Aluminium	494,8	

GPR / Adapter GPM SWM

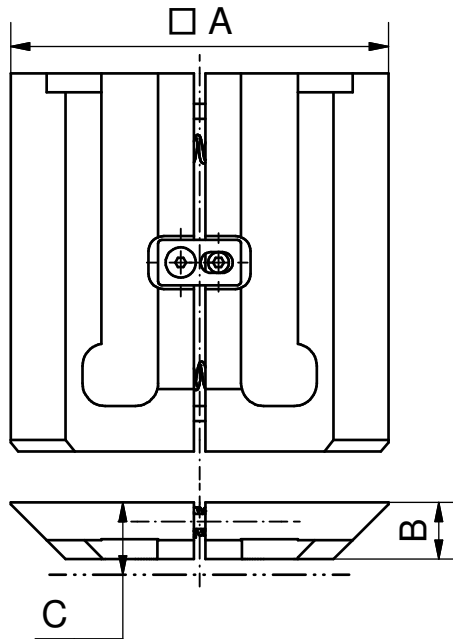
Bemerkungen:

Mit dieser Adapterplatte können Greifergrundplatten (GPM) in das nächst größere Schnellwechselsystem (SWM) adaptiert werden.

Ein Umrüsten der Roboterseite ist nicht erforderlich.

Maß C steht für die Höhe der GPM in montiertem Zustand. (GPM in GPR)

Siehe Kapitel 000 Anwendungsbeispiel



Artikelnummer	Bezeichnung	A [mm]	B [mm]	C [mm]	Adaption	Werkstoff	Gewicht [g]	Preis
1-005-81-00-1	GPR 1-0	100	15	18	GPM 0 SWM 1	Aluminium	275,0	
1-005-83-00-1	GPR 2-1	160	15	17	GPM 1 SWM 2	Aluminium	710,0	
1-005-85-00	GPR 3-1	200	20	22	GPM 1 SWM 3	Aluminium	2725,0	
1-005-86-00-1	GPR 3-2	200	20	23	GPM 2 SWM 3	Aluminium	2395,0	

GHV / Wandhaltevorrichtung für Roboterhand

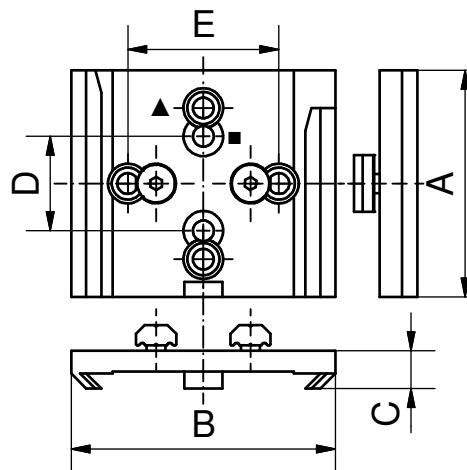
Bemerkungen:

Zum Aufhängen der Roboterhand an die Wand.

Senkung für Montage an X-Profil

Senkung für Montage an JU-Profil

Befestigungsmaterial für X- und JU-Profil ist im Lieferumfang enthalten.



Artikelnummer	Bezeichnung	Wandhalterung für	A [mm]	B [mm]	C [mm]	D [mm]	E [mm]	Werkstoff	Preis
1-006-03-00	GHV 01	GPM 01	60	50	10	25	40	Aluminium	
1-006-06-00	GHV 0	GPM 0	60	70	10	25	40	Aluminium	
1-006-09-00	GHV 1	GPM 1	60	110	10	25	40	Aluminium	
1-006-12-00	GHV 2	GPM 2	100	170	12	25	40	Aluminium	
1-006-15-00	GHV 3	GPM 3	120	270	12	25	40	Aluminium	

050
Profile
Nutensteine

100
Klemmstücke

115
Klemmstücke
für Rohre

120
Profilverbinder

190
Zubehör-Profil

200
Vakuumsauger-
Befestigungen

220
Vakuumsauger

224
Vakuumsauger
- Sonder

230
Verteiler

290
Adapter
Vakuumsauger

300
Greifarme

400
Greifzangen

450
Greiffinger

600
Anguss-
schneidzangen

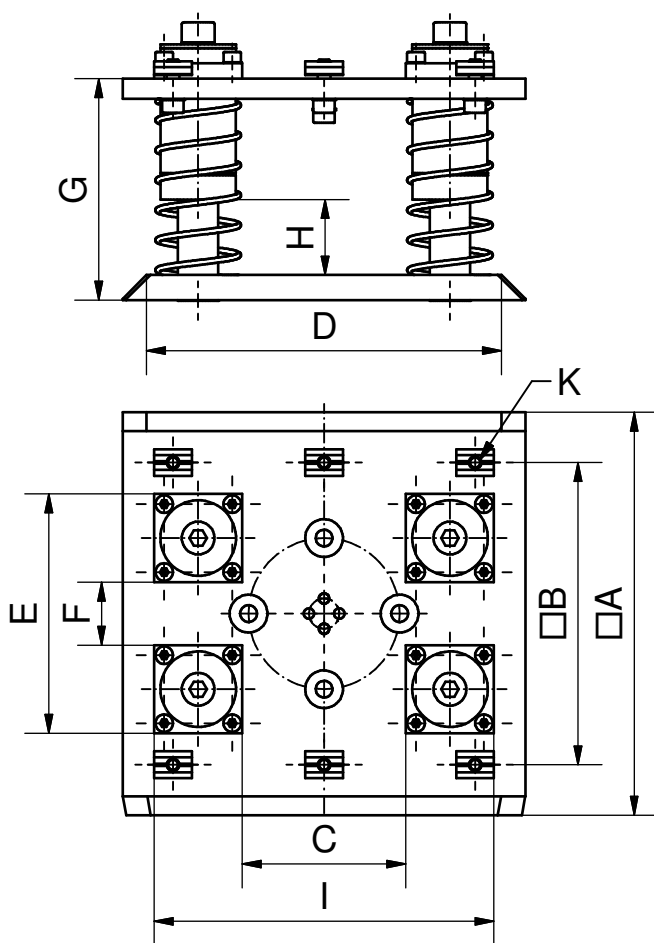
610
Schneideinsätze

700
Spezial-
elemente

800
Elektronik
und Sensoren

850
Pneumatik

GPG / Roboterhand-Grundplatte gefedert mit Kugelumlaufbuchsen



Bemerkungen:

L = Anzahl der Kugelführungen
X = Roboterhand-Grundplatte mit Bohrungen und Nutensteinen (für Light-, X- oder JU-System)

Für eine Roboterhand mit senkrechten Profilen kann die bewegliche Platte um 90° verdreht montiert werden.

P Die anliegende Federkraft kann durch die Entnahme von Federn reduziert werden.

Artikelnummer	Bezeichnung	L- Sys- tem	X- Sys- tem	JU- Sys- tem	A [mm]	B [mm]	C [mm]	D [mm]	E [mm]	F [mm]	G [mm]	HUB H [mm]	I [mm]	K [mm]	L [1]	Gewicht [g]	Preis
1-006-20-00	GPG 1-20 L/X	x	x		100	70	~	85	85	15	51,5	20	~	M5	2	561,6	
1-006-26-00	GPG 2-30 X		x		160	120	25	141	135	65	88	30	95	M5	4	2241,8	
1-006-29-00	GPG 3-30 X			x	250	200	105	231	215	145	88	30	175	M5	4	3760,5	
1-006-30-00	GPG 3-30 JU			x	250	215	105	231	215	145	88	30	175	M6	4	3950,0	

WGS / Schnellwechselsystem

Beschreibung:

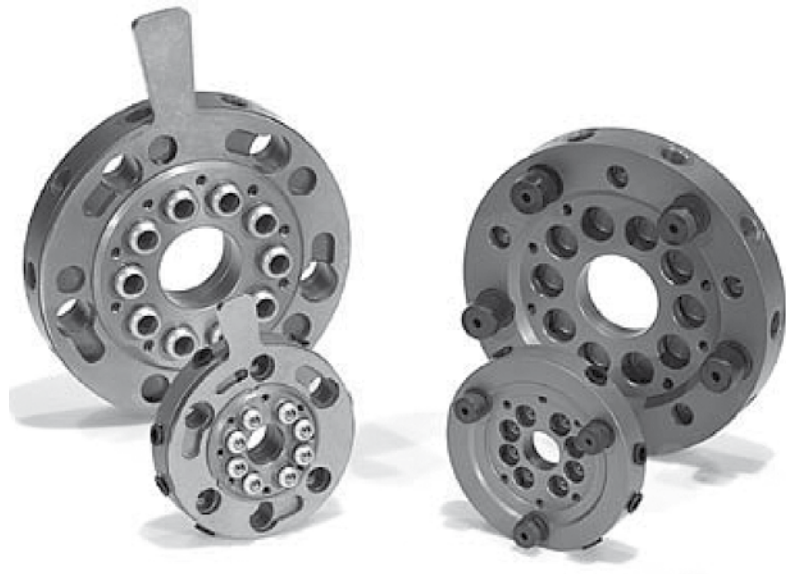
Wechselsystem für den schnellen positionsgenauen Austausch von Greifern auf Robotern.

Die pneumatische Schnittstelle ist enthalten.

Das Wechselsystem ist in 2 Größen erhältlich.
(Large und Small)

Optional kann das Wechselsystem mit einer elektrischen Schnittstelle ergänzt werden.

(D-SUB 15-polig)



050
Profile
Nutensteine

100
Klemmstücke

115
Klemmstücke
für Rohre

120
Profilverbinder

190
Zubehör-Profil

200
Vakuumsauger-
Befestigungen

220
Vakuumsauger

224
Vakuumsauger
- Sonder

230
Verteiler

290
Adapter
Vakuumsauger

300
Greifarme

400
Greifzangen

450
Greiffinger

600
Anguss-
schneidzangen

610
Schneideinsätze

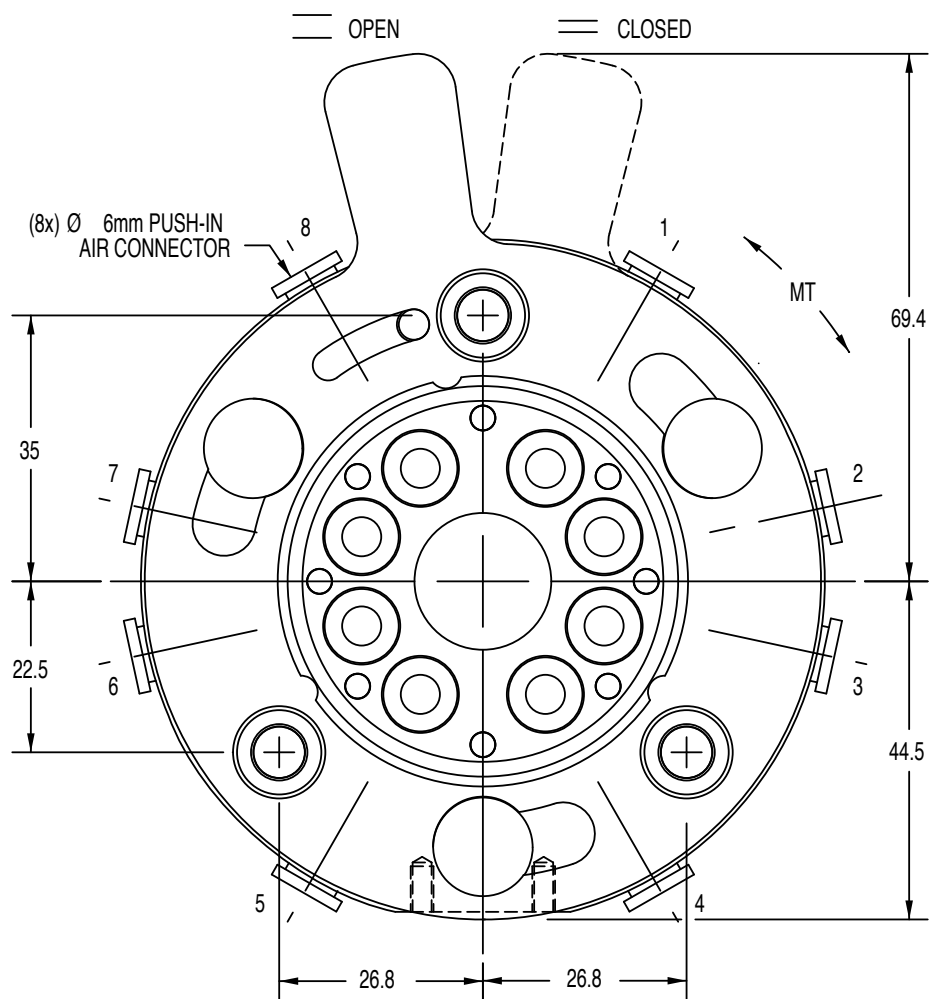
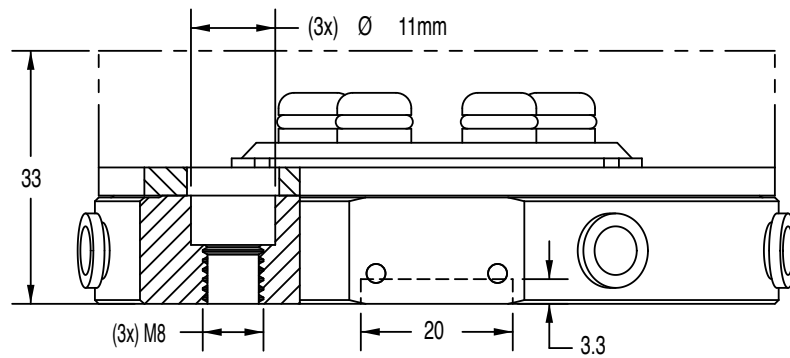
700
Spezial-
elemente

800
Elektronik
und Sensoren

850
Pneumatik

990
Sonstiges
PA-Forming

WGS Small / Roboterteil



WGS Small / Greiferteil

Spezifikationen

Belastbarkeit mechanisch:

- Zug- Druckkraft (F) max.400 N
- Drehmoment (MT) max.100 Nm
- Biegemoment (MB) max.50 Nm

Wiederholungsgenauigkeit:

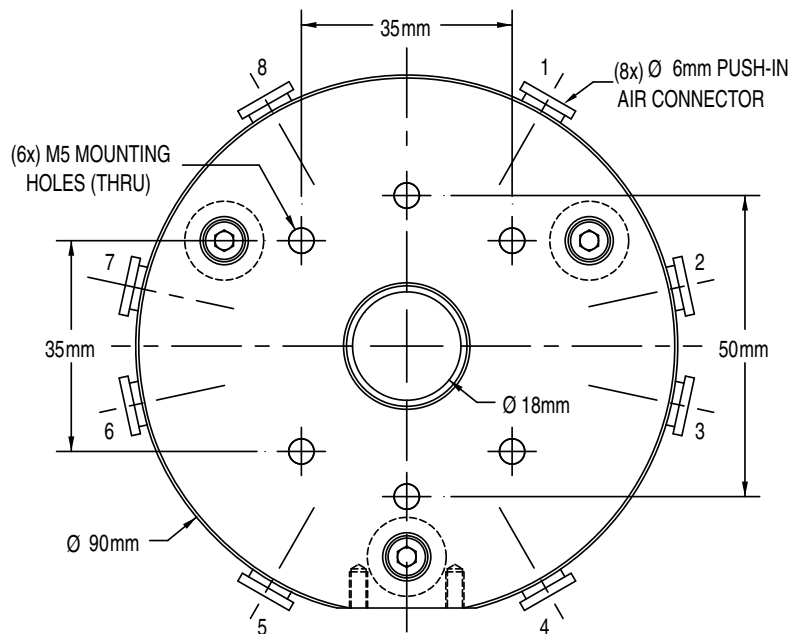
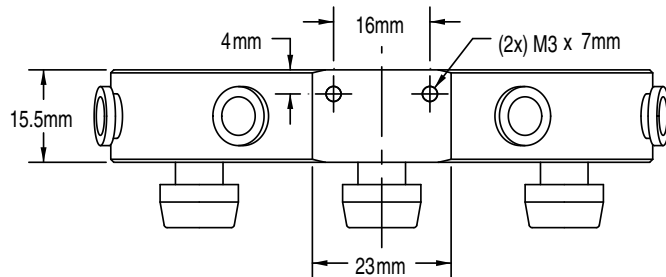
+/- 0,025 mm

Luftanschlüsse: 8 x Ø 6 mm

Gewicht:

WGS RS 300 g

WGS GS 220 g



Artikelnummer	Bezeichnung	Variante	Preis
9-07-003-001-0	WGS RS	Roboterteil	
9-07-003-002-0	WGS GS	Greiferteil	

050 Profile
Nutensteine

100 Klemmstücke

115 Klemmstücke für Rohre

120 Profilverbinder

190 Zubehör-Profil

200 Vakuumsauger-Befestigungen

220 Vakuumsauger

224 Vakuumsauger - Sonder

230 Verteiler

290 Adapter Vakuumsauger

300 Greifarme

400 Greifzangen

450 Greiffinger

600 Anguss-schneidzangen

610 Schneideinsätze

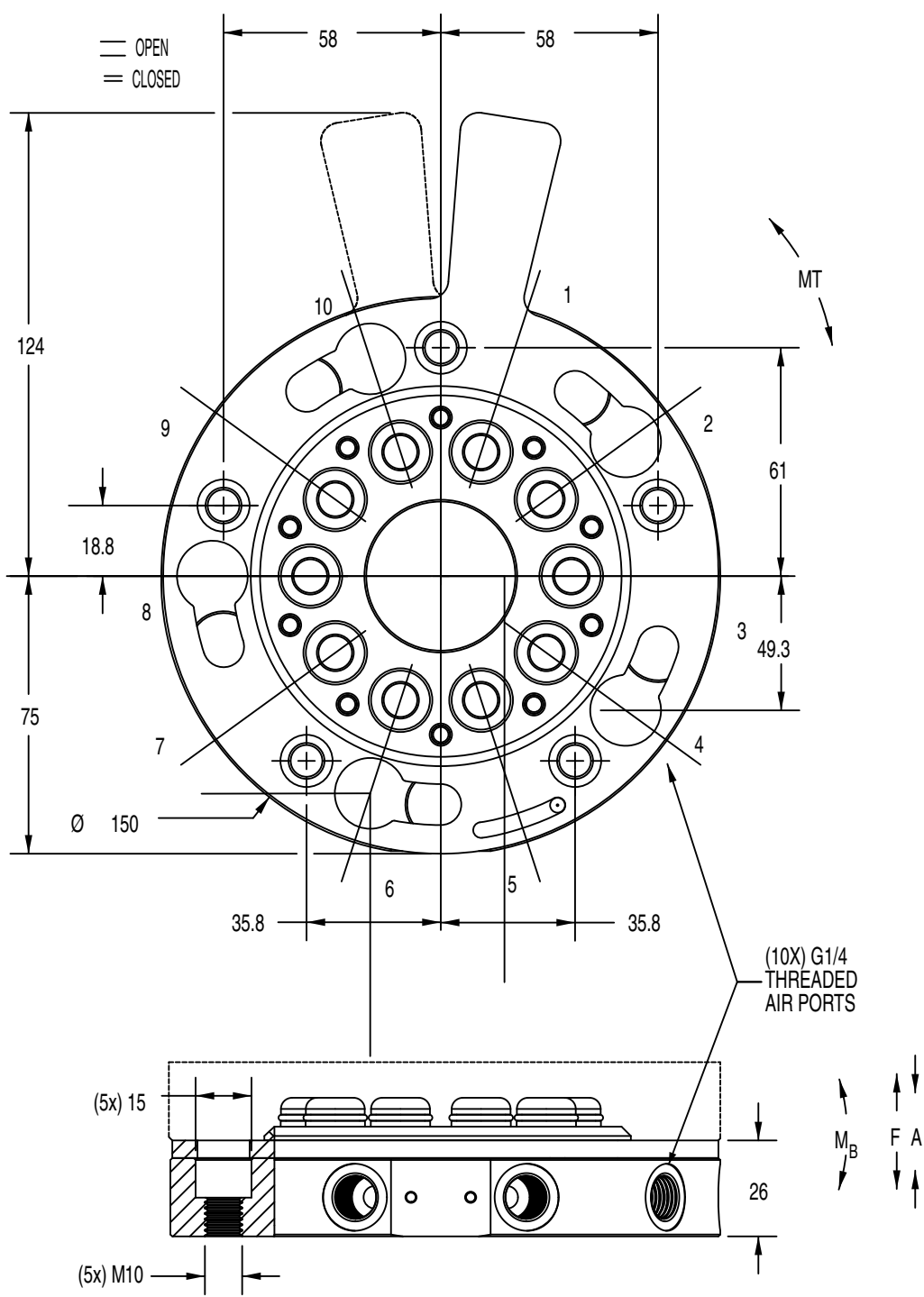
700 Spezial-elemente

800 Elektronik und Sensoren

850 Pneumatik

990 Sonstiges PA-Forming

WGS Large / Roboterteil



WGS Large/ Greiferteil

Spezifikationen

Belastbarkeit mechanisch:

- Zug- Druckkraft (F) max.1000 N
- Drehmoment (MT) max. 250 Nm
- Biegemoment (MB) max.100 Nm

Wiederholungsgenauigkeit:

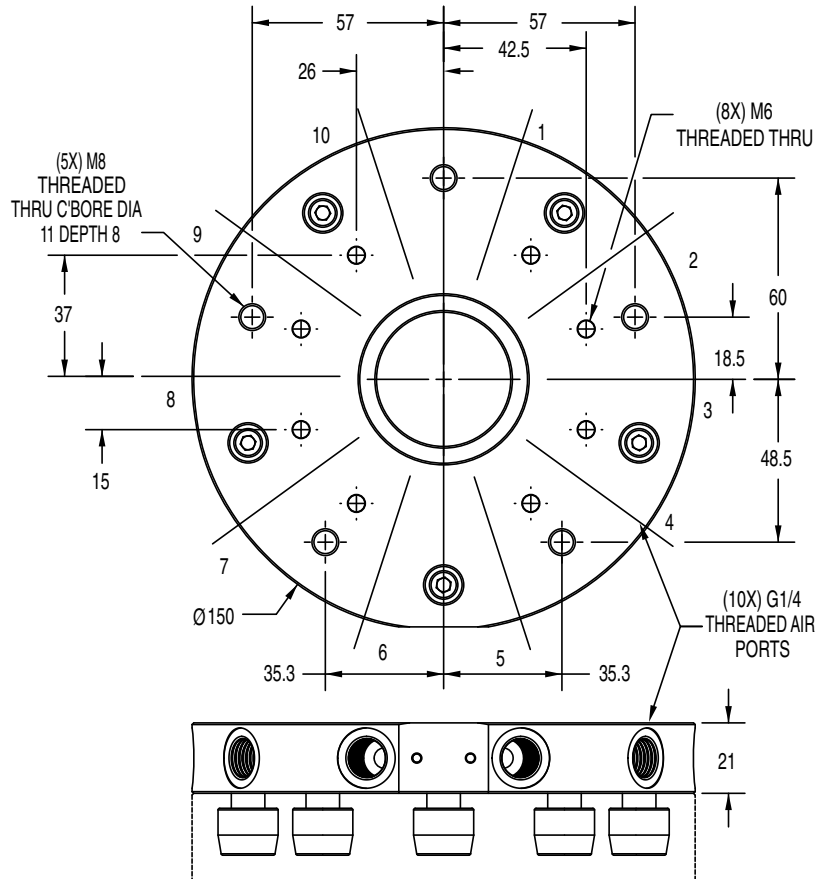
+/- 0,025 mm

Luftanschlüsse: 10x1/4" Gewinde

Gewicht:

WGS RL 1200 g

WGS GL 800 g



050
Profile
Nutensteine

100
Klemmstücke

115
Klemmstücke
für Rohre

120
Profilverbinder

190
Zubehör-Profil

200
Vakuumsauger-
Befestigungen

220
Vakuumsauger

224
Vakuumsauger
- Sonder

230
Verteiler

290
Adapter
Vakuumsauger

300
Greifarme

400
Greifzangen

450
Greiffinger

600
Anguss-
schneidzangen

610
Schneideinsätze

700
Spezial-
elemente

800
Elektronik
und Sensoren

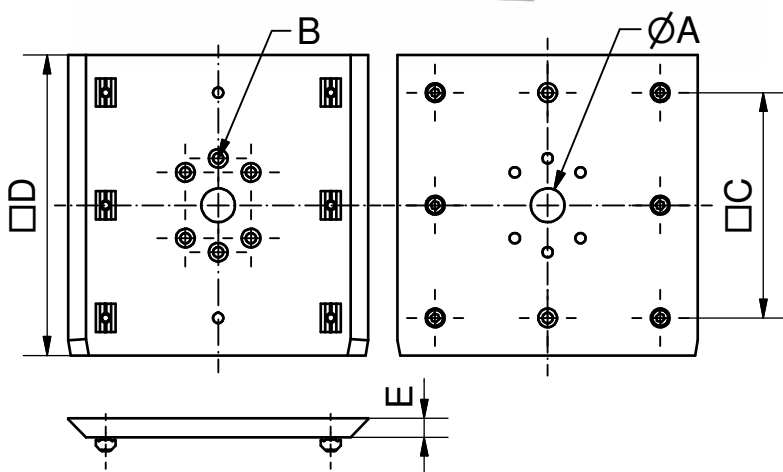
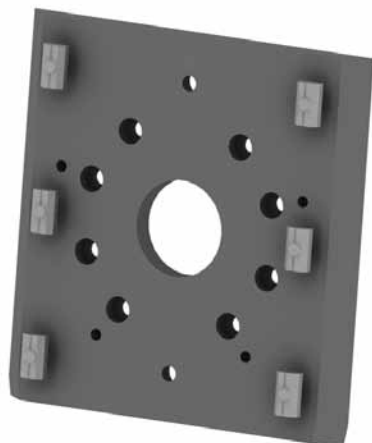
850
Pneumatik

990
Sonstiges
PA-Forming

Artikelnummer	Bezeichnung	Variante	Preis
9-07-003-003-0	WGS RL	Roboterteil	
9-07-003-004-0	WGS GL	Greiferteil	

000	Schnellwechselsysteme
050	Profile Nutensteine
100	Klemmstücke
115	Klemmstücke für Rohre
120	Profilverbinder
190	Zubehör-Profil
200	Vakuumsauger- Befestigungen
220	Vakuumsauger
224	Vakuumsauger - Sonder
230	Verteiler
290	Adapter Vakuumsauger
300	Greifarme
400	Greifzangen
450	Greiffinger
600	Anguss- schneidzangen
610	Schneideinsätze
700	Spezial- elemente
800	Elektronik und Sensoren
850	Pneumatik
990	Sonstiges PA-Forming

GPM-WGS / Roboterhandgrundplatte für WGS



- Spezial Greifergrundplatte für WGS-Schnellwechselsystem
- WGS GS oder WGS GL können direkt an dieser Grundplatte montiert werden.
- Für alle ASS Profilsysteme: L, X, JU
- Die Grundplatte kann ebenso direkt in ein SWM eingesetzt werden.
- Mit Schrauben und Nutensteinen entsprechend dem Profilsystem.
- Siehe Anwendungsbeispiele Kapitel 000

Artikelnummer	Beschreibung	A [mm]	B Bohrbild	C [mm]	D [mm]	E [mm]	Kompatibel zu Profil	Gewicht [g]	Preis
9-07-005-050-0	GPM-1-WGS-GS	18	WGS-GS	70	100	10	L, X	220	
9-07-005-052-0	GPM-2-WGS-GS	18	WGS-GS	120	160	10	L, X	675	
9-07-005-054-0	GPM-2-WGS-GL	40	WGS-GL	120	160	10	X, JU	715	
9-07-005-056-0	GPM-3-WGS-GL	40	WGS-GL	200	250	10	X, JU	1665	

WGS / Elektrische Schnittstelle - SUB-D-Stecker bzw. Buchse



Die elektrische Schnittstelle für das WGS Schnellwechselsystem

Erhältlich für WGS Small und WGS Large

D-SUB 15 polig

Preise auf Anfrage!