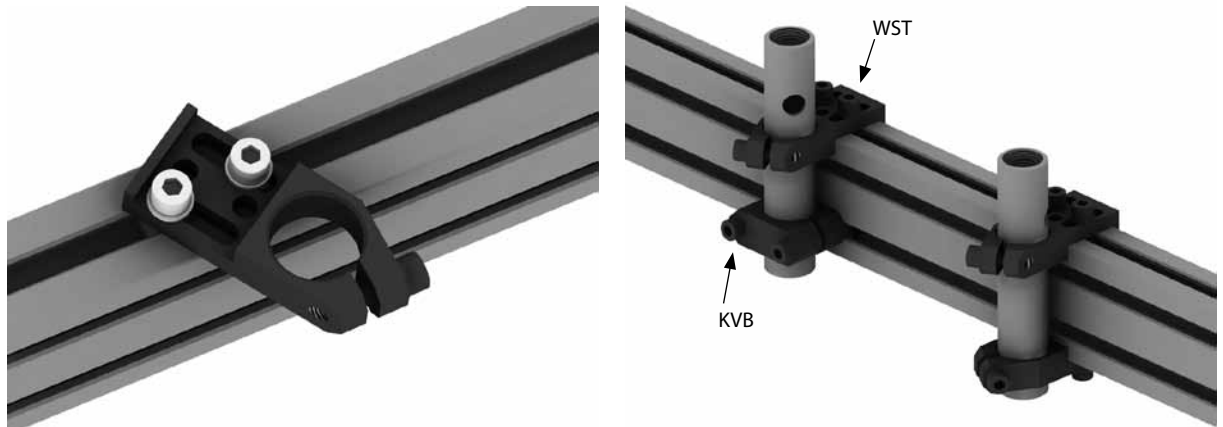


000	Schnellwechsel-systeme
050	Profile Nutensteine
100	Klemmstücke
115	Klemmstücke für Rohre
120	Profilverbinder
190	Zubehör-Profil
200	Vakuumsauger- Befestigungen
220	Vakuumsauger
224	Vakuumsauger - Sonder
230	Verteiler
290	Adapter Vakuumsauger
300	Greifarme
400	Greifzangen
450	Greiffinger
600	Anguss- schneidzangen
610	Schneideinsätze
700	Spezial- elemente
800	Elektronik und Sensoren
850	Pneumatik
990	Sonstiges PA-Forming

100 | Klemmstücke

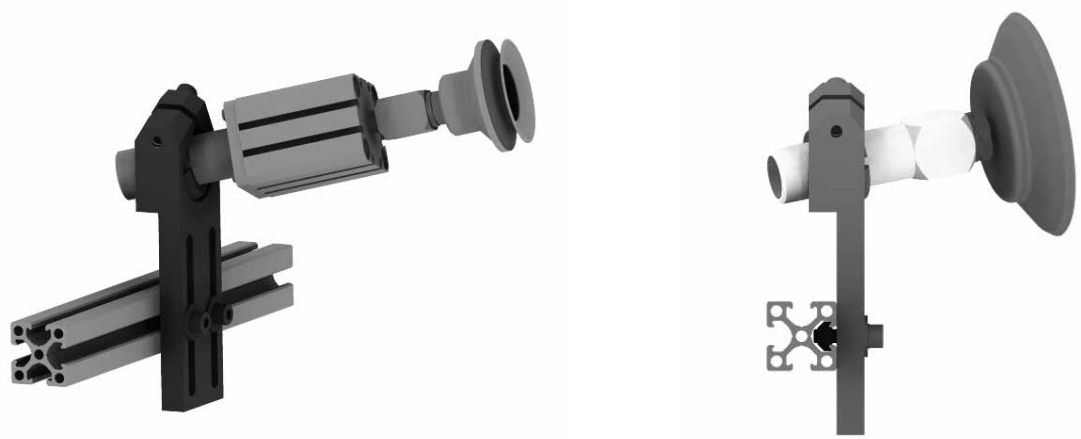
Anwendungsbeispiel WST



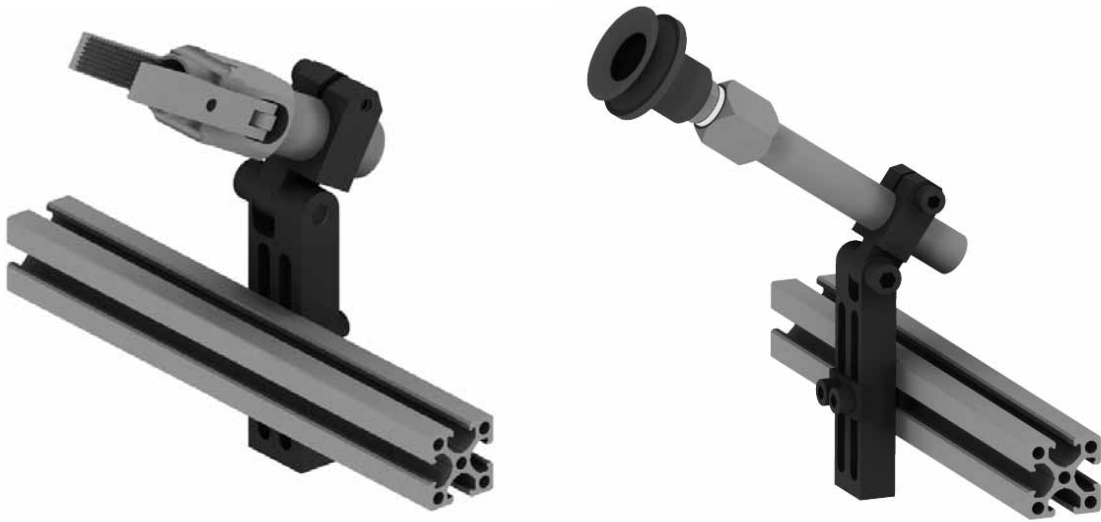
Anwendungsbeispiel WSL



Anwendungsbeispiel WSL-G



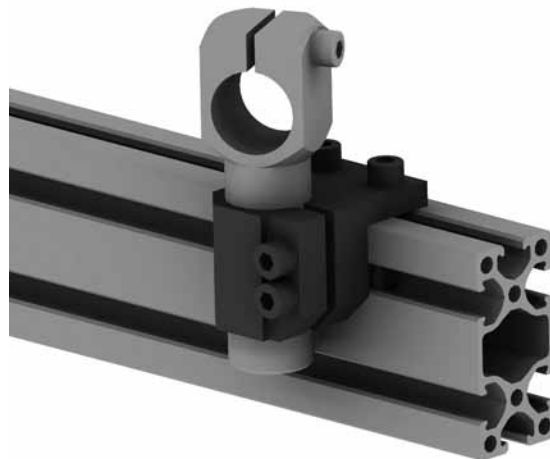
Anwendungsbeispiel WSL GA



Anwendungsbeispiel DKS

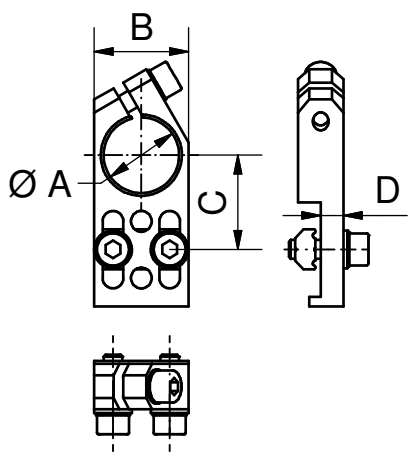


Anwendungsbeispiel WSW



000	Schnellwechselsysteme
050	Profile Nutensteine
100	Klemmstücke
115	Klemmstücke für Rohre
120	Profilverbinder
190	Zubehör-Profil
200	Vakuumsauger-Befestigungen
220	Vakuumsauger
224	Vakuumsauger – Sonder
230	Verteiler
290	Adapter Vakuumsauger
300	Greifarme
400	Greifzangen
450	Greiffinger
600	Angusschneidzangen
610	Schneideinsätze
700	Spezial-elemente
800	Elektronik und Sensoren
850	Pneumatik
990	Sonstiges PA-Forming

WST / Winkelklemmstück universal



Bemerkungen:

Der große Vorteil liegt in der Universalität und vielfältigen Montierbarkeit.
Siehe Anwendungsbeispiele

Es wird nur ein Werkzeug (Innensechskantschlüssel) benötigt.

Beschreibung:
Das WST kann formschlüssig zum Profil oder, wenn man es umdreht, einstellbar montiert werden.

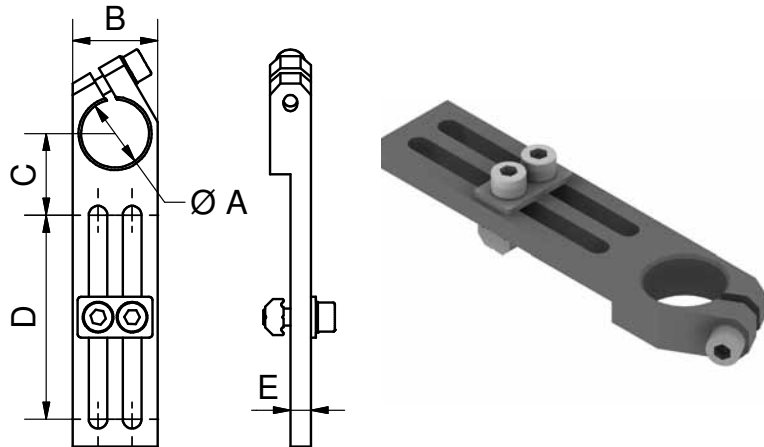
DIE KLEMMSTÜCKE SIND GEBRAUCHSMUSTER-GESCHÜTZT !

Artikelnummer	Bezeichnung	Mit Langloch	A [mm]	B [mm]	C [mm]	D [mm]	Werkstoff	Gewicht [g]	Preis
1-103-00-00	WST L 10 U		10	16	16	4	Aluminium	17,1	
1-103-03-00	WST L 14 U		14	20	18	6	Aluminium	26,4	
1-103-06-00	WST X 10 U		10	16	19,5	4	Aluminium	18,4	
1-103-09-00	WST X 14 U		14	20	21,5	6	Aluminium	33,2	
1-103-12-00	WST X 20 U	X	20	25	17,5–32,5	6	Aluminium	39,6	
1-103-15-00	WST X 30 U	X	30	35	22,5–37,5	10	Aluminium	79,7	
1-103-18-00	WST JU 20 U		20	25	32	7,5	Aluminium	57,8	
1-103-21-00	WST JU 30 U	X	30	40	27–47	10	Aluminium	117,3	
1-103-27-00	WST K 20 U		20	25	32,5	7,5	Aluminium	61,0	
1-103-30-00	WST K 30 U	X	30	40	27–47	10	Aluminium	119,0	

WSL-U / Winkelklemmstück universal

Es wird nur ein Werkzeug
(Innensechskantschlüssel)
benötigt.

DIE KLEMMSTÜCKE
SIND GEBRAUCHSMUSTER-
GESCHÜTZT !

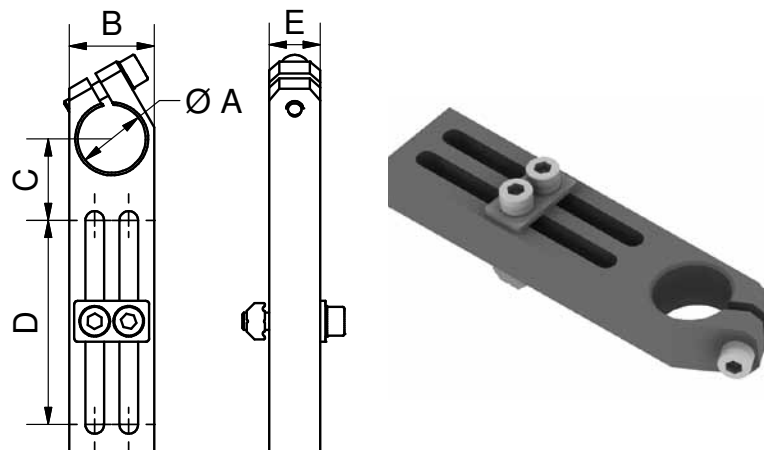


Artikelnummer	Bezeichnung	A [mm]	B [mm]	C [mm]	D [mm]	E [mm]	Werkstoff	Gewicht [g]	Preis
1-105-07-00	WSL L 10-40 U	10	16	16	40	4	Aluminium	21,4	
1-105-12-00	WSL L 14-40 U	14	20	18	40	5	Aluminium	31,5	
1-105-17-00	WSL X 14-50 U	14	20	21	50	6	Aluminium	41,5	
1-105-22-00	WSL X 20-60 U	20	25	24	60	6	Aluminium	53,3	
1-105-37-00	WSL X 30-60 U	30	35	30	60	10	Aluminium	95,4	
1-105-32-00	WSL JU 20-70 U	20	30	31	70	7,5	Aluminium	116,2	
1-105-42-00	WSL JU 30-70 U	30	35	30	70	10	Aluminium	135	

WSL-VU / Winkelklemmstück universal, verstärkt

Es wird nur ein Werkzeug
(Innensechskantschlüssel)
benötigt.

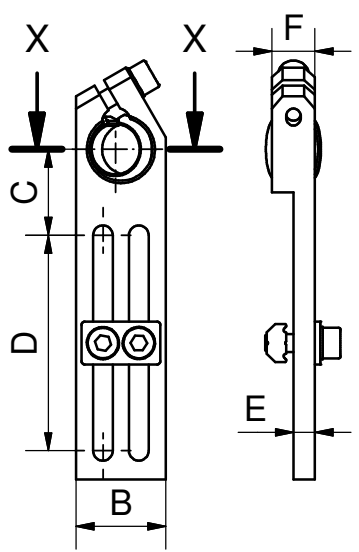
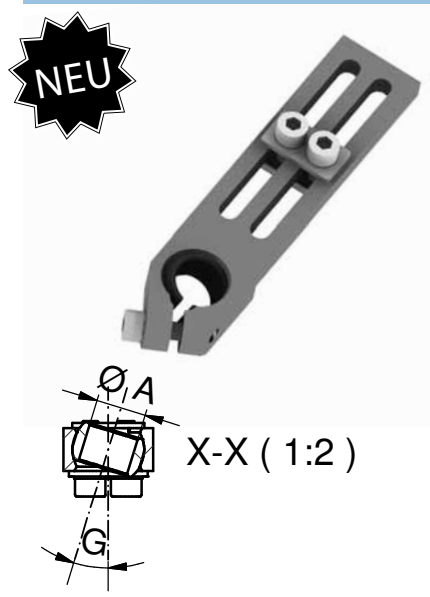
DIE KLEMMSTÜCKE
SIND GEBRAUCHSMUSTER-
GESCHÜTZT!



Artikelnummer	Bezeichnung	A [mm]	B [mm]	C [mm]	D [mm]	E [mm]	Werkstoff	Gewicht [g]	Preis
1-105-09-00	WSL X 10-40 VU	10	16	16	40	8	Aluminium	24,0	
1-105-19-00	WSL X 14-50 VU	14	20	21	50	12	Aluminium	41,0	
1-105-27-00	WSL X 20-60 VU	20	25	24	60	15	Aluminium	91,0	
1-105-29-00	WSL K 14-50 VU	14	20	21	50	12	Aluminium	50,0	
1-105-30-00	WSL K 20-70 VU	20	30	32	70	15	Aluminium	128,0	
1-105-39-00	WSL X 30-60 VU	30	35	30	60	20	Aluminium	180,0	
1-105-35-00	WSL JU 20-70 VU	20	30	31	70	15	Aluminium	125,0	
1-105-40-00	WSL K 30-70 VU	30	40	27	70	20	Aluminium	222,0	
1-105-45-00	WSL JU 30-70 VU	30	35	30	70	20	Aluminium	198,0	

100 | Klemmstücke

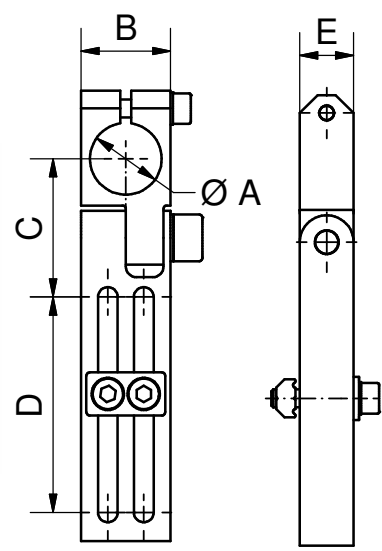
WSL-G / Winkelklemmstück mit Kugelgelenk



Bemerkung:
 Alle Freiheitsgrade stufenlos einstellbar bei kompakter Bauweise. Erhältlich für die Klemmdurchmesser 10, 14 und 20 mm.

Artikelnummer	Bezeichnung	A [mm]	B [mm]	C [mm]	D [mm]	E [mm]	F [mm]	G [°]	Werkstoff	Gewicht [g]	Preis
1-106-03-00	WSL G X 10-40 U	10	20	20	40	6	12	0-13	Aluminium	41	
1-106-06-00	WSL G X 14-60 U	14	25	24	60	6	12	0-17	Aluminium	55	
1-106-09-00	WSL G X 20-60 U	20	35	29	60	10	20	0-19	Aluminium	115	

WSL GA / Winkelstück mit Gelenkarm



Bemerkungen:
 P Winkel stufenlos einstellbar
 P in beide Verstellrichtungen verdrehgesichert
 P Befestigung sofort auf Profil
 P z.B. zur Angussgreifzangenbefestigung, Saugerbefestigung, etc.
 P kompakter Greiferaufbau möglich

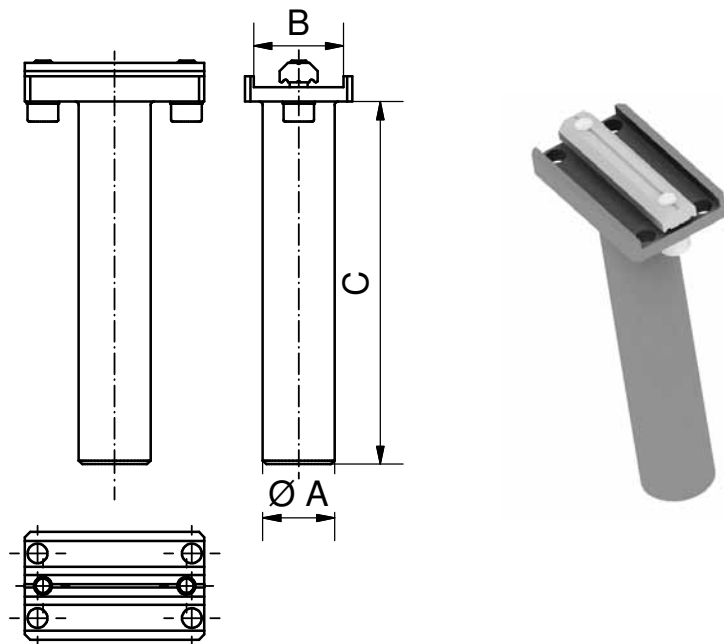
Artikelnummer	Bezeichnung	A [mm]	B [mm]	C [mm]	D [mm]	E [mm]	Schwenkbereich [°]	Werkstoff	Gewicht [g]	Preis
1-106-33-00	WSL GA X 10	10	16	27	40	10	+/-90	Aluminium	31	
1-106-36-00	WSL GA X 14	14	20	32,5	50	12	+/-90	Aluminium	54	
1-106-39-00	WSL GA X 20	20	25	38,5	60	15	+/-90	Aluminium	97	
1-106-42-00	WSL GA JU 30	30	35	52	82	20	+/-90	Aluminium	246	

DKS / Drehklemmstück

Bemerkung:

An diesem Klemmstück kann formschlüssig ein Profil angebunden werden.

Der Klemmdurchmesser ist kompatibel zum Baukasten und bietet diverse Einstellmöglichkeiten.



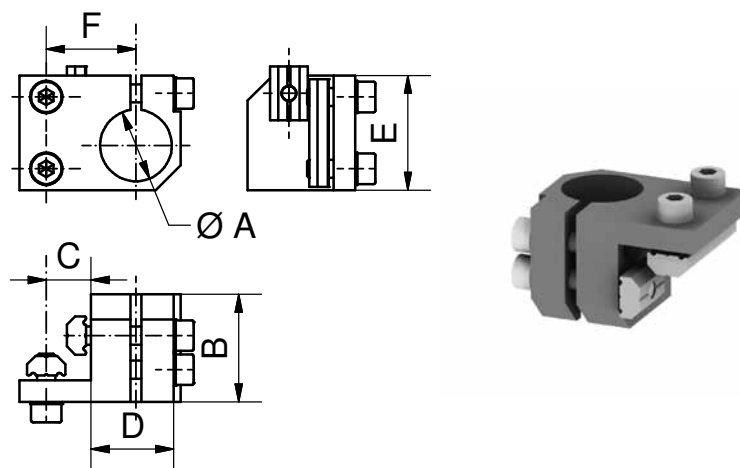
Artikelnummer	Bezeichnung	A [mm]	B [mm]	Maß B Formschluss zu Profil	C [mm]	Werkstoff	Gewicht [g]	Preis
1-110-10-00	DKS L 10-60	10	18	L 18-10 oder L 18-18	60	Aluminium	28,0	
1-110-20-00	DKS X 14-80	14	25	X 25-25 oder X 50-25	80	Aluminium	51,4	
1-110-25-00	DKS X 20-50	20	25	X 25-25 oder X 50-25	50	Aluminium	62,0	
1-110-30-00	DKS X 20-100	20	25	X 25-25 oder X 50-25	100	Aluminium	77,4	

WSW / Klemmstück

Bemerkung:

Sehr stabiles Klemmstück

Klemmstück wird über 90° an Profil geklemmt (außer bei WSW L 10)



Artikelnummer	Bezeichnung	A [mm]	B [mm]	C [mm]	D [mm]	E [mm]	F [mm]	Werkstoff	Gewicht [g]	Preis
1-102-02-00	WSW X 10	10	25	12,5	14	25	19,5	Aluminium	32,0	
1-102-00-00	WSW L 10	10	20	9	14	20	16	Aluminium	29,6	
1-102-03-00	WSW X 14	14	25	12,5	18	25	12,5	Aluminium	47,3	
1-102-06-00	WSW X 20	20	30	12,5	25	32	24	Aluminium	70,2	
1-102-09-00	WSW JU 20	20	40	20	26	35	33	Aluminium	115,5	
1-102-12-00	WSW JU 30	30	45	20	38	45	39	Aluminium	185,0	
1-102-24-00	WSW K 20	20	40	20	25	35	32,5	Aluminium	115,0	
1-102-27-00	WSW K 30	30	45	20	38	45	39	Aluminium	185,0	