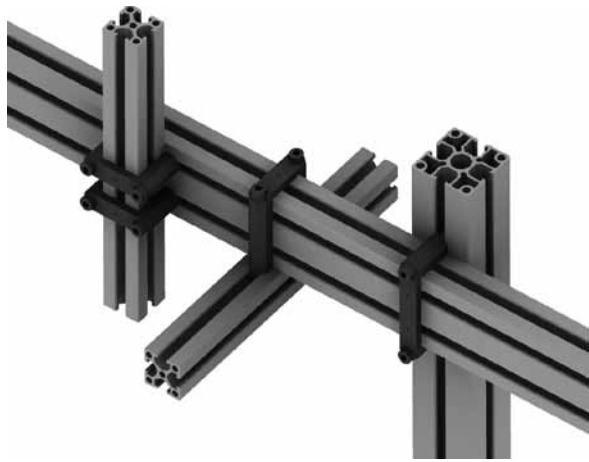


000	Schnellwechselsysteme
050	Profile Nutensteine
100	Klemmstücke
115	Klemmstücke für Rohre
120	Profilverbinder
190	Zubehör-Profil
200	Vakuumsauger- Befestigungen
220	Vakuumsauger
224	Vakuumsauger - Sonder
230	Verteiler
290	Adapter Vakuumsauger
300	Greifarme
400	Greifzangen
450	Greiffinger
600	Angusschneidzangen
610	Schneideinsätze
700	Spezial- elemente
800	Elektronik und Sensoren
850	Pneumatik
990	Sonstiges PA-Forming

120 | Profilverbinder

Anwendungsbeispiel KBV



Anwendungsbeispiel KPL



Anwendungsbeispiel EVB



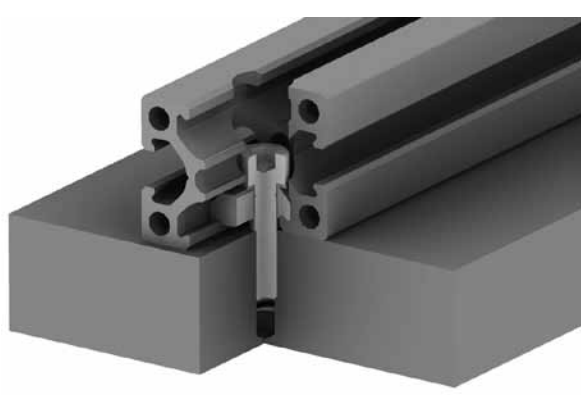
Anwendungsbeispiel WIV



Anwendungsbeispiel HKS



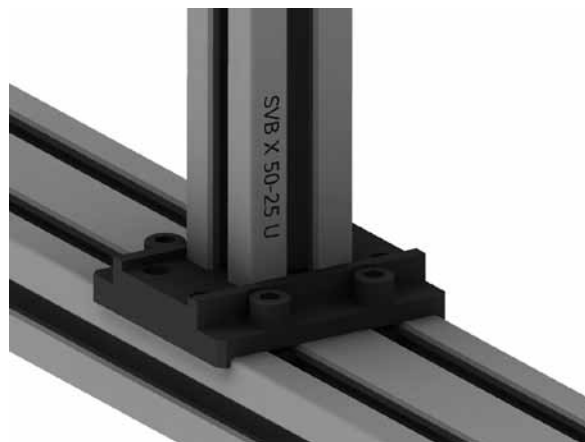
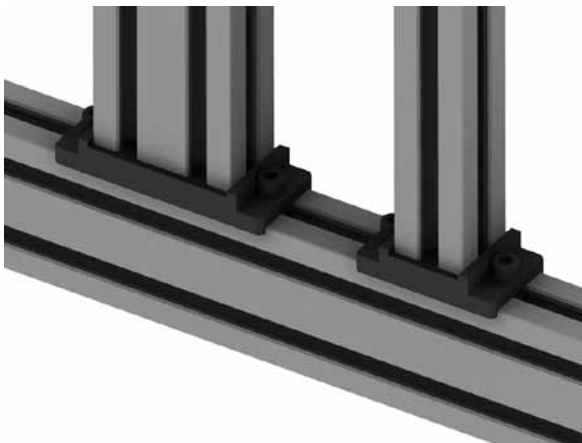
Anwendungsbeispiel SV



Anwendungsbeispiel EPL



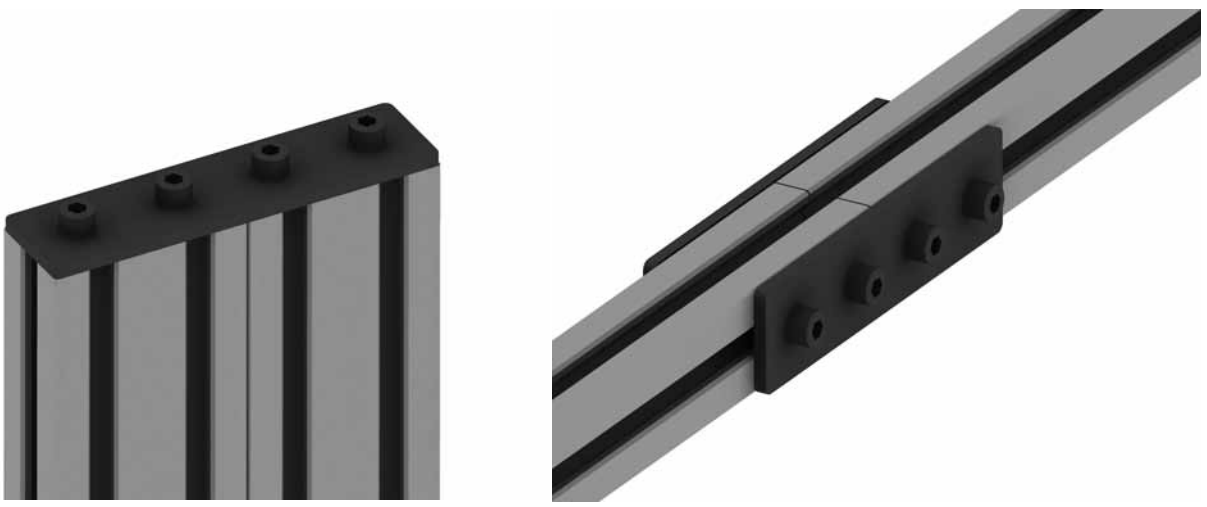
Anwendungsbeispiele SVB



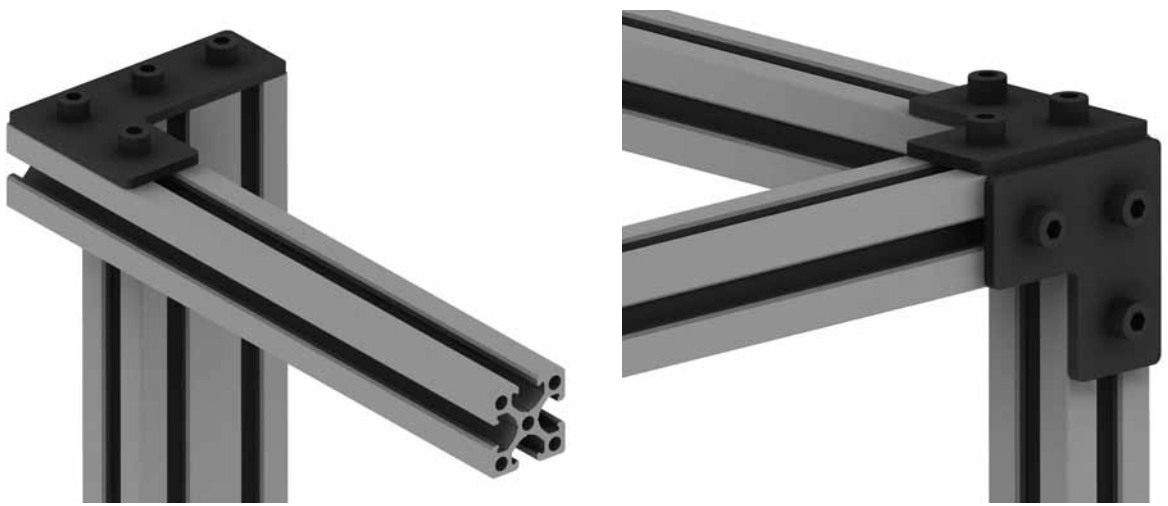
000	Schnellwechselsysteme
050	Profile Nutensteine
100	Klemmstücke
115	Klemmstücke für Rohre
120	Profilverbinder
190	Zubehör-Profil
200	Vakuumsauger- Befestigungen
220	Vakuumsauger
224	Vakuumsauger - Sonder
230	Verteiler
290	Adapter Vakuumsauger
300	Greifarme
400	Greifzangen
450	Greiffinger
600	Anguss- schneidzangen
610	Schneideinsätze
700	Spezial- elemente
800	Elektronik und Sensoren
850	Pneumatik
990	Sonstiges PA-Forming

120 | Profilverbinder

Anwendungsbeispiel VBG



Anwendungsbeispiel VBL



Anwendungsbeispiel VBT



Anwendungsbeispiel VBW 0-90° und 45°



000
Schnellwechsel-
systeme

050
Profile
Nutensteine

100
Klemmstücke

115
Klemmstücke
für Rohre

120
Profilverbinder

190
Zubehör-Profil

200
Vakuumsauger-
Befestigungen

220
Vakuumsauger

224
Vakuumsauger
- Sonder

230
Verteiler

290
Adapter
Vakuumsauger

300
Greifarme

400
Greifzangen

450
Greiffinger

600
Anguss-
schneidzangen

610
Schneideinsätze

700
Spezial-
elemente

800
Elektronik
und Sensoren

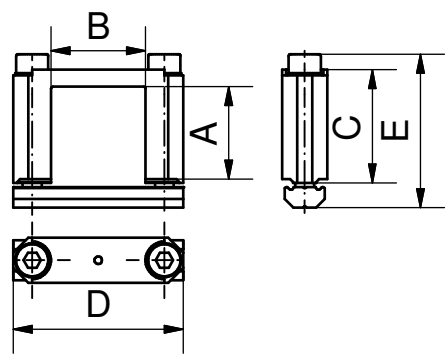
850
Pneumatik

990
Sonstiges
PA-Forming

000	Schnellwechselsysteme
050	Profile Nutensteine
100	Klemmstücke
115	Klemmstücke für Rohre
120	Profilverbinder
190	Zubehör-Profil
200	Vakuumsauger-Befestigungen
220	Vakuumsauger
224	Vakuumsauger – Sonder
230	Verteiler
290	Adapter Vakuumsauger
300	Greifarme
400	Greifzangen
450	Greiffinger
600	Angusschneidzangen
610	Schneideinsätze
700	Spezialelemente
800	Elektronik und Sensoren
850	Pneumatik
990	Sonstiges PA-Forming

120 | Profilverbinder

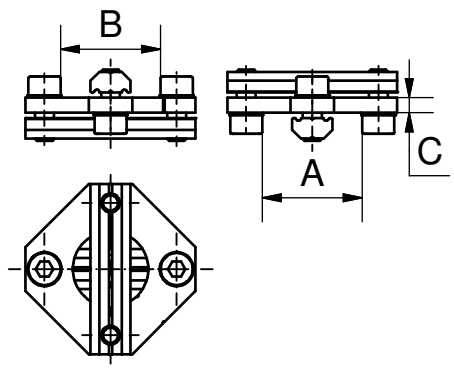
KBV / Kreuzverbinder



Kein Bohren nötig.
Nach Lösen der zwei Schrauben kann man das Profil in vier Richtungen verschieben.

Artikelnummer	Bezeichnung	A [mm]	B [mm]	C [mm]	D [mm]	E [mm]	Werkstoff	Gewicht [g]	Preis
1-120-05-00	KBV L 10-18	9,5	18	15	32	25	Aluminium	23,1	
1-120-10-00	KBV L 18-18	17,5	18	23	32	33	Aluminium	28,1	
1-120-13-00	KBV X 10-25	9,5	25	15	45	27	Aluminium	37,0	
1-120-14-00	KBV X 18-25	17,5	25	23	45	35	Aluminium	32,0	
1-120-15-00	KBV X 25-25	24,5	25	30	45	41	Aluminium	45,7	
1-120-20-00	KBV X 50-25	49,5	25	55	45	65	Aluminium	64,5	
1-120-25-00	KBV X 25-50	24,5	50	30	70	40	Aluminium	80,1	
1-120-30-00	KBV K 40-40	39,5	40	48,5	60	61	Aluminium	74,0	
1-120-35-00	KBV K 40-80	39,5	80	50	100	61	Aluminium	110,0	
1-120-32-00	KBV JU 40-40	39,5	40	50	60	60	Aluminium	85,1	
1-120-37-00	KBV JU 40-80	39,5	80	50	100	60	Aluminium	109,9	
1-120-40-00	KBV K 80-40	79,5	40	90	60	106	Aluminium	98,0	
1-120-42-00	KBV JU 80-40	79,5	40	90	60	104	Aluminium	128,8	

KPL-F / Kreuzplatte, flach bauend



Kein Bohren nötig.
Keine Führungskanten, flache Ausführung!
Beschreibung:
Nach Lösen von zwei Schrauben kann man das Profil in zwei Richtungen verschieben, nach Lösen der anderen zwei Schrauben kann man das Profil in die anderen zwei Richtungen verschieben.

Artikelnummer	Bezeichnung	A [mm]	B [mm]	C [mm]	Werkstoff	Gewicht [g]	Preis
1-120-50-00	KPL L 18-18F	18	18	3	Aluminium	34,3	
1-120-60-00	KPL X 25-25F	25	25	4	Aluminium	56,4	

KPL / Kreuzplatte mit Formschluss

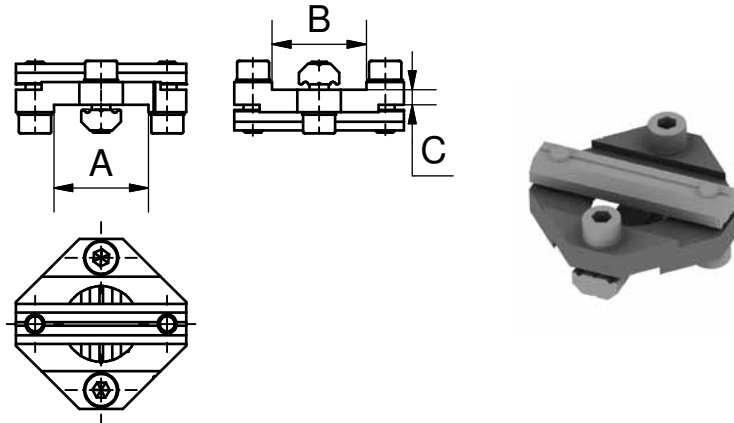
Kein Bohren nötig.

Beschreibung:

Nach Lösen von zwei Schrauben kann man das Profil in zwei Richtungen verschieben, nach Lösen der anderen zwei Schrauben kann man das Profil in die anderen zwei Richtungen verschieben.

Achtung:

Ausführung mit Führungskanten.



Artikelnummer	Bezeichnung	A [mm]	B [mm]	C [mm]	Werkstoff	Gewicht [g]	Preis
1-120-55-00	KPL L 18-18	18	18	3	Aluminium	36,7	
1-120-57-00	KPL X25-L18	25	18	4	Aluminium	61	
1-120-65-00	KPL X 25-25	25	25	4	Aluminium	61,3	
1-120-70-00	KPL X 50-25	50	25	4	Aluminium	110,3	
1-120-75-00	KPL X 50-50	50	50	4	Aluminium	180,9	
1-120-76-00	KPL JU40-X25	40	25	4	Aluminium	112	
1-120-80-00	KPL K 40-40	40	40	4	Aluminium	134	
1-120-82-00	KPL JU 40-40	40	40	4	Aluminium	112,7	
1-120-83-00	KPL JU80-X25	80	25	4	Aluminium	164	
1-120-85-00	KPL K 80-40	80	40	4	Aluminium	229	
1-120-87-00	KPL JU 80-40	80	40	4	Aluminium	187,1	
1-120-90-00	KPL K 80-80	80	80	4	Aluminium	369	
1-120-93-00	KPL JU 80-80	80	80	4	Aluminium	296,5	
1-120-95-00	KPL JU80-X50	80	50	4	Aluminium	227	
1-120-98-00	KPL JU40-X50	40	50	4	Aluminium	152	

000
Schnellwechsel-
systeme

050
Profile
Nutensteine

100
Klemmstücke

115
Klemmstücke
für Rohre

120
Profilverbinder

190
Zubehör-Profil

200
Vakuumsauger-
Befestigungen

220
Vakuumsauger

224
Vakuumsauger
- Sonder

230
Verteiler

290
Adapter
Vakuumsauger

300
Greifarme

400
Greifzangen

450
Greiffinger

600
Anguss-
schneidzangen

610
Schneideinsätze

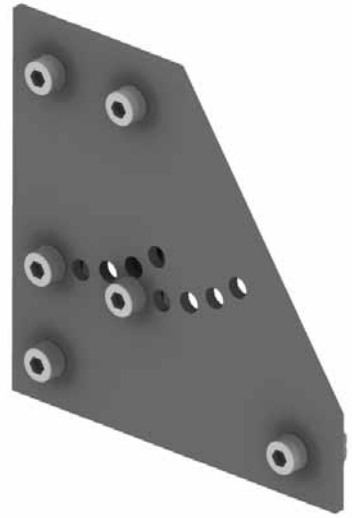
700
Spezial-
elemente

800
Elektronik
und Sensoren

850
Pneumatik

000	Schnellwechselsysteme
050	Profile Nutensteine
100	Klemmstücke
115	Klemmstücke für Rohre
120	Profilverbinder
190	Zubehör-Profil
200	Vakuumsauger- Befestigungen
220	Vakuumsauger
224	Vakuumsauger - Sonder
230	Verteiler
290	Adapter Vakuumsauger
300	Greifarme
400	Greifzangen
450	Greiffinger
600	Anguss- schneidzangen
610	Schneideinsätze
700	Spezial- elemente
800	Elektronik und Sensoren
850	Pneumatik
990	Sonstiges PA-Forming

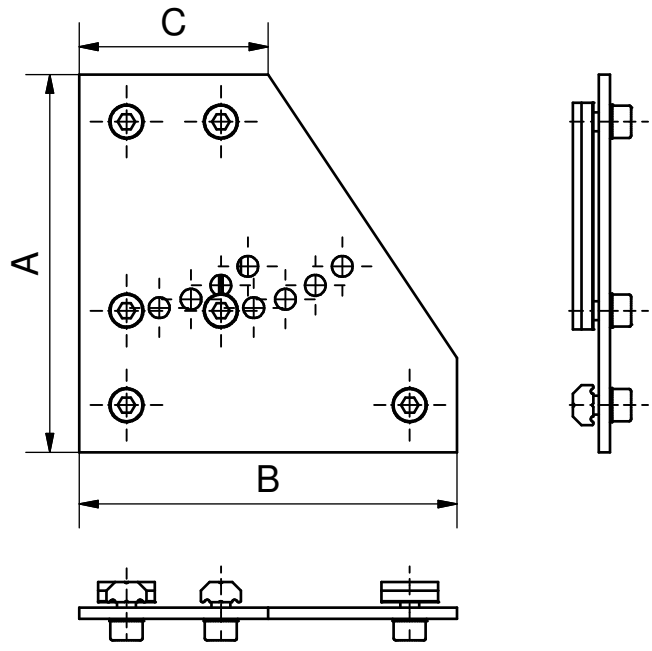
EVB / Eckverbinder



Profile können unter 90°/100°/110°/120° oder 130° verschraubt werden.

Siehe Anwendungsbeispiele

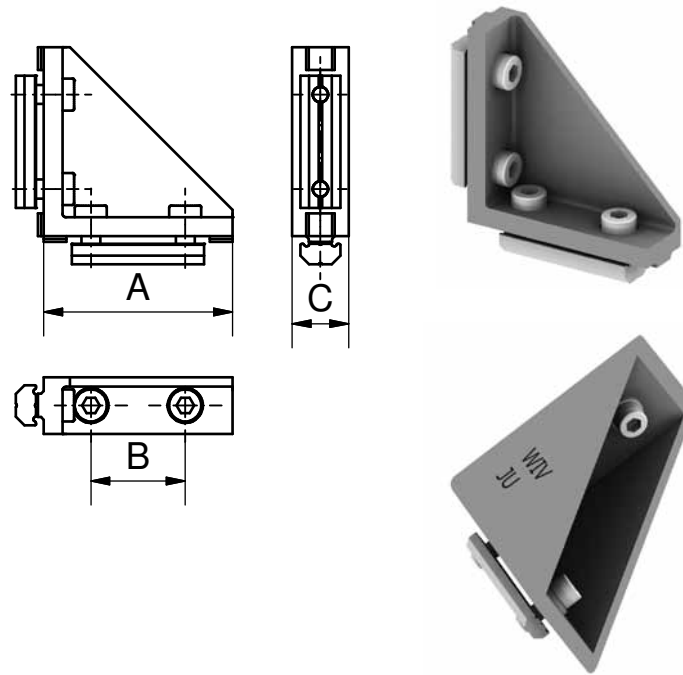
Stabile Verbindung um Profile im Winkel auszustellen.



Artikelnummer	Bezeichnung	A [mm]	B [mm]	C [mm]	Werkstoff	Gewicht [g]	Preis
1-121-85-00	EVB X 75	100	75	25	Stahl	99,5	
1-121-90-00	EVB X 100	100	100	50	Stahl	112,3	
1-121-97-00	EVB JU 100	100	80	40	Stahl	126,7	
1-121-95-00	EVB K 100	100	80	40	Stahl	126,7	

WIV / Winkelverbinder 90°

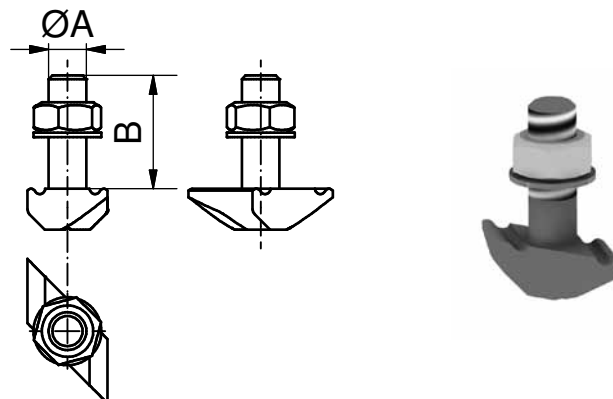
Achtung:
unterschiedliche Ausführung
für X-, JU- und K-Systeme.



Artikelnummer	Bezeichnung	A [mm]	B [mm]	C [mm]	Werkstoff	Gewicht [g]	Preis
1-121-66-00	WIV X 25	25	~	15	Aluminium	26,1	
1-121-71-00	WIV X 50	50	25	15	Aluminium	60,0	
1-121-77-00	WIV JU 40	40	-	40	Aluminium	131,0	
1-121-82-00	WIV JU 80	80	40	40	Aluminium	377,1	
1-121-75-00	WIV K 40	40	~	40	Aluminium	72,0	
1-121-80-00	WIV K 80	80	40	40	Aluminium	180,0	

HKS / Hammerkopfschraube

Zum nachträglichen Einfügen
in das L-, X- und JU-System.
Nicht kompatibel zum K-System.
Ideal für Profile deren Stirnseiten
bereits zugebaut sind.

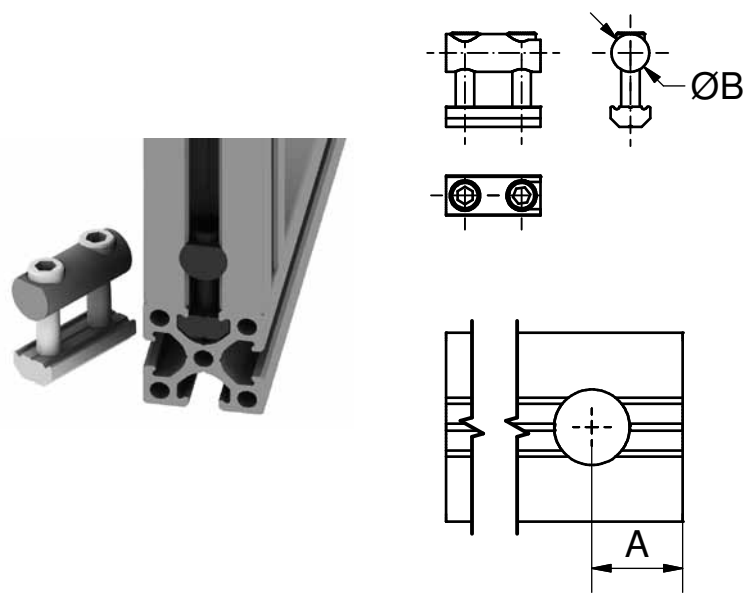


Artikelnummer	Bezeichnung	A [mm]	B [mm]	Menge	Einheit	Gewicht [g]	Preis
1-121-05-00	HKS X 5-15	M 5	10	10	St.	5,8	
1-121-10-00	HKS X 5-62	M 5	10 bis 57	10	St.	11,3	

000	Schnellwechselsysteme
050	Profile Nutensteine
100	Klemmstücke
115	Klemmstücke für Rohre
120	Profilverbinder
190	Zubehör-Profil
200	Vakuumsauger- Befestigungen
220	Vakuumsauger
224	Vakuumsauger - Sonder
230	Verteiler
290	Adapter Vakuumsauger
300	Greifarme
400	Greifzangen
450	Greiffinger
600	Anguss- schneidzangen
610	Schneideinsätze
700	Spezial- elemente
800	Elektronik und Sensoren
850	Pneumatik
990	Sonstiges PA-Forming

120 | Profilverbinder

UVV / Universalverbinder, verschiebbar



Bemerkungen:

P für die Stoßverbindung von Profilen

Für diese Verbindung muss ein Profil gebohrt werden.

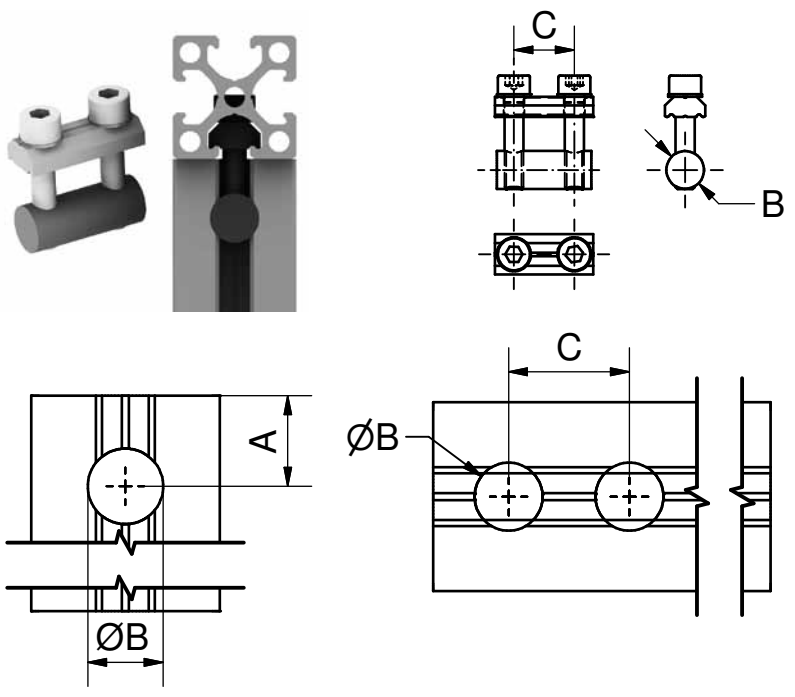
Siehe Bohrbild

Zubehör:
Stufenbohrer STB M5 gleich mitbestellen.

Siehe Kapitel 190 Zubehör-Profil

Artikelnummer	Bezeichnung	A [mm]	B [mm]	Gewicht [g]	Preis
1-121-15-00	UVV X 25	12	10	19,2	
1-121-20-00	UVV X 50	12	10	34,3	

UVF / Universalverbinder, fix



Bemerkungen:

Beide zu verbindenden Profile müssen gebohrt werden.

Siehe Bohrbild in der Zeichnung.

Zubehör:
Stufenbohrer STB M5 gleich mitbestellen.

Siehe Kapitel 190 Zubehör-Profil

Artikelnummer	Bezeichnung	A [mm]	B [mm]	C [mm]	Gewicht [g]	Preis
1-121-25-00	UVF X 25	12	10	16	16,9	
1-121-30-00	UVF X 50	12	10	41	25,9	

KV / Kreuzverbinder

Profile können über Kreuz (90°) oder in beliebigem Winkel aufeinander verschraubt werden.

Bemerkungen:

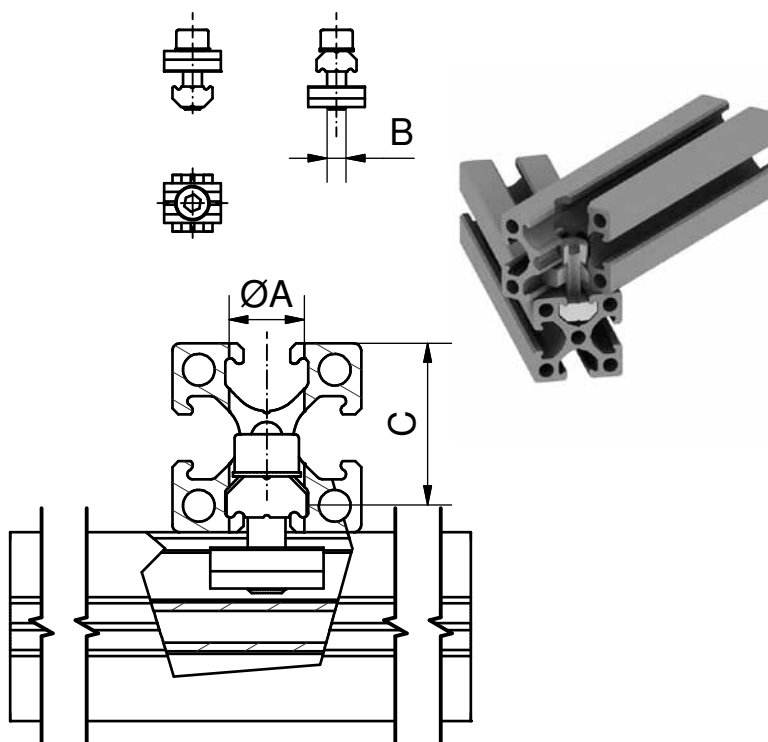
Ein Profil muss 1x gebohrt werden (Ø A, Tiefe C).

Versandeinheit - 10 Stück

Stufenbohrer STB für Kreuzverbindung KV-L, -X, -JU und -K gleich mitbestellen.

STB - siehe Kapitel 190 Zubehör Profil

KV L 4 S
„S“ steht für Senkschraube M4x8 bei L-Profil 18 x 10 mm



Artikelnummer	Bezeichnung	A [mm]	B [mm]	C [mm]	Verbindung	Gewicht [g]	Verpackungseinheit [St.]	Preis
1-121-35-00	KV L 4 S	8	M 4	10/90°	L 18/10 auf L oder X Profil	6,2	10	
1-121-40-00	KV L 4	8 (STB M4)	M 4	13,5	L 18/18 Profil auf L oder X Profil	12,4	10	
1-121-45-00	KV X 5	10 (STB M5)	M 5	21	X Profil auf X oder JU Profil	13,5	10	
1-121-47-00	KV JU 6	11 (STB M6)	M 6	33	JU Profil auf JU Profil	3,7	10	
1-121-50-00	KV K 8	15 (STB M8)	M 8	33	K Profil auf K Profil	20,0	10	

000 Schnellwechselsysteme

050 Profile Nutensteine

100 Klemmstücke

115 Klemmstücke für Rohre

120 Profilverbinder

190 Zubehör-Profil

200 Vakuumsauger-Befestigungen

220 Vakuumsauger

224 Vakuumsauger - Sonder

230 Verteiler

290 Adapter Vakuumsauger

300 Greifarme

400 Greifzangen

450 Greiffinger

600 Anguss-schneidzangen

610 Schneideinsätze

700 Spezial-elemente

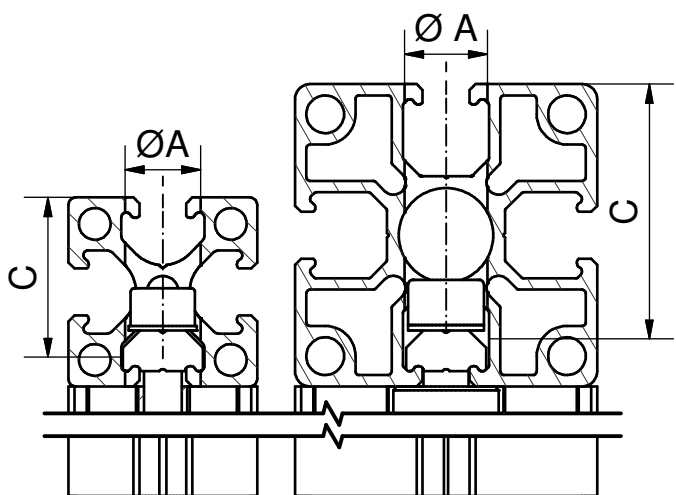
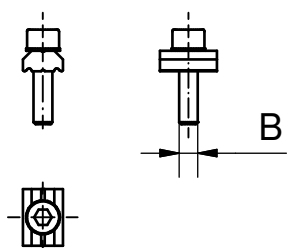
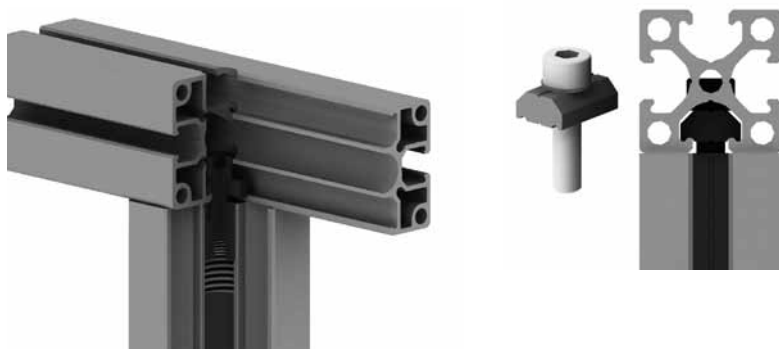
800 Elektronik und Sensoren

850 Pneumatik

000	Schnellwechselsysteme
050	Profile Nutensteine
100	Klemmstücke
115	Klemmstücke für Rohre
120	Profilverbinder
190	Zubehör-Profil
200	Vakuumsauger-Befestigungen
220	Vakuumsauger
224	Vakuumsauger – Sonder
230	Verteiler
290	Adapter Vakuumsauger
300	Greifarme
400	Greifzangen
450	Greiffinger
600	Angusschneidzangen
610	Schneideinsätze
700	Spezial-elemente
800	Elektronik und Sensoren
850	Pneumatik
990	Sonstiges PA-Forming

120 | Profilverbinder

SV / Stoßverbinder



Bemerkungen:
 In ein Profil muss einmal gebohrt werden!
 In das andere Profil muss stirnseitig ein Gewinde geschnitten werden!
 (siehe Tabelle)

Zubehör:
 Stufenbohrer STB M5 / STB M6 / STB M8 für Stossverbindung SV-X / SV-JU 6/ SV-K 8 sowie Gewindebohrer M 14 x 1,5 für SV JU 6 gleich mitbestellen.
 Siehe hierzu Kapitel 190

Versandeinheit – 10 Stück

Zeichnung:
 A = Bohrungsdurchmesser
 B = Gewinde
 C = Bohrungstiefe

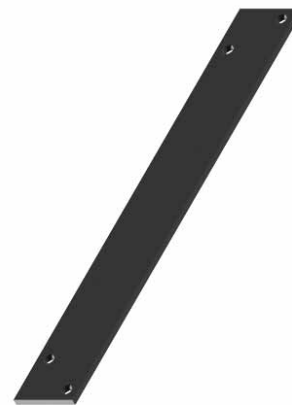
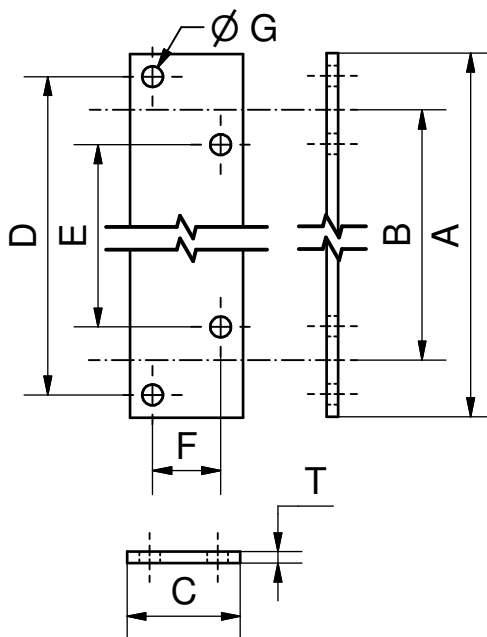
Im Lieferumfang des Stoßverbinders SV JU, ist zusätzlich ein Gewindeeinsatz enthalten.

Artikelnummer	Bezeichnung	B [mm]	C [mm]	A [mm]	Zubehör	Gewicht [g]	Verpackungseinheit [St.]	Preis
1-121-55-00	SV X 5	M 5	21	10	STB M 5	9,1	10	
1-121-57-00	SV JU 6	M 6	33	11	STB M 6	19,1	10	
1-121-60-00	SV K 8	M 8	33	15	STB M 8	14,0	10	

EPL / Endplatten

Bemerkungen:

- P Zwei stirnseitig fluchtende Profile, beispielsweise auf einer „GPM“ verschraubt, können mit der „EPL“ in einer stabilen Verbindung abschließen.
- P Das Maß B steht für den Profilmittenabstand! (Passend zu allen GPM)! Je Profil muss zweimal Gewinde geschnitten werden.

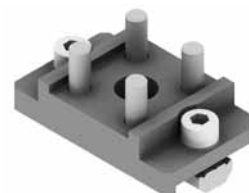
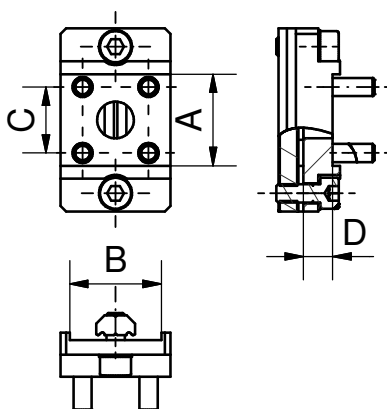


Artikelnummer	Bezeichnung	A [mm]	B [mm]	C [mm]	D [mm]	E [mm]	F [mm]	G [mm]	T [mm]	für Profil	kompatibel zu	Werkstoff	Gewicht [g]	Preis
1-122-81-00	EPL X 1-25-25	100	70	30	88	52	18	5,5	3	X 25-25	GPM 1 X	Aluminium	34,0	
1-122-83-00	EPL X 1-50-25	95	70	50	70	70	25	5,5	3	X 50-25	GPM 1 X	Aluminium	57,0	
1-122-85-00	EPL X 2-25-25	150	120	30	138	102	18	5,5	3	X 25-25	GPM 2 X	Aluminium	34,0	
1-122-87-00	EPL X 2-50-25	145	120	50	120	120	25	5,5	3	X 50-25	GPM 2 X	Aluminium	57,0	
1-122-89-00	EPL X 3-25-25	230	200	30	218	182	18	5,5	3	X 25-25	GPM 3 X	Aluminium	57,0	
1-122-91-00	EPL X 3-50-25	225	200	50	200	200	25	5,5	3	X 50-25	GPM 3 X	Aluminium	88,0	
1-122-94-00	EPL JU 3-40-40	245	200	45	232	168	32	6,6	5	JU 40-40	GPM 3 JU	Aluminium	126,0	
1-122-96-00	EPL JU 3-80-40	245	200	85	232	168	72	6,6	5	JU 80-40	GPM 3 JU	Aluminium	251,0	

SVB / Stoßverbinder SVB X 25-25

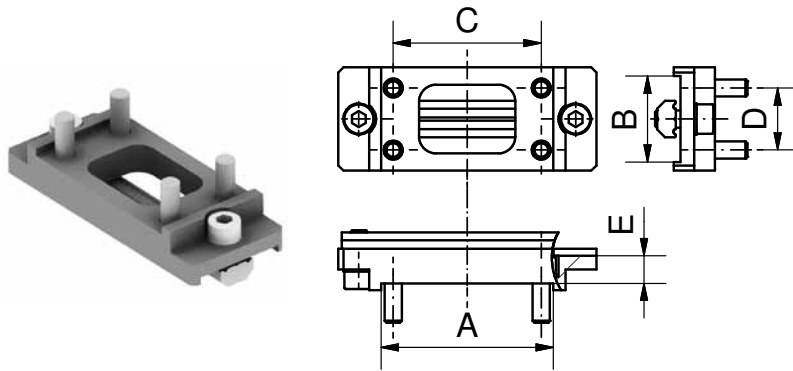
Bemerkungen:

- Es muss viermal M5 Gewinde in das Profil geschnitten werden. Der Stoßverbinder wird stirnseitig an das zu verbindende Profil angeschraubt. Diese Einheit wird in der Nut des anderen Profils verschraubt und ist somit verschiebbar.



Artikelnummer	Bezeichnung	Maß A/C für Profil	Maß B wahlweise für Profil	A [mm]	B [mm]	C [mm]	D [mm]	Werkstoff	Gewicht [g]	Preis
1-122-05-00	SVB X 25-25	X 25-25	X25-25 oder X50-25	25	25	18	8	Aluminium	60,5	

SVB / Stoßverbinder SVB X 25-50-25



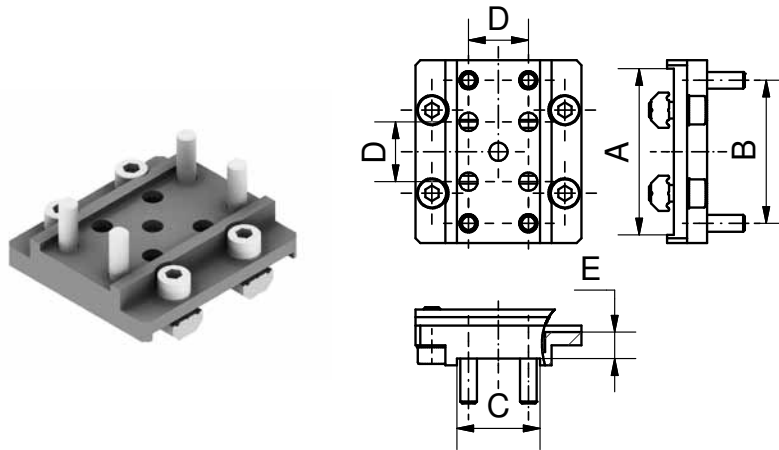
Bemerkungen:

Es muss viermal M5 Gewinde in das Profil geschnitten werden. Der Stoßverbinder wird stirnseitig an das zu verbindende Profil angeschraubt. Diese Einheit wird in der Nut des anderen Profils verschraubt und ist somit verschiebbar.

Siehe Kapitel 120 Anwendungsbeispiel

Artikelnummer	Bezeichnung	Maß A/C/D für Profil	Maß B für Profil	A [mm]	B [mm]	C [mm]	D [mm]	E [mm]	Werkstoff	Gewicht [g]	Preis
1-122-10-00	SVB 25-50-25	X 50-25	X 25-25 oder X 50-25	50	25	43	18	8	Aluminium	77,3	

SVB / Stoßverbinder X 50-25-U



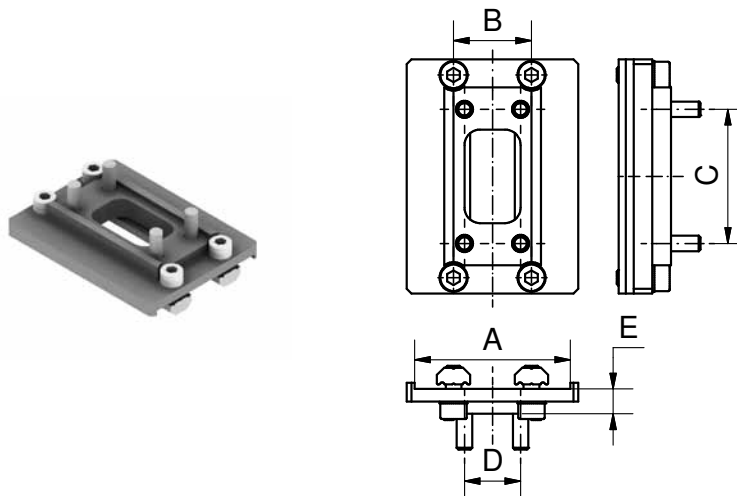
Bemerkungen:

Es muss viermal M5 Gewinde in das Profil geschnitten werden. Der Stoßverbinder wird stirnseitig an das zu verbindende Profil angeschraubt. Diese Einheit wird im Winkel von 90° in der Nut des anderen Profils verschraubt und ist somit verschiebbar. Durch Umsetzen der Befestigungsschrauben kann zwischen den Profilen (X-50-25 oder X-25-25) variiert werden.

Siehe Kapitel 120 Anwendungsbeispiel

Artikelnummer	Bezeichnung	Maß A/B/C für Profil	Maß D für Profil	A [mm]	B [mm]	C [mm]	D [mm]	E [mm]	Werkstoff	Gewicht [g]	Preis
1-122-15-00	SVB X 50-25-U	X 50-25	X 25-25	50	43	25	18	8	Aluminium	100,3	

SVB / Stoßverbinder SVB X 50-25 50-25



Bemerkungen:

Es muss viermal M5 Gewinde in das Profil geschnitten werden. Der Stoßverbinder wird stirnseitig an das zu verbindende Profil angeschraubt. Diese Einheit wird in der Nut des anderen Profils verschraubt und ist somit verschiebbar.

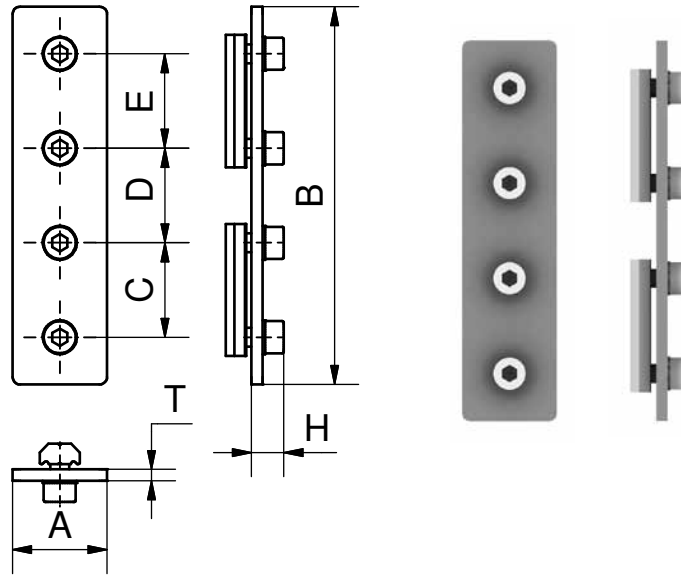
Siehe Kapitel 120 Anwendungsbeispiel

Artikelnummer	Bezeichnung	Alle Maße für Profil	A [mm]	B [mm]	C [mm]	D [mm]	E [mm]	Werkstoff	Gewicht [g]	Preis
1-122-20-00	SVB X 50-25-50-25	X 50-25	50	25	43	18	8	Aluminium	133,3	

VBG / Verbindungsblech gerade Form

Bemerkungen:

- P Mit zwei Gewindeplatten
- P Es sind keinerlei Zusatzarbeiten wie Bohren oder Gewindeschneiden erforderlich.

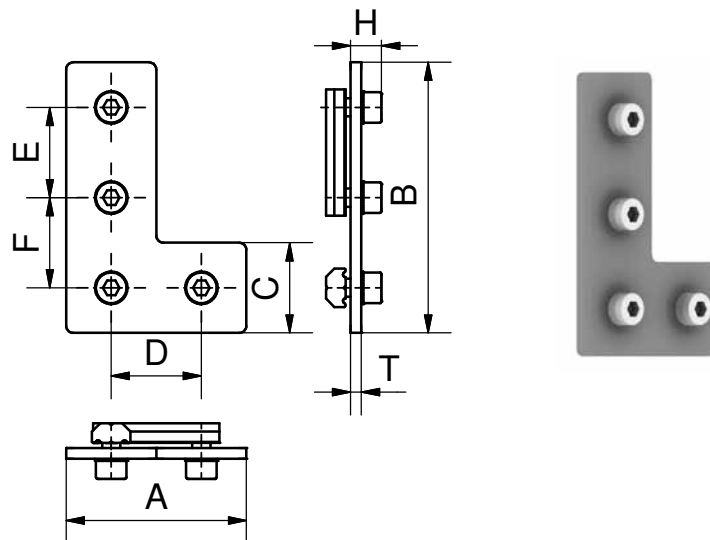


Artikelnummer	Bezeichnung	A [mm]	B [mm]	C [mm]	D [mm]	E [mm]	H [mm]	T [mm]	Werkstoff	Gewicht [g]	Preis
1-122-25-00	VBG X 25-50	25	50	25	~	~	8,6	3	Aluminium	27,4	
1-122-30-00	VBG X 25-75	25	75	25	25	~	8,6	3	Aluminium	47,9	
1-122-35-00	VBG X 25-100	25	100	25	25	25	8,6	3	Aluminium	54,9	
1-122-42-00	VBG JU 40-160	40	160	40	40	40	9,7	3	Stahl	208,6	
1-122-40-00	VBG K 40-160	40	160	40	40	40	11,8	3	Stahl	111,0	

VBL / Verbindungsblech L-Form

Bemerkungen:

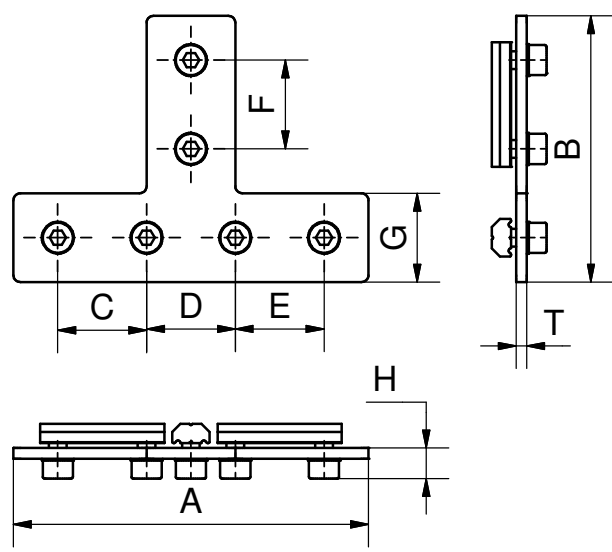
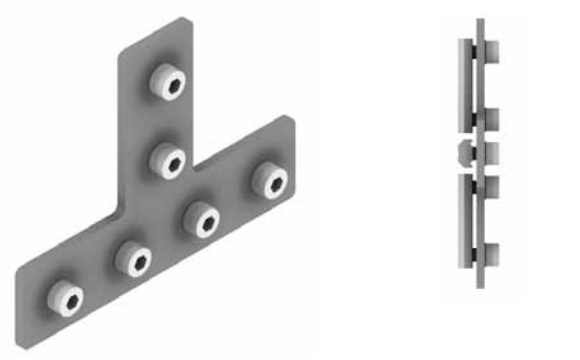
- P Mit zwei Gewindeplatten
- P Keine Zusatzarbeiten wie Bohren oder Gewindeschneiden erforderlich



Artikelnummer	Bezeichnung	A [mm]	B [mm]	C [mm]	D [mm]	E [mm]	F [mm]	H [mm]	T [mm]	Werkstoff	Gewicht [g]	Preis
1-122-45-00	VBL X 50-50	50	50	25	25	~	25	8,6	3	Aluminium	40,5	
1-122-50-00	VBL X 50-75	50	75	25	25	25	25	8,6	3	Aluminium	56,2	
1-122-57-00	VBL JU 80-120	80	120	40	40	40	40	9,7	3	Stahl	197,3	
1-122-55-00	VBL K 80-120	80	120	40	40	40	40	11,8	3	Stahl	111,0	

120 | Profilverbinder

VBT / Verbindungsblech T-Form



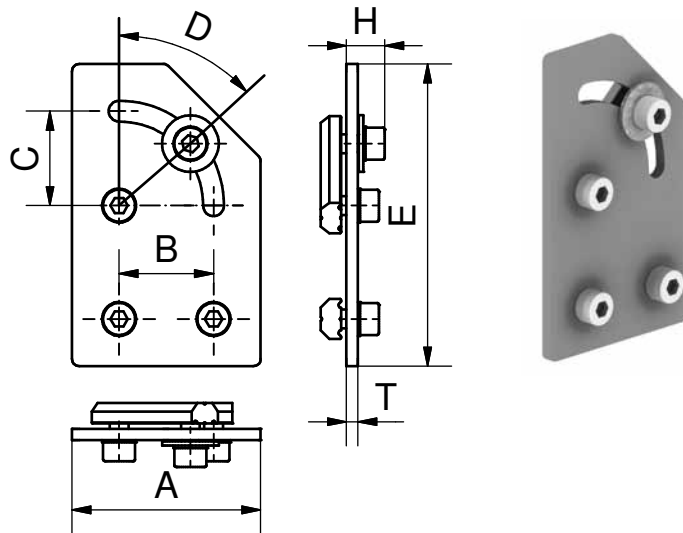
Bemerkungen:
 P Mit drei Gewindeplatten
 P Keine Zusatzarbeiten wie Bohren oder Gewindecneiden erforderlich

Artikelnummer	Bezeichnung	A [mm]	B [mm]	C [mm]	D [mm]	E [mm]	F [mm]	G [mm]	H [mm]	T [mm]	Werkstoff	Gewicht [g]	Preis
1-122-60-00	VBT X 50-75	50	75	~	25	~	25	25	8,6	3	Aluminium	55,2	
1-122-65-00	VBT X 100-75	100	75	25	25	25	25	25	8,6	3	Aluminium	83,4	
1-122-72-00	VBT JU 120-120	120	120	40	~	40	40	40	9,7	3	Stahl	252,2	
1-122-70-00	VBT K 120-120	120	120	40	~	40	40	40	11,8	3	Stahl	263,0	

VBW 0 – 90 / Verbindungsblech mit Winkeleinstellung

Bemerkungen:

- P mit zwei Gewindeplatten
- P kein Gehrungsschnitt erforderlich
- P Winkel stufenlos von 0–90° einstellbar
- P Keine Zusatzarbeiten wie Bohren oder Gewindeschneiden erforderlich

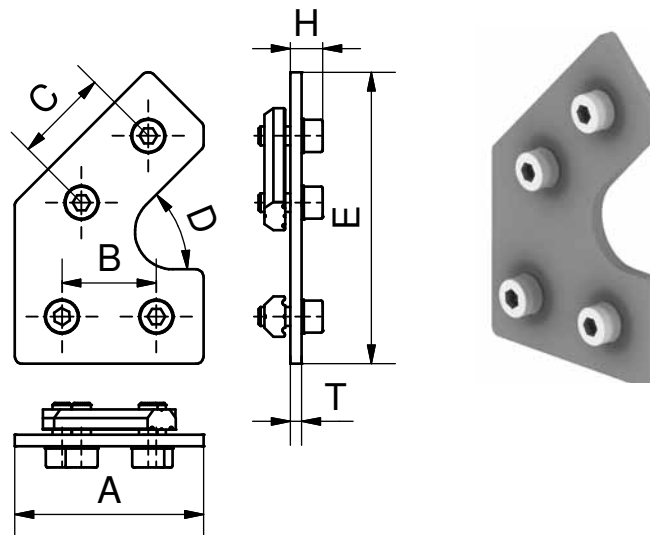


Artikelnummer	Bezeichnung	A [mm]	B [mm]	C [mm]	D [°]	E [mm]	H [mm]	T [mm]	Werkstoff	Gewicht [g]	Preis
1-122-80-00	VBW X 0-90	50	25	25	0-90	80	10	3	Aluminium	64,0	

VBW 45 / Verbindungsblech 45°

Bemerkungen:

- P Mit zwei Gewindeplatten
- P Kein Gehrungsschnitt erforderlich
- P Keine Zusatzarbeiten wie Bohren oder Gewindeschneiden erforderlich



Artikelnummer	Bezeichnung	A [mm]	B [mm]	C [mm]	D [°]	E [mm]	H [mm]	T [mm]	Werkstoff	Gewicht [g]	Preis
1-122-75-00	VBW X 45	50	25	25	45	77	8,6	3	Aluminium	57,2	