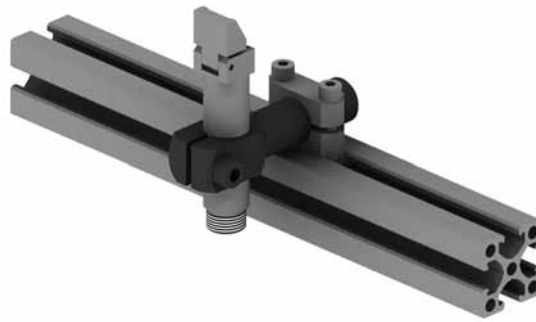


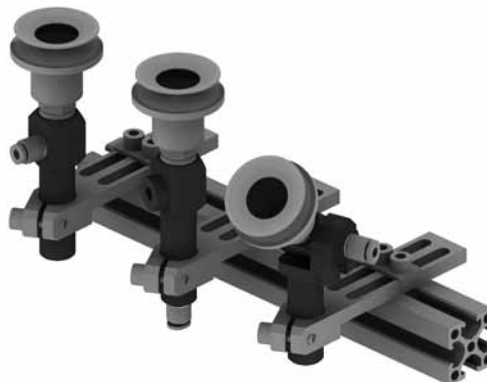
Anwendungsbeispiel WKA



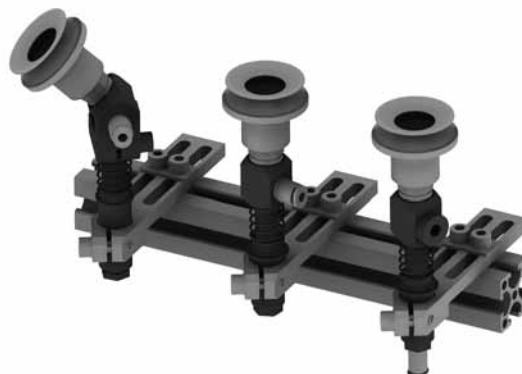
Anwendungsbeispiel GLA / GLA-V



Anwendungsbeispiel GSE / GSE-U / GGE



Anwendungsbeispiel GAF / GAF U / GGS



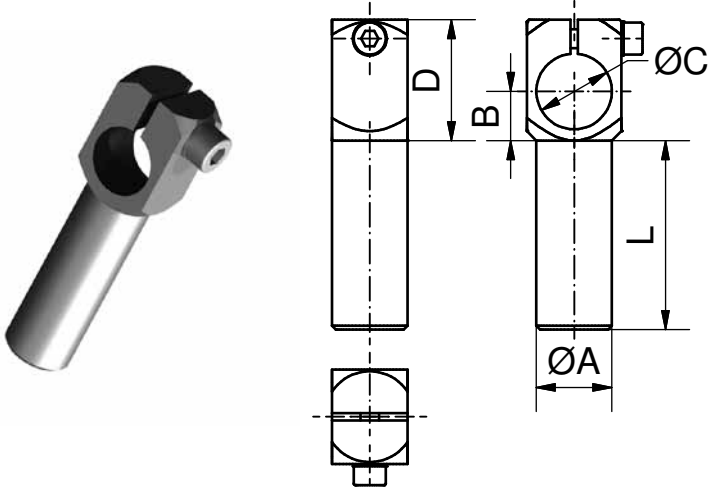
000	Schnellwechsel-systeme
050	Profile Nutensteine
100	Klemmstücke
115	Klemmstücke für Rohre
120	Profilverbinder
190	Zubehör-Profil
200	Vakuumsauger- Befestigungen
220	Vakuumsauger
224	Vakuumsauger - Sonder
230	Verteiler
290	Adapter Vakuumsauger
300	Greifarme
400	Greifzangen
450	Greiffinger
600	Anguss- schneidzangen
610	Schneideinsätze
700	Spezial- elemente
800	Elektronik und Sensoren
850	Pneumatik
990	Sonstiges PA-Forming

# 300 | Greifarme

## Anwendungsbeispiele GGK

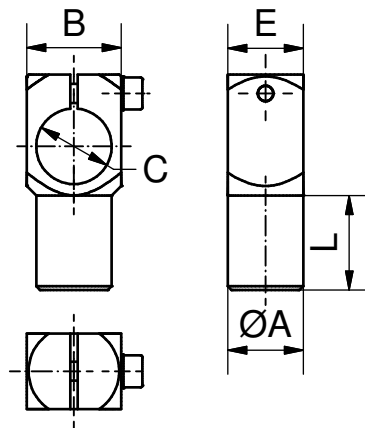


## WKA / Winkelarm



Artikelnummer	Bezeichnung	L System	X System	JU System	A [mm]	B [mm]	C [mm]	D [mm]	L [mm]	Werkstoff	Gewicht [g]	Preis
1-320-03-00	WKA 10-10-30	x	x		10	7	10	19	30	Aluminium	10,0	
1-320-06-00	WKA 10-10-60	x	x		10	7	10	19	60	Aluminium	13,3	
1-320-09-00	WKA 10-10-90	x	x		10	7	10	19	90	Aluminium	21,0	
1-320-12-00	WKA 14-14-40		x		14	10	14	26	40	Aluminium	24,5	
1-320-15-00	WKA 14-14-80		x		14	10	14	26	80	Aluminium	32,5	
1-320-18-00	WKA 14-14-120		x		14	10	14	26	120	Aluminium	41,0	
1-320-21-00	WKA 20-20-50		x	x	20	13	20	32	50	Aluminium	48,0	
1-320-24-00	WKA 20-20-100		x	x	20	13	20	32	100	Aluminium	64,0	
1-320-27-00	WKA 20-20-150		x	x	20	13	20	32	150	Aluminium	79,0	
1-320-30-00	WKA 30-30-80		x	x	30	19	30	44	80	Aluminium	223,0	
1-320-33-00	WKA 30-30-140		x	x	30	19	30	44	140	Aluminium	279,0	
1-320-36-00	WKA 30-30-200		x	x	30	19	30	44	200	Aluminium	391,0	

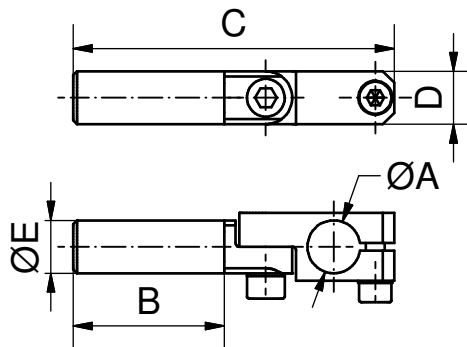
## SKS / Steckklemmstück



Artikelnummer	Bezeichnung	L System	X System	JU System	A [mm]	B [mm]	C [mm]	E [mm]	L [mm]	Werkstoff	Gewicht [g]	Preis
1-320-39-00	SKS 10-10	x	x		10	14	10	10	15	Aluminium	9,0	
1-320-42-00	SKS 14-14		x		14	18	14	14	20	Aluminium	16,0	
1-320-45-00	SKS 20-20		x	x	20	25	20	20	25	Aluminium	38,0	
1-320-46-00	SKS 20-30		x	x	20	40	30	20	34	Aluminium	69,0	
1-320-48-00	SKS 30-30			x	30	40	30	30	40	Aluminium	116,0	

## GLA / Gelenkgreifarm

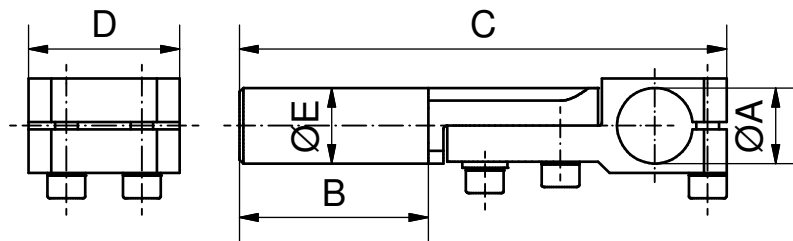
Wird z.B. genutzt um eine Angussgreifzange im Winkel anzustellen.



Artikelnummer	Bezeichnung	L Sys- tem	X Sys- tem	JU Sys- tem	A [mm]	B [mm]	C [mm]	D [mm]	E [mm]	Schwenk- bereich [°]	Werkstoff	Gewicht [g]	Preis
1-325-03-00	GLA 10-10-30	x	x		10	30	64	10	10	+/- 90°	Aluminium	16,8	
1-325-06-00	GLA 10-10-60	x	x		10	60	94	10	10	+/- 90°	Aluminium	19,4	
1-325-09-00	GLA 10-10-90	x	x		10	90	124	10	10	+/- 90°	Aluminium	22,9	
1-325-12-00	GLA 14-14-40		x		14	40	85	14	14	+/- 90°	Aluminium	47,5	
1-325-15-00	GLA 14-14-80		x		14	80	125	14	14	+/- 90°	Aluminium	55,0	
1-325-18-00	GLA 14-14-120		x		14	120	165	14	14	+/- 90°	Aluminium	64,0	
1-325-21-00	GLA 20-20-50		x	x	20	50	109	20	20	+/- 90°	Aluminium	87,0	
1-325-24-00	GLA 20-20-100		x	x	20	100	159	20	20	+/- 90°	Aluminium	103,0	
1-325-27-00	GLA 20-20-150		x	x	20	150	209	20	20	+/- 90°	Aluminium	120,0	
1-325-30-00	GLA 20-30-50		x	x	30	50	123	25	20	+/- 90°	Aluminium	146,0	
1-325-33-00	GLA 20-30-100		x	x	30	100	173	25	20	+/- 90°	Aluminium	159,0	
1-325-36-00	GLA 20-30-150		x	x	30	150	223	25	20	+/- 90°	Aluminium	174,0	
1-325-39-00	GLA 30-30-80		x	x	30	80	160	30	30	+/- 90°	Aluminium	256,0	
1-325-42-00	GLA 30-30-140		x	x	30	140	220	30	30	+/- 90°	Aluminium	286,3	
1-325-45-00	GLA 30-30-200		x	x	30	200	280	30	30	+/- 90°	Aluminium	389,5	

000	Schnellwechselsysteme
050	Profile Nutensteine
100	Klemmstücke
115	Klemmstücke für Rohre
120	Profilverbinder
190	Zubehör-Profil
200	Vakuumsauger-Befestigungen
220	Vakuumsauger
224	Vakuumsauger – Sonder
230	Verteiler
290	Adapter Vakuumsauger
300	Greifarme
400	Greifzangen
450	Greiffinger
600	Angusschneidzangen
610	Schneideinsätze
700	Spezial-elemente
800	Elektronik und Sensoren
850	Pneumatik
990	Sonstiges PA-Forming

## GLA-V / Gelenkarm verstärkt



**Bemerkung:**

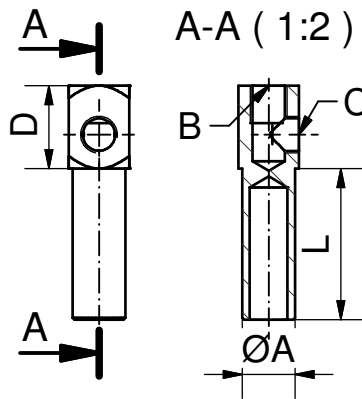
- Klemmdurchmesser wie Standard-Gelenkarm
- Winkeleinstellung / Klemmung über 2 Schrauben
- für hohe Belastung

Artikelnummer	Bezeichnung	L System	X System	JU System	A [mm]	B [mm]	C [mm]	D [mm]	E [mm]	Schwenkbereich	Werkstoff	Gewicht [g]	Preis
1-325-53-00	GLA V 10-10-30	x	x		10	30	74	20	10	0-90°	Aluminium	25,1	
1-325-56-00	GLA V 10-10-60	x	x		10	60	104	20	10	0-90°	Aluminium	28,4	
1-325-59-00	GLA V 10-10-90	x	x		10	90	134	20	10	0-90°	Aluminium	31,8	
1-325-62-00	GLA V 14-14-40		x		14	40	99	28	14	0-90°	Aluminium	67,2	
1-325-65-00	GLA V 14-14-80		x		14	80	139	28	14	0-90°	Aluminium	75,7	
1-325-68-00	GLA V 14-14-120		x		14	120	179	28	14	0-90°	Aluminium	84,1	
1-325-71-00	GLA V 20-20-50		x	x	20	50	129	40	20	0-90°	Aluminium	128	
1-325-74-00	GLA V 20-20-100		x	x	20	100	179	40	20	0-90°	Aluminium	143,8	
1-325-77-00	GLA V 20-20-150		x	x	20	150	229	40	20	0-90°	Aluminium	159,7	
1-325-89-00	GLA V 30-30-80		x	x	30	80	190	60	30	0-90°	Aluminium	419,1	
1-325-92-00	GLA V 30-30-140		x	x	30	140	250	60	30	0-90°	Aluminium	461,9	
1-325-95-00	GLA V 30-30-200		x	x	30	200	310	60	30	0-90°	Aluminium	504,6	

## GSE / Greifarm für Vakuumsauger, mit Luftanschluss

**Bemerkung:**

Dieser Greifarm für Sauger ist mit seinem Klemmdurchmesser kompatibel zum Baukasten.  
Der Vakuumanschluss ist seitlich.  
Die Position des Saugers kann in der Tiefe stufenlos eingestellt werden.



Artikelnummer	Bezeichnung	L System	X System	JU System	A [mm]	B [mm] ["]	C [mm] ["]	D [mm]	L [mm]	Gewicht [g]	Preis
1-310-03-00	GSE 10-M5-M5-30	x	x		10	M 5	M 5	16	30	7,4	
1-310-06-00	GSE 10-M5-M5-60	x	x		10	M 5	M 5	16	60	10,6	
1-310-09-00	GSE 10-M5-M5-90	x	x		10	M 5	M 5	16	90	14,4	
1-310-21-00	GSE 10-1/8-M5-30	x	x		10	G1/8	M 5	16	30	8,4	
1-310-24-00	GSE 10-1/8-M5-60	x	x		10	G1/8	M 5	16	60	12,2	
1-310-27-00	GSE 10-1/8-M5-90	x	x		10	G1/8	M 5	16	90	14,9	
1-310-40-00	GSE 14-1/8-1/8-40		x		14	G1/8	G1/8	22	40	20,0	
1-310-43-00	GSE 14-1/8-1/8-80		x		14	G1/8	G1/8	22	80	28,0	
1-310-46-00	GSE 14-1/8-1/8-120		x		14	G1/8	G1/8	22	120	36,5	
1-310-60-00	GSE 20-1/4-1/8-50		x	x	20	G1/4	G1/8	23	50	36,7	
1-310-63-00	GSE 20-1/4-1/8-100		x	x	20	G1/4	G1/8	23	100	51,6	
1-310-66-00	GSE 20-1/4-1/8-150		x	x	20	G1/4	G1/8	23	150	68,0	
1-310-78-00	GSE 30-1/4-1/4-80		x	x	30	G1/4	G1/4	30	80	184,9	
1-310-81-00	GSE 30-1/4-1/4-140		x	x	30	G1/4	G1/4	30	120	240,5	
1-310-84-00	GSE 30-1/4-1/4-200		x	x	30	G1/4	G1/4	30	200	353,4	

000 Schnellwechselsysteme

050 Profile Nutensteine

100 Klemmstücke

115 Klemmstücke für Rohre

120 Profilverbinder

190 Zubehör-Profil

200 Vakuumsauger-Befestigungen

220 Vakuumsauger

224 Vakuumsauger – Sonder

230 Verteiler

290 Adapter Vakuumsauger

300 Greifarme

400 Greifzangen

450 Greiffinger

600 Anguss-schneidzangen

610 Schneideinsätze

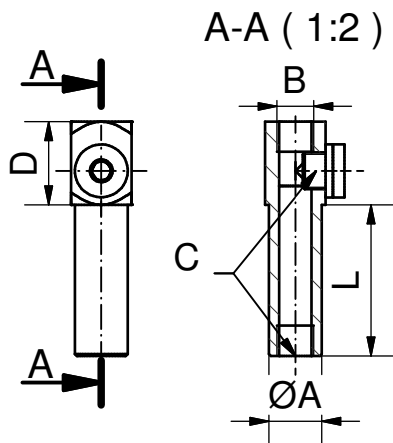
700 Spezial-elemente

800 Elektronik und Sensoren

850 Pneumatik

990 Sonstiges PA-Forming

GSE U / Greifarm für Vakuumsauger mit Luftdurchführung



Bemerkung:

Der Vakuumschluss kann seitlich oder am hinteren Ende des Greifarms montiert werden.

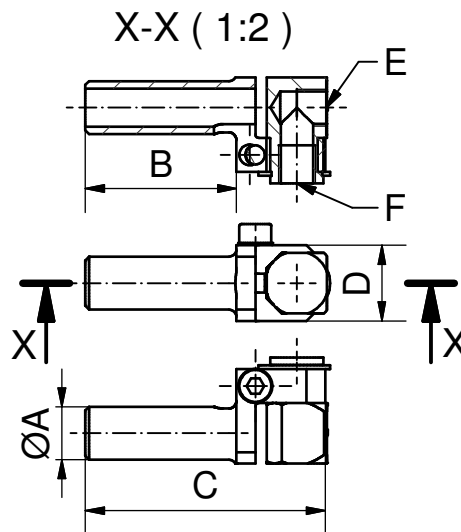
Eine Verschlusschraube mit Dichtung ist im Lieferumfang enthalten.

Artikelnummer	Bezeichnung	L Sys- tem	X Sys- tem	JU Sys- tem	A [mm]	B [mm] ["]	C [mm] ["]	D [mm]	L [mm]	Werkstoff	Gewicht [g]	Preis
1-311-00-00	GSE U 10-M5-M5-30	x	x		10	M 5	M 5	16	30	Aluminium	7,4	
224 Vakuumsauger - Sonder	1-311-01-00	GSE U 10-M5-M5-60	x	x		10	M 5	M 5	16	60	Aluminium	10,6
	1-311-02-00	GSE U 10-M5-M5-90	x	x		10	M 5	M 5	16	90	Aluminium	14,4
	1-311-03-00	GSE U 10-1/8-M5-30	x	x		10	G1/8	M 5	16	30	Aluminium	8,4
	1-311-04-00	GSE U 10-1/8-M5-60	x	x		10	G1/8	M 5	16	60	Aluminium	12,2
	1-311-05-00	GSE U 10-1/8-M5-90	x	x		10	G1/8	M 5	16	90	Aluminium	14,9
	1-311-06-00	GSE U 14-1/8-1/8-40		x		14	G1/8	G1/8	22	40	Aluminium	20,0
	1-311-07-00	GSE U 14-1/8-1/8-80		x		14	G1/8	G1/8	22	80	Aluminium	28,0
	1-311-08-00	GSE U 14-1/8-1/8-120		x		14	G1/8	G1/8	22	120	Aluminium	36,5
	1-311-09-00	GSE U 20-1/4-1/8-50		x	x	20	G1/4	G1/8	23	50	Aluminium	36,7
300 Greifarme	1-311-10-00	GSE U 20-1/4-1/8-100		x	x	20	G1/4	G1/8	23	100	Aluminium	51,6
	1-311-11-00	GSE U 20-1/4-1/8-150		x	x	20	G1/4	G1/8	23	150	Aluminium	68,0

## GGE / Gelenkgreifarm für Vakuumsauger mit Luftanschluss

**Bemerkung:**

Der schwenkbare Kopf kann separat über eine Zylinderschraube geklemmt werden.  
Der Luftanschluss (F) ist seitlich.



Artikelnummer	Bezeichnung	L System	X System	JU System	A [mm]	B [mm]	C [mm]	D [mm]	E [mm] ["]	F [mm] ["]	Werkstoff	Gewicht [g]	Preis
1-315-03-00	GGE 10-M5-M5-30	x	x		10	30	48	15	M5	M5	Al	15,1	
1-315-06-00	GGE 10-M5-M5-60	x	x		10	60	78	15	M5	M5	Al	18,2	
1-315-09-00	GGE 10-M5-M5-90	x	x		10	90	108	15	M5	M5	Al	21,6	
1-315-21-00	GGE 14-1/8-1/8-40		x		14	40	65	20	G1/8	G1/8	Al	32,8	
1-315-24-00	GGE 14-1/8-1/8-80		x		14	80	105	20	G1/8	G1/8	Al	40,0	
1-315-27-00	GGE 14-1/8-1/8-120		x		14	120	145	20	G1/8	G1/8	Al	48,5	
1-315-39-00	GGE 20-1/4-1/4-50		x	x	20	50	82	25	G1/4	G1/4	Al	59,0	
1-315-42-00	GGE 20-1/4-1/4-100		x	x	20	100	132	25	G1/4	G1/4	Al	74,0	
1-315-45-00	GGE 20-1/4-1/4-150		x	x	20	150	182	25	G1/4	G1/4	Al	89,0	

000 Schnellwechselsysteme

050 Profile Nutensteine

100 Klemmstücke

115 Klemmstücke für Rohre

120 Profilverbinder

190 Zubehör-Profil

200 Vakuumsauger-Befestigungen

220 Vakuumsauger

224 Vakuumsauger - Sonder

230 Verteiler

290 Adapter Vakuumsauger

300 Greifarme

400 Greifzangen

450 Greiffinger

600 Anguss-schneidzangen

610 Schneideinsätze

700 Spezial-elemente

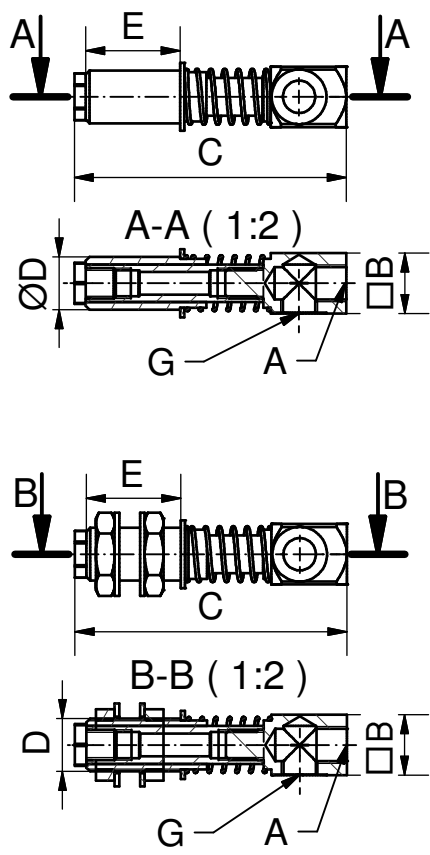
800 Elektronik und Sensoren

850 Pneumatik

990 Sonstiges PA-Forming

000	Schnellwechsel-systeme
050	Profile Nutensteine
100	Klemmstücke
115	Klemmstücke für Rohre
120	Profilverbinder
190	Zubehör-Profil
200	Vakuumsauger- Befestigungen
220	Vakuumsauger
224	Vakuumsauger - Sonder
230	Verteiler
290	Adapter Vakuumsauger
300	Greifarme
400	Greifzangen
450	Greiffinger
600	Anguss- schneidzangen
610	Schneideinsätze
700	Spezial- elemente
800	Elektronik und Sensoren
850	Pneumatik
990	Sonstiges PA-Forming

## GAF / GAF M / Greifarm gefedert mit Luftanschluss



**Bemerkung:**

Für rotationssymmetrische Vakuumsauger.  
 Sauger kann sich relativ zum Klemmstück verdrehen.  
 Einsatz zum optimalen Anpassen des Saugers an das zu entnehmende Teil.  
 Federweg zum Ausgleichen des Auswerferhub.  
 Der Greifarm ist verdrehbar geführt.

Artikelnummer	Bezeichnung	L	X	JU	A	B	C	D	E	G	Federweg	Werkstoff	Gewicht	Preis
		Sys-tem	Sys-tem	Sys-tem	[mm]	[mm]	[mm]	[mm]	[mm]	[mm]	[mm]		[g]	
1-355-03-00	GAF 10-M5-M5-10	x	x		M 5	10	58	10	25	M5	10	St/CuZn	31,1	
1-355-06-00	GAF M10-M5-M5-10	x	x		M 5	10	58	M10x1	25	M5	10	St/CuZn	36,2	
1-355-09-00	GAF 14-1/8-1/8-15		x	x	G1/8	16	72	14	25	G1/8	15	Al/CuZn	48,5	
1-355-10-00	GAF 14-1/8-1/8-40		x	x	G1/8	16	97	14	25	G1/8	40	Al/CuZn	45,0	
1-355-12-00	GAF M14-1/8-1/8-15		x	x	G1/8	16	72	M14x1	25	G1/8	15	Al/CuZn	61,2	
1-355-13-00	GAF M14-1/8-1/8-40		x	x	G1/8	16	97	M14x1	25	G1/8	40	Al/CuZn	60,0	
1-355-15-00	GAF 20-1/4-1/8-20		x	x	G1/4	20	109	20	50	G1/8	20	Al/CuZn	140,0	
1-355-16-00	GAF 20-1/4-1/8-50		x	x	G1/4	20	139	20	50	G1/8	50	Al/CuZn	125,0	
1-355-21-00	GAF M20-1/4-1/8-20		x	x	G1/4	20	109	M20x1,5	50	G1/8	20	Al/CuZn	161,9	
1-355-22-00	GAF M20-1/4-1/8-50		x	x	G1/4	20	139	M20x1,5	50	G1/8	50	Al/CuZn	165,0	

## GAF U / Greifarm gefedert mit Luftdurchführung

**Bemerkung:**

Für rotationssymmetrische Vakuumsauger.

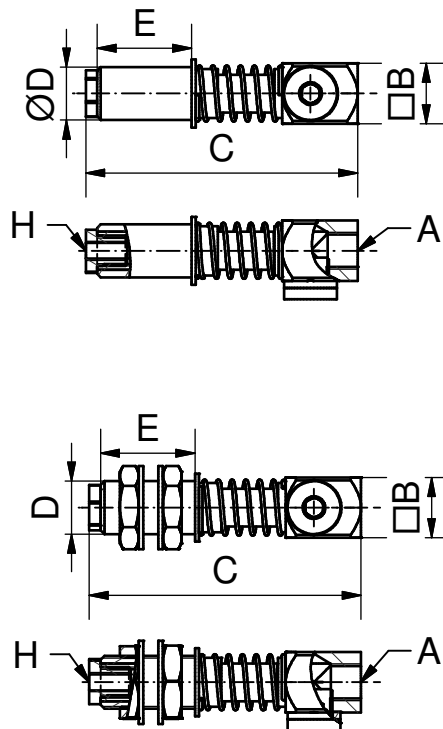
Sauger kann sich relativ zum Klemmstück verdrehen.

Einsatz zum optimalen Anpassen des Saugers an das zu entnehmende Teil.

Federweg zum Ausgleichen des Auswerferhub.

Der Greifarm ist verdrehbar geführt.

Der Vakuumananschluss kann seitlich oder am hinteren Ende des Greifarms montiert werden.



Artikelnummer	Bezeichnung	L	X	JU	A	B	C	D	E	H	Federweg	Werkstoff	Gewicht	Preis
		Sys-	Sys-	Sys-	[mm]	[mm]	[mm]	[mm]	[mm]	[mm]	[mm]		[g]	[€]
		tem	tem	tem	["]									
1-356-00-00	GAF U 10-M5-M5-10	x	x		M 5	10	63	10	25	M 5	10	St/CuZn	33,0	20,90
1-356-09-00	GAF U M10-M5-M5-10	x	x		M 5	10	63	M10x1	25	M 5	10	St/CuZn	41,0	21,80
1-356-02-00	GAF U 14-1/8-1/8-15		x	x	G1/8	16	72	14	25	M 5	15	Al/CuZn	51,0	29,20
1-356-03-00	GAF U 14-1/8-1/8-40		x	x	G1/8	16	97	14	25	M 5	40	Al/CuZn	55,0	31,60
1-356-11-00	GAF U M 14-1/8-1/8-15		x	x	G1/8	16	72	M14x1	25	M 5	15	Al/CuZn	69,0	29,80
1-356-12-00	GAF U M 14-1/8-1/8-40		x	x	G1/8	16	97	M14x1	25	M 5	40	Al/CuZn	73,0	32,30
1-356-04-00	GAF U 20-1/4-1/8-20		x	x	G1/4	20	109	20	50	G1/8	20	Al/CuZn	126,0	31,40
1-356-05-00	GAF U 20-1/4-1/8-50		x	x	G1/4	20	139	20	50	G1/8	50	Al/CuZn	134,0	33,40
1-356-13-00	GAF U M 20-1/4-1/8-20		x	x	G1/4	20	109	M20x1,5	50	G1/8	20	Al/CuZn	167,0	32,30
1-356-14-00	GAF U M 20-1/4-1/8-50		x	x	G1/4	20	139	M20x1,5	50	G1/8	50	Al/CuZn	175,0	34,20

000 Schnellwechselsysteme

050 Profile Nutensteine

100 Klemmstücke

115 Klemmstücke für Rohre

120 Profilverbinder

190 Zubehör-Profil

200 Vakuumsauger-Befestigungen

220 Vakuumsauger

224 Vakuumsauger - Sonder

230 Verteiler

290 Adapter Vakuumsauger

300 Greifarme

400 Greifzangen

450 Greiffinger

600 Angusschneidzangen

610 Schneideinsätze

700 Spezialelemente

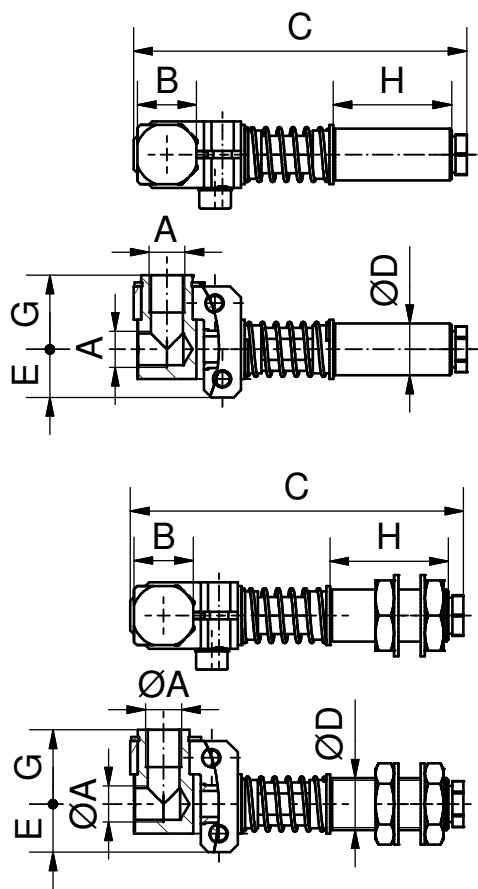
800 Elektronik und Sensoren

850 Pneumatik

990 Sonstiges PA-Forming

000	Schnellwechsel-systeme
050	Profile Nutensteine
100	Klemmstücke
115	Klemmstücke für Rohre
120	Profilverbinder
190	Zubehör-Profil
200	Vakuumsauger- Befestigungen
220	Vakuumsauger
224	Vakuumsauger - Sonder
230	Verteiler
290	Adapter Vakuumsauger
300	Greifarme
400	Greifzangen
450	Greiffinger
600	Anguss- schneidzangen
610	Schneideinsätze
700	Spezial- elemente
800	Elektronik und Sensoren
850	Pneumatik
990	Sonstiges PA-Forming

## GGG / Greifarm gefedert und verdrehgesichert



Bemerkung:

Greifarm ist durch Sechskant-führung verdrehgesichert.  
Geeignet für VSO (Vakuumsauger, oval) und im Winkel angestellte Sauger.

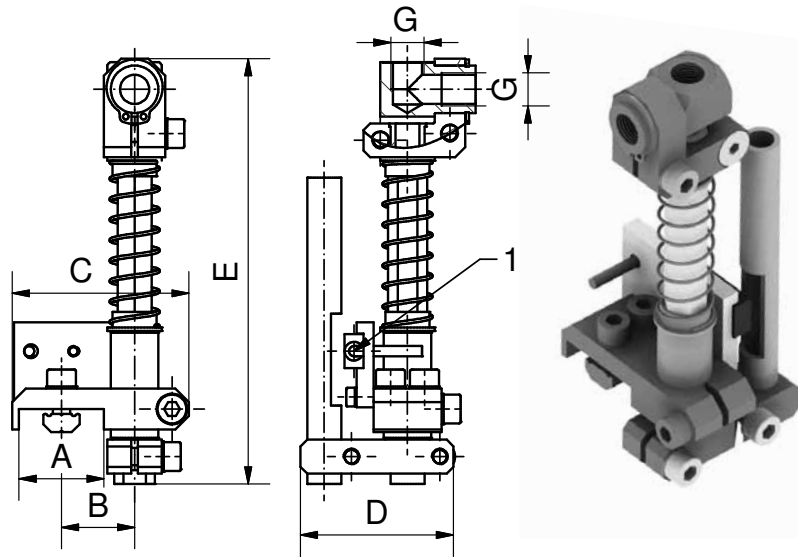
Artikelnummer	Bezeichnung	L System	X System	JU System	G [mm]	A [mm]	B [mm]	C [mm]	D [mm]	E [mm]
1-360-03-00	GGG 10-M5-M5-10	x	x		23	M 5	12	70	10	5,5
1-360-06-00	GGG M10-M5-M5-10	x	x		23	M 5	12	70	M10x1	5,5
1-360-09-00	GGG 14-1/8-1/8-15		x	x	38	G 1/8	16	90	14	8
1-360-12-00	GGG M14-1/8-1/8-15		x	x	38	G 1/8	16	90	M14x1	8
1-360-15-00	GGG 14-1/8-1/8-40		x	x	38	G 1/8	16	114	14	8
1-360-18-00	GGG M14-1/8-1/8-40		x	x	38	G 1/8	16	114	M14x1	8
1-360-21-00	GGG 20-1/4-1/4-20		x	x	47	G 1/4	20	126	20	10
1-360-24-00	GGG M20-1/4-1/4-20		x	x	47	G 1/4	20	126	M20x1,5	10
1-360-27-00	GGG 20-1/4-1/4-50		x	x	47	G 1/4	20	156	20	10
1-360-30-00	GGG M20-1/4-1/4-50		x	x	47	G 1/4	20	156	M20x1,5	10

Artikelnummer	Bezeichnung	Federweg [mm]	G [mm]	H [mm]	Werkstoff	Gewicht [g]	Preis
1-360-03-00	GGG 10-M5-M5-10	10	14,5	25	Al/St/CuZn	34,9	
1-360-06-00	GGG M10-M5-M5-10	10	14,5	25	Al/St/CuZn	40,2	
1-360-09-00	GGG 14-1/8-1/8-15	15	20	32	Al/St/CuZn	80,3	
1-360-12-00	GGG M14-1/8-1/8-15	15	20	32	Al/St/CuZn	91,3	
1-360-15-00	GGG 14-1/8-1/8-40	40	20	32	Al/St/CuZn	90,0	
1-360-18-00	GGG M14-1/8-1/8-40	40	20	32	Al/St/CuZn	101,3	
1-360-21-00	GGG 20-1/4-1/4-20	20	24	55	Al/St/CuZn	190,4	
1-360-24-00	GGG M20-1/4-1/4-20	20	24	55	Al/St/CuZn	212,1	
1-360-27-00	GGG 20-1/4-1/4-50	50	24	55	Al/St/CuZn	208,2	
1-360-30-00	GGG M20-1/4-1/4-50	50	24	55	Al/St/CuZn	230,2	

## GGX SF / Stapelfühler

**Bemerkung:**

1 – Sensor 24 Volt  
 Sensor gibt Signal wenn der Greifarm einfedert.  
 Schaltabstand ist über Klemmung einstellbar!



Artikelnummer	Bezeichnung	A [mm]	B [mm]	C [mm]	D [mm]	E [mm]	G ["]	Gewicht [g]	X System	Preis
1-360-33-00	GGX X 14-40 SF	14	21,5	52	45	125	G1/8	239	X	

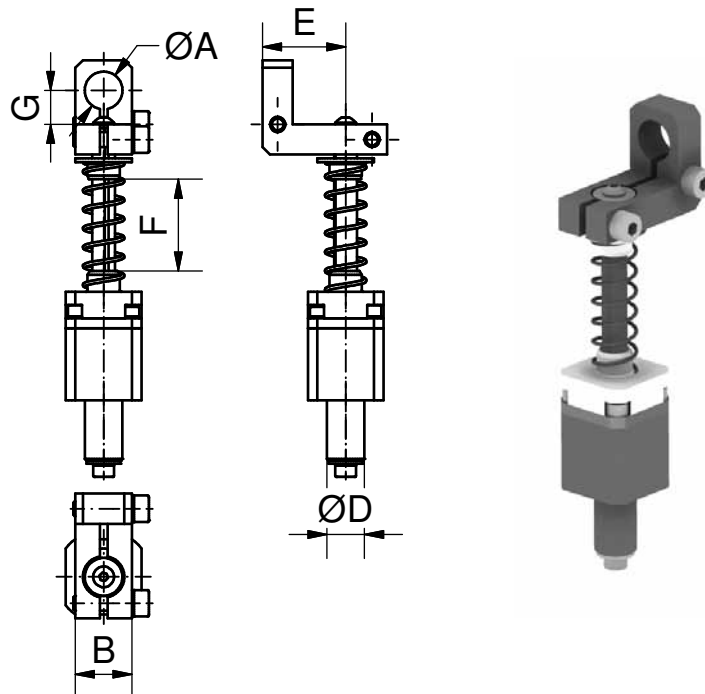
## GGK / Gefederter Greifarm mit Kugelführung

**Bemerkung:**

Die Kugelführung des Greifarms ist verdrehgesichert und äußerst präzise.

Die Führung kann Querkräfte und Momente aufnehmen.

Geeignete Aufnahme für Sauger mit zusätzlicher Abstützung durch ZTB.



Artikelnummer	Bezeichnung	A [mm]	B [mm]	D [mm]	E [mm]	Federweg [mm]	G [mm]	Gewicht [g]	Preis
1-361-01-00	GGK 10-25	10	15	10	19	25	9	71,0	
1-361-03-00	GGK 10-50	10	15	10	19	50	9	95,0	
1-361-21-00	GGK 20-30	20	25	20	26	30	16,5	223,0	
1-361-22-00	GGK 20-60	20	25	20	26	60	16,5	313,0	