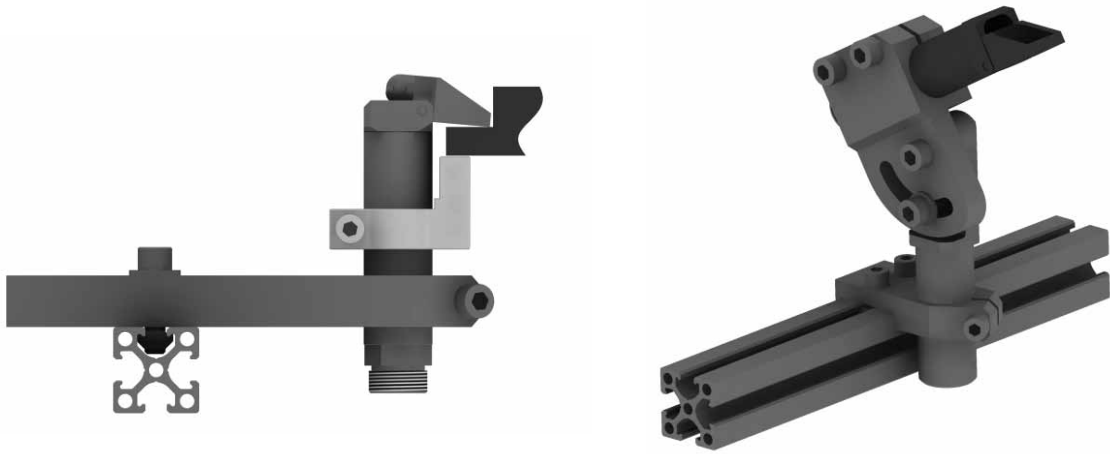


000	Schnellwechselsysteme
050	Profile Nutensteine
100	Klemmstücke
115	Klemmstücke für Rohre
120	Profilverbinder
190	Zubehör-Profil
200	Vakuumsauger- Befestigungen
220	Vakuumsauger
224	Vakuumsauger - Sonder
230	Verteiler
290	Adapter Vakuumsauger
300	Greifarme
400	Greifzangen
450	Greiffinger
600	Angusschneidzangen
610	Schneideinsätze
700	Spezial- elemente
800	Elektronik und Sensoren
850	Pneumatik
990	Sonstiges PA-Forming

Anwendungsbeispiel 14-95-VA



Anwendungsbeispiel GRF-95°



Anwendungsbeispiel GRF-90°



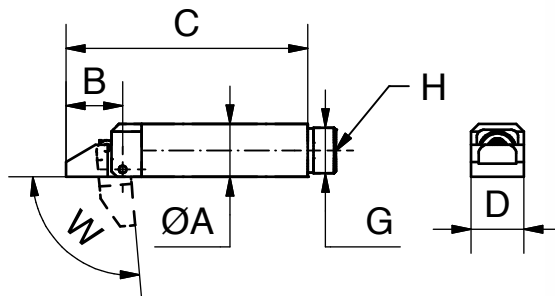
Anwendungsbeispiel GFD-90



Greiffinger GRF 14-95 VA

- P Klemmdurchmesser 14 mm
- P Kompakte Bauform
- P Verlängerbar mit VLR 14
- P Abfrage durch Magnetring auf dem Kolben möglich

Zubehör:
 Anschlagstück:
 Artikel-Nr.1-490-20-00/ANS 14
 Sensorhalter GRF SH14:
 Art.Nr.:1-451-51-00
 Sensor MFS T2 3,7:
 Art.Nr. 1-808-30-00

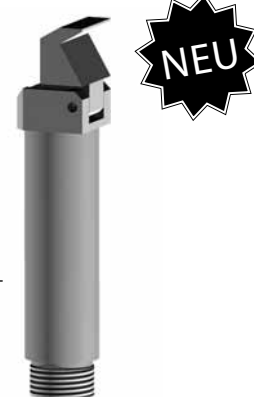
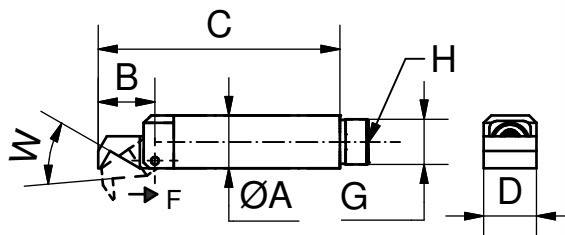


Artikelnummer	Bezeichnung	A [mm]	B [mm]	C [mm]	D [mm]	G [mm]	H [mm]	W max. [°]	Schließkraft max. [N]	Gewicht [g]	X-System	JU-System	Preis
1-451-03-00	GRF 14-95 VA	14	15	64	14	M 12x1	M5	95	12,5	22,6	x	x	

Greiffinger GRF 14-35 VA

- P Klemmdurchmesser 14 mm
- P Kompakte Bauform
- P Verlängerbar mit VLR 14
- P Abfrage durch Magnetring auf dem Kolben möglich

Zubehör:
 Sensorhalter GRF SH14
 Art.Nr.:1-451-51-00 /
 Sensor MFS T2 3,7
 Art.Nr.: 1808-30-00

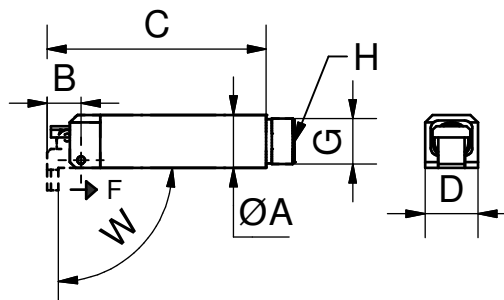


Artikelnummer	Bezeichnung	A [mm]	B [mm]	C [mm]	D [mm]	G [mm]	H [mm]	W max. [°]	Schließkraft max. [N]	X-System	JU-System	Gewicht [g]	Preis
1-451-06-00	GRF 14-35 VA	14	15	64	14	M 12x1	M5	35	45	x	x	23,0	

Greiffinger GRF 14-90 VA

- P Klemmdurchmesser 14 mm
- P Kompakte Bauform
- P Verlängerbar mit VLR 14
- P Abfrage durch Magnetring auf dem Kolben möglich

Zubehör:
 Anschlagstück:
 Artikel-Nr.1-490-20-00 / ANS 14
 Sensorhalter GRF SH14
 Art.Nr.:1-451-51-00
 Sensor MFS T2 3,7
 Art.Nr.: 1808-30-00



Artikelnummer	Bezeichnung	A [mm]	B [mm]	C [mm]	D [mm]	G [mm]	H [mm]	W max. [°]	Schließkraft max. [N]	Gewicht [g]	X-System	JU-System	Preis
1-451-09-00	GRF 14-90 VA	14	9	58	14	M 12x1	M5	90	40	22,0	x	x	

450 | Greiffinger

GRF 95° / Greiffinger mit Abfragemöglichkeit (einfachwirkend)

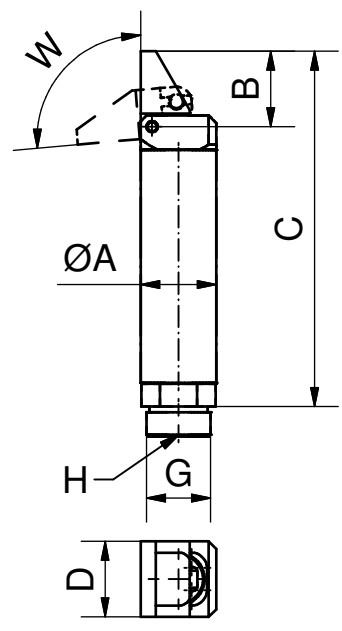


Tabelle:
H Luftanschluß
Schließkraft bei 6 bar.

Bemerkung:
Betriebsdruck 6 bar, nur gefilterte und getrocknete Luft verwenden !

P Abfrage durch Magnetring auf dem Kolben möglich

Zubehör:
Anschlagstück:
ANS 20/30
Sensorhalter GRF SH 20/30
Sensor MFST 2 3,7
Art.Nr.: 1808-30-00

Artikelnummer	Bezeichnung	A [mm]	B [mm]	C [mm]	D [mm]	G [mm]	H ["]	W min. [°]	Schließkraft max. [N]	X-System	JU-System	Gewicht [g]	Preis
1-450-06-00-1	GRF 20-95 VA	20	20	94	20	M17x1	G1/8	95	45	x	x	58,1	
1-450-23-00-1	GRF 30-95 VA	30	29	137	30	M27x1	G1/8	95	140	x	x	195,9	

GRF 35° / Greiffinger mit Abfragemöglichkeit (einfachwirkend)

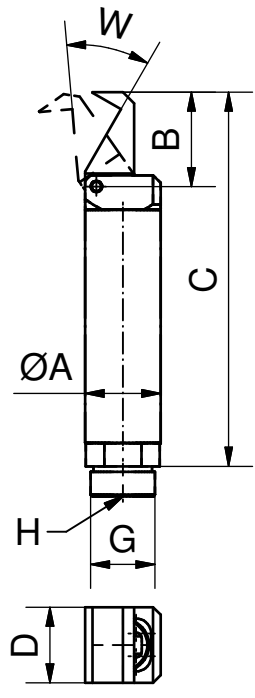


Tabelle:
H Luftanschluß
Schließkraft bei 6 bar.

Bemerkung:
Betriebsdruck 6 bar, nur gefilterte und getrocknete Luft verwenden !

P Abfrage durch Magnetring auf dem Kolben möglich

Zubehör:
Anschlagstück:
ANS 20/30
Sensorhalter GRF SH 20/30
Sensor MFST 2 3,7
Art.Nr.: 1808-30-00

Artikelnummer	Bezeichnung	A [mm]	B [mm]	C [mm]	D [mm]	G [mm]	W min. [°]	H ["]	Schließkraft max. [N]	X-System	JU-System	Gewicht [g]	Preis
1-450-03-00-1	GRF 20-35 VA	20	25	99	20	M17x1	35	G1/8	120	x	x	59,6	
1-450-20-00-1	GRF 30-35 VA	30	35	143	30	M27x1	35	G1/8	240	x	x	194,7	

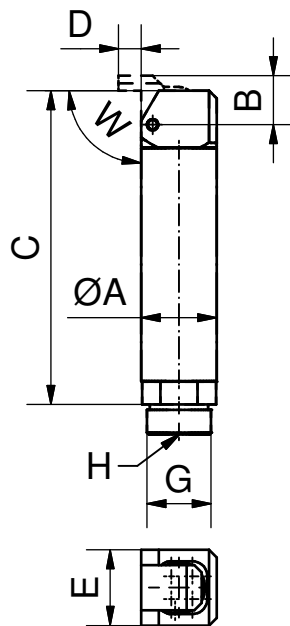
GRF 90° / Greiffinger mit Abfragemöglichkeit (einfachwirkend)

Tabelle:
H Luftanschluß
Schließkraft bei 6 bar.

Bemerkung:
Betriebsdruck 6 bar, nur gefilterte
und getrocknete Luft verwenden!

P Abfrage durch Magnetring
auf dem Kolben möglich

Zubehör:
Anschlagstück:
ANS 20/30
Sensorhalter GRF SH 20/30
Art.Nr.:1-451-51-00
Sensor MFS T2 3,7
Art.Nr.: 1-808-30-00



Artikelnummer	Bezeichnung	A [mm]	B [mm]	C [mm]	D [mm]	E [mm]	G [mm]	W min. [°]	H ["]	Schließkraft max. [N]	X-System	JU-System	Gewicht [g]	Preis
1-450-15-00-1	GRF 20-90 VA	20	13	83	20	6	M17x1	90°	G1/8	100	x	x	57,7	
1-450-29-00-1	GRF 30-90 VA	30	20	123,5	30	11	M27x1	90°	G1/8	230	x	x	193,9	

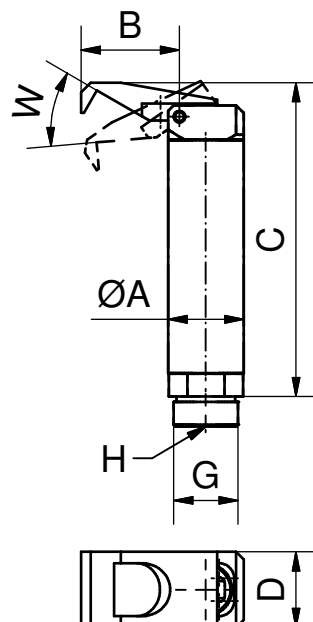
GRW 35° / Greiffinger mit Abfragemöglichkeit (einfachwirkend)

Tabelle:
H Luftanschluß
Schließkraft bei 6 bar.

Bemerkung:
Betriebsdruck 6 bar, nur gefilterte
und getrocknete Luft verwenden!

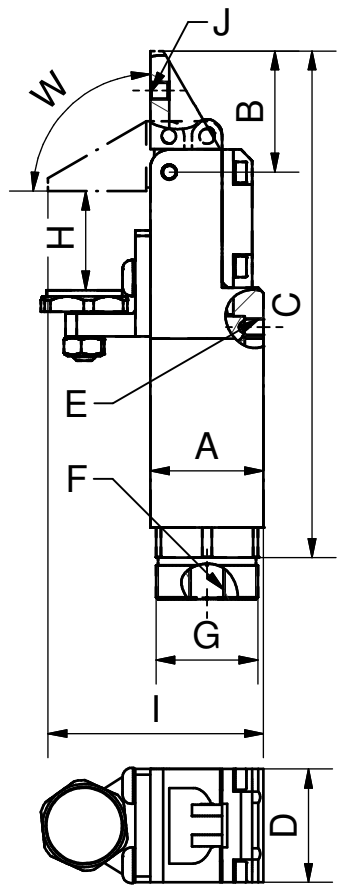
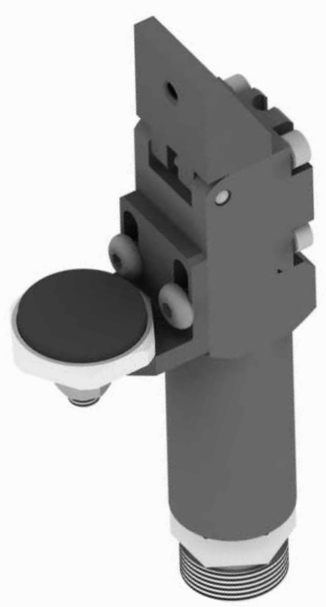
P Abfrage durch Magnetring
auf dem Kolben möglich

Zubehör:
Anschlagstück:
ANS 20/30
Sensorhalter GRF SH 20/30
Art.Nr.:1-451-51-00
Sensor MFS T2 3,7
Art.Nr.: 1808-30-00



Artikelnummer	Bezeichnung	A [mm]	B [mm]	C [mm]	D [mm]	G [mm]	W [°]	H ["]	Schließkraft max. [N]	X-System	JU-System	Gewicht [g]	Preis
1-450-12-00-1	GRW 20-35 VA	20	26	83	20	M17x1	35	G1/8	50	x	x	58,3	
1-450-26-00-1	GRW 30-35 VA	30	34	123	30	M27x1	35	G1/8	160	x	x	196,3	

GFD 90 / Greiffinger 90°, doppelwirkend, selbsthemmend



- P Klemmdurchmesser 30 mm und 20 mm
- P Doppelwirkend
- P Abfragen beider Endlagen durch „teachen“ des Initiators
- P Selbsthemmung in geschlossener Position (90°)
- P Schwenkwinkel 0–90°

Ausschließlich für gefilterte und getrocknete Druckluft!

Zubehör:
 Sensor MFST2 3,7
 Art.Nr.: 1-808-30-00

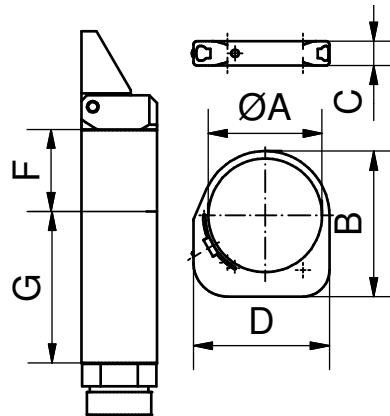
Artikelnummer	Bezeichnung	A [mm]	B [mm]	C [mm]	D [mm]	E [mm]	F ["]	G [mm]	H [mm]	I [mm]	J [mm]	W [°]	Schließkraft max. [N]	Gewicht [g]	Preis
1-450-10-00	GFD 20-90	20	23	103	20	M4	1/8	M17x1	0-34	40	M4	90	110	100	
1-450-24-00	GFD 30-90	30	32	134	30	M5	1/8	M27x1	0-46	57	M5	90	160	270	

GRF SH / Sensorhalter

- P Zur Befestigung eines elektronischen Magnetfeldsensors MFS T2 am Greiffinger (2 Schaltpunkte teachbar)
- P einfache, robuste Klemmung über Stiftschraube "SW" an der Zylinderfläche des GRF
- P Position im angegebenen Bereich "G" frei wählbar
- P Kompakte Bauform

Maß F kein Bereich für Abfrage!
Maß G Bereich für Sensorbefestigung!

Zubehör:
Sensor Typ:MFS T2 3,7
Art.Nr. 1-808-30-00



Artikelnummer	Bezeichnung	Für Greiffinger	A [mm]	B [mm]	C [mm]	D [mm]	SW [mm]	Preis
1-451-51-00	GRF SH 14 Sensorhalter	GRF 14...	14	22	6,5	20,5	1,3	
1-450-51-00	GRF SH 20 Sensorhalter	GRF-/GRW 20..	20	28	6,5	26	1,3	
1-450-54-00	GRF SH 30 Sensorhalter	GRF-/GRW 30..	30	38,5	6,5	36	1,3	

Sensorposition für GRF SH und GRF SH MFS

Art.Nr. (GRF)	Bezeichnung	F [mm]	G [mm]	J [mm]	K [mm]
1-451-03-00	GRF 14-95 VA	19	24	28	38
1-451-06-00	GRF 14-35 VA	19	24	33	38
1-451-09-00	GRF 14-90 VA	19	24	28	38
1-450-03-00-1	GRF 20-35 VA	23	34	33	38
1-450-06-00-1	GRF 20-95 VA	16	45	34	47
1-450-12-00-1	GRW 20-35 VA	23	34	33	38

Sensorposition für GRF SH und GRF SH MFS

Art.Nr.(GRF)	Bezeichnung	F [mm]	G [mm]	J [mm]	K [mm]
1-450-15-00-1	GRF 20-90 VA	16	45	34	47
1-450-20-00-1	GRF 30-35 VA	38	34	51	59
1-450-23-00-1	GRF 30-95 VA	40	50	52	74
1-450-26-00-1	GRW 30-35 VA	38	34	51	79
1-450-29-00-1	GRF 30-90 VA	40	50	52	74

GRF SH MFS / Sensorhalter

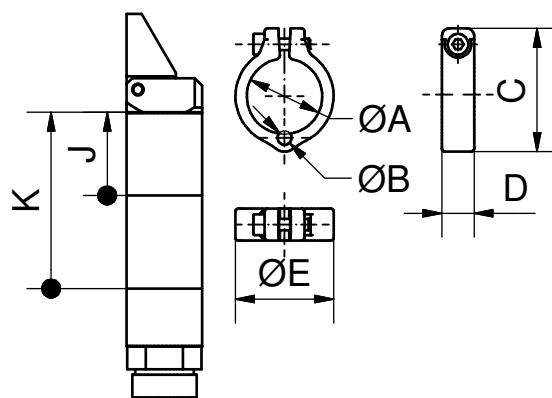
Zur Befestigung eines elektronischen Magnetfeldsensors MFS am Greiffinger.

Für die Abfrage einer Position des Greiffingers.

Grundstellung Maß K
Arbeitsstellung Maß J

Durch Anziehen der Schraube wird sowohl der Sensorhalter am Finger, als auch der Sensor selbst geklemmt. Somit ist die Positionierung des Sensors frei einstellbar.

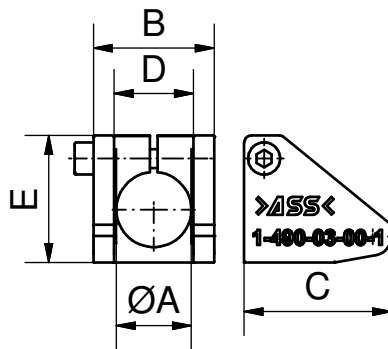
Zubehör:
MFS Artikelnummer 1-808-34-00
Siehe Kapitel 800



Artikelnummer	Bezeichnung	für Greiffinger	A [mm]	B [mm]	C [mm]	D [mm]	E [mm]	Gewicht [g]	Preis
1-451-53-00	GRF-SH14-MFS Sensorhalter	GRF...14	14	3,7	26,5	8,5	20	2,0	
1-450-52-00	GRF-SH20-MFS Sensorhalter	GRF.../GRW20	20	3,7	32,5	8,5	26	2,5	
1-450-55-00	GRF-SH30-MFS Sensorhalter	GRF.../GRW30	30	3,7	43	8,5	36	3,0	

000	Schnellwechselsysteme
050	Profile Nutensteine
100	Klemmstücke
115	Klemmstücke für Rohre
120	Profilverbinder
190	Zubehör-Profil
200	Vakuumsauger- Befestigungen
220	Vakuumsauger
224	Vakuumsauger - Sonder
230	Verteiler
290	Adapter Vakuumsauger
300	Greifarme
400	Greifzangen
450	Greiffinger
600	Angusschneidzangen
610	Schneideinsätze
700	Spezial- elemente
800	Elektronik und Sensoren
850	Pneumatik
990	Sonstiges PA-Forming

ZTS PA / Zentrierstück aus Polyamid (für Greiffinger GRF ...)

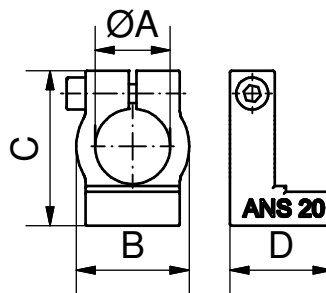


Bemerkung:

Zu entnehmendes Werkstück kann über Zentrierstück gleiten und wird somit nicht beschädigt.

Artikelnummer	Bezeichnung	A [mm]	B [mm]	C [mm]	D [mm]	E [mm]	Werkstoff	Gewicht [g]	Preis
1-490-03-00-1	ZTS 20 PA	20	32	39	21	34	Polyamid	16,3	
1-490-06-00-1	ZTS 30 PA	30	45	65	32	45	Polyamid	58,3	

ANS PA / Anschlagstück aus Polyamid (für Greiffinger GRF ...)



Bemerkung:

Das zu entnehmende Werkstück kann sich auf dem Anschlagstück abstützen. Der geschlossene Finger drückt den Artikel gegen den Anschlag.

Artikelnummer	Bezeichnung	A [mm]	B [mm]	C [mm]	D [mm]	Werkstoff	Gewicht [g]	Preis
1-490-20-00-1	ANS 14 PA	14	24	33	10	Polyamid	69,0	
1-490-09-00-1	ANS 20 PA	20	30	41	27	Polyamid	16,3	
1-490-12-00-1	ANS 30 PA	30	40	45	27	Polyamid	58,3	