

Anwendungsbeispiel HUZ



Anwendungsbeispiel HUE



Anwendungsbeispiel KHZ + DPL



Anwendungsbeispiel SZD



000	Schnellwechselsysteme
050	Profile Nutensteine
100	Klemmstücke
115	Klemmstücke für Rohre
120	Profilverbinder
190	Zubehör-Profil
200	Vakuumsauger-Befestigungen
220	Vakuumsauger
224	Vakuumsauger – Sonder
230	Verteiler
290	Adapter Vakuumsauger
300	Greifarme
400	Greifzangen
450	Greiffinger
600	Angusschneidzangen
610	Schneideinsätze
700	Spezial-elemente
800	Elektronik und Sensoren
850	Pneumatik
990	Sonstiges PA-Forming

700 | Spezialelemente

Anwendungsbeispiel ADZ



Anwendungsbeispiel GAZ



Anwendungsbeispiel DPL



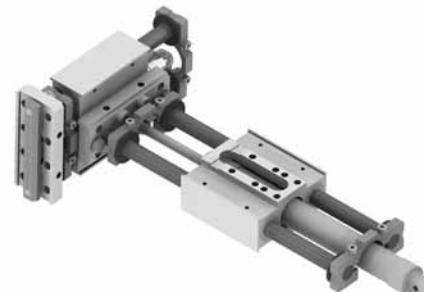
Anwendungsbeispiel ZTB



Anwendungsbeispiel GP-HEU



Anwendungsbeispiel HEU



Anwendungsbeispiel AE-HEU



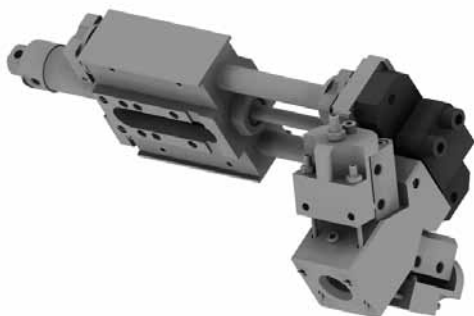
Anwendungsbeispiel AU-HEU



Anwendungsbeispiele AP-HEU



Anwendungsbeispiel KN-HEU



Anwendungsbeispiel AP-ADU



000
Schnellwechsel-
systeme

050
Profile
Nutensteine

100
Klemmstücke

115
Klemmstücke
für Rohre

120
Profilverbinder

190
Zubehör-Profil

200
Vakuumsauger-
Befestigungen

220
Vakuumsauger

224
Vakuumsauger
- Sonder

230
Verteiler

290
Adapter
Vakuumsauger

300
Greifarme

400
Greifzangen

450
Greiffinger

600
Anguss-
schneidzangen

610
Schneideinsätze

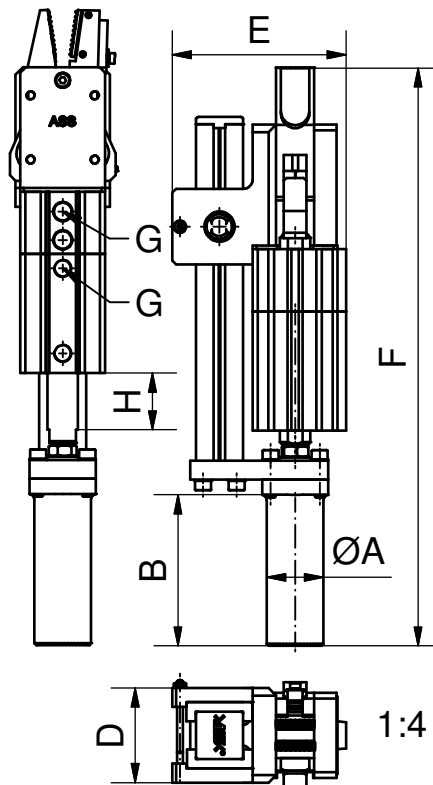
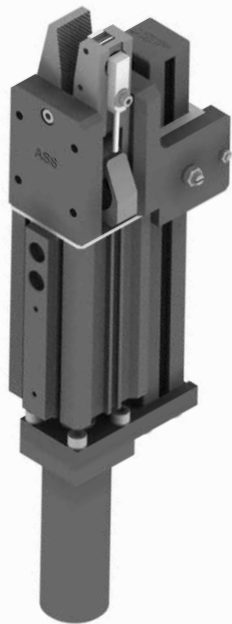
700
Spezial-
elemente

800
Elektronik
und Sensoren

850
Pneumatik

990
Sonstiges
PA-Forming

HUZ / Greifzange auf Hub



Bemerkung:

Alle Greifzangen auf Hub inkl. Abfragemöglichkeit Zylinder vorne/hinten.

Sensor für Zylinderabfrage MFS 3,7 gleich mitbestellen.

Artikelnummer 1-808-34-00 siehe Kapitel 850 „Pneumatik Sensorik“.

Ausschließlich gefilterte und getrocknete Druckluft verwenden!

Betriebsdruck: 6 bar.

Artikelnummer	Bezeichnung	Theoretische Schließkraft bei 6 bar [N]	alle Kolben Ø [mm]	Angusskontrolle	Angusskontrolle „steckbar“	Hub H [mm]
1-740-12-00	HUZ 32-30	350	32			30
1-740-15-00	HUZ 32-30 C	350	32	x		30
1-740-18-00	HUZ 32-30 CS	350	32		x	30
1-740-21-00	HUZ 32-40	350	32			40
1-740-24-00	HUZ 32-40 C	350	32	x		40
1-740-27-00	HUZ 32-40 CS	350	32		x	40

Artikelnummer	Bezeichnung	A [mm]	B [mm]	D [mm]	E [mm]	F Grundstellung [mm]	G ["]	Gewicht [g]	Preis
1-740-12-00	HUZ 32-30	30	80	50	92	304	G 1/8	1310,0	
1-740-15-00	HUZ 32-30 C	30	80	50	92	307	G 1/8	1355,5	
1-740-18-00	HUZ 32-30 CS	30	80	50	92	307	G 1/8	1355,5	
1-740-21-00	HUZ 32-40	30	80	50	92	314	G 1/8	1371,0	
1-740-24-00	HUZ 32-40 C	30	80	50	92	317	G 1/8	1417,0	
1-740-27-00	HUZ 32-40 CS	30	80	50	92	317	G 1/8	1417,0	

HUZ D / Greifzange auf Doppelhub

Bemerkung:

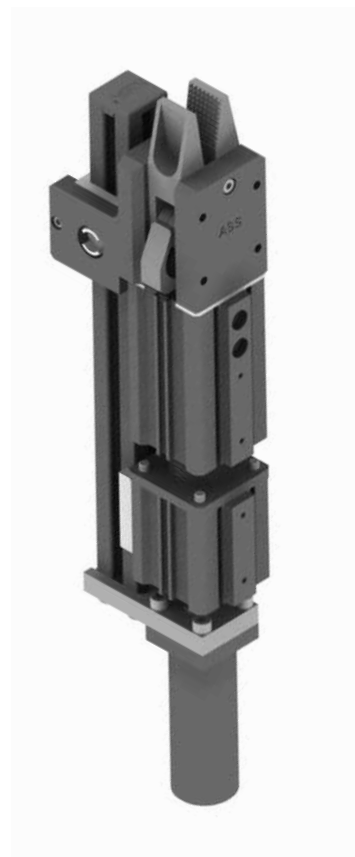
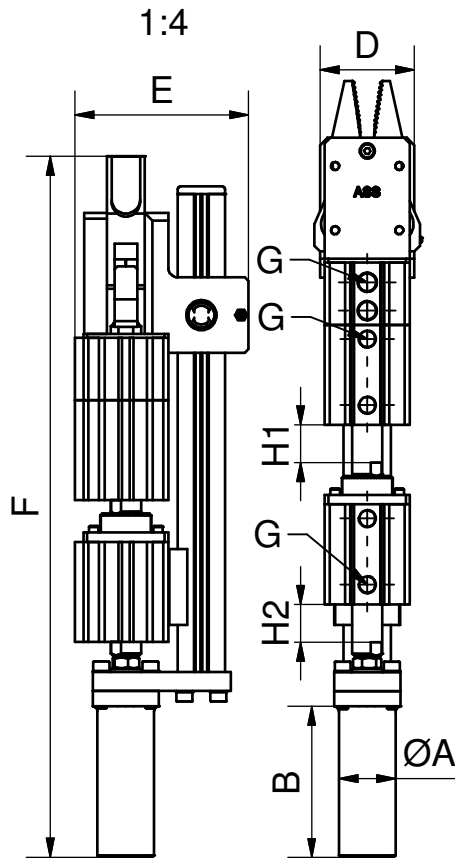
Alle Greifzangen auf Hub inkl. Abfragemöglichkeit Zylinder vorne/ hinten.

Sensor für Zylinderabfrage MFS 3,7 gleich mitbestellen.

Artikelnummer 1-808-34-00 siehe Kapitel 850 „Pneumatik Sensorik“

Ausschließlich gefilterte und getrocknete Druckluft verwenden!

Betriebsdruck: 6 bar.



Artikelnummer	Bezeichnung	Theoretische Schließkraft bei 6 bar [N]	alle Kolben Ø [mm]	Angusskontrolle	Angusskontrolle „steckbar“	Hub H1 [mm]	Hub H2 [mm]
1-740-54-00	HUZ 32-20-10 C	350	32	x		20	10
1-740-57-00	HUZ 32-20-10 CS	350	32		x	20	10
1-740-64-00	HUZ 32-20-20 C	350	32	x		20	20
1-740-67-00	HUZ 32-20-20 CS	350	32		x	20	20
1-740-74-00	HUZ 32-20-30 C	350	32	x		20	30
1-740-77-00	HUZ 32-20-30 CS	350	32		x	20	30

Artikelnummer	Bezeichnung	A [mm]	B [mm]	D [mm]	E [mm]	F Grundstellung [mm]	G [°]	Gewicht [g]	Preis
1-740-54-00	HUZ 32-20-10 C	30	80	50	92	361	G 1/8	1191,0	
1-740-57-00	HUZ 32-20-10 CS	30	80	50	92	361	G 1/8	1191,0	
1-740-64-00	HUZ 32-20-20 C	30	80	50	92	371	G 1/8	1222,0	
1-740-67-00	HUZ 32-20-20 CS	30	80	50	92	371	G 1/8	1222,0	
1-740-74-00	HUZ 32-20-30 C	30	80	50	92	381	G 1/8	1256,0	
1-740-77-00	HUZ 32-20-30 CS	30	80	50	92	381	G 1/8	1256,0	

000 Schnellwechselsysteme

050 Profile Nutensteine

100 Klemmstücke

115 Klemmstücke für Rohre

120 Profilverbinder

190 Zubehör-Profil

200 Vakuumsauger-Befestigungen

220 Vakuumsauger

224 Vakuumsauger – Sonder

230 Verteiler

290 Adapter Vakuumsauger

300 Greifarme

400 Greifzangen

450 Greiffinger

600 Anguss-schneidzangen

610 Schneideinsätze

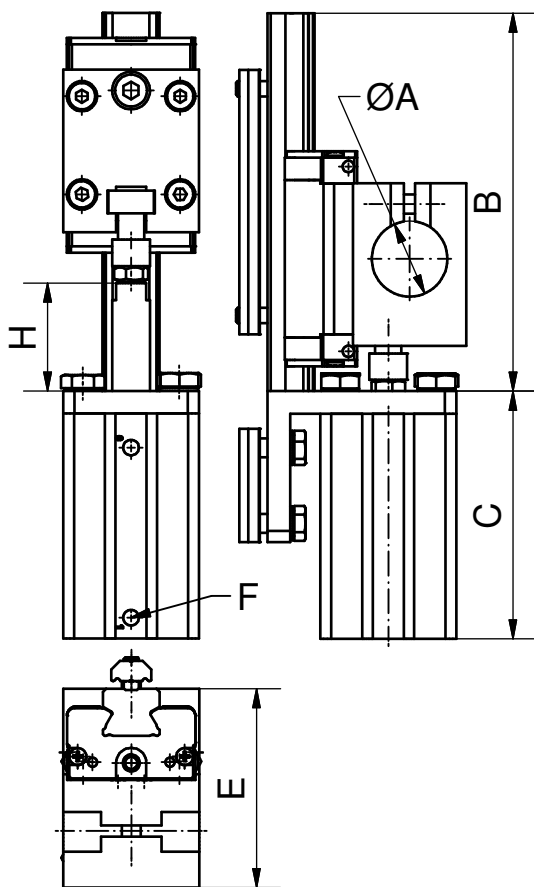
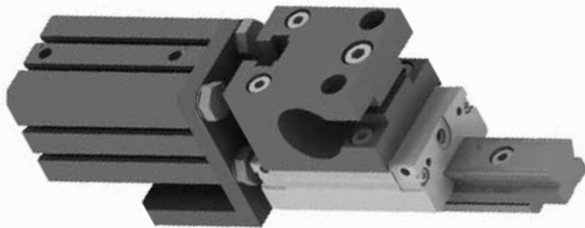
700 Spezial-elemente

800 Elektronik und Sensoren

850 Pneumatik

990 Sonstiges PA-Forming

HUE / Verschiebeeinheit



Bemerkungen:

Verschiebeeinheit einfach auf Profil montieren z.B. X oder JU-Profil.
Befestigungsmaterial passt zu allen Roboterhand-Profilsystemen (L-X-JU)
Klemmdurchmesser 20 mm passend zum Baukastensystem.
Zum Verdichten von Kunststoffteilen oder zum Heranschieben von Wirkelementen (wie z. B. Angusserschneidzangen, Greiffinger, Angussgreifzangen etc.) an das Kunststoffteil.

Luftanschlüsse:
M5

Führung:
Präzise Linearkugelführung (Schiene und Wagen – Hersteller THK – Variante SSR 15X)

Kann Querkräfte und Momente aufnehmen.
Siehe Herstellerangaben!

Abfragemöglichkeit:
Zylinder Abfrage über Initiator MFS 3,7

Gleich mitbestellen!
Artikelnummer 1-808-34-00
siehe Kapitel 800 „Elektronik und Sensorik“

Lieferumfang:
P Mit Befestigungsmaterial (Nutensteine und Schrauben)
P ohne Profil

Artikelnummer	Bezeichnung	A [mm]	B [mm]	C [mm]	D [mm]	E [mm]	F [mm]	Kolben Ø [mm]	Hub H [mm]	Gewicht [g]	Preis
1-745-10-00	HUE 20-50-20	20	120	85,5	36	52,5	M5	20	50	636,0	
1-745-11-00	HUE 20-30-20	20	100	65,5	36	52,5	M5	20	30	588,0	
1-745-12-00	HUE 20-75-20	20	145	122	36	52,5	M5	20	75	747,0	
1-745-13-00	HUE 20-100-20	20	170	147	36	52,5	M5	20	100	771,0	
1-745-14-00	HUE 20-125-20	20	195	172	36	52,5	M5	20	125	849,0	

KHZ / Doppeltwirkender Kurzhubzylinder

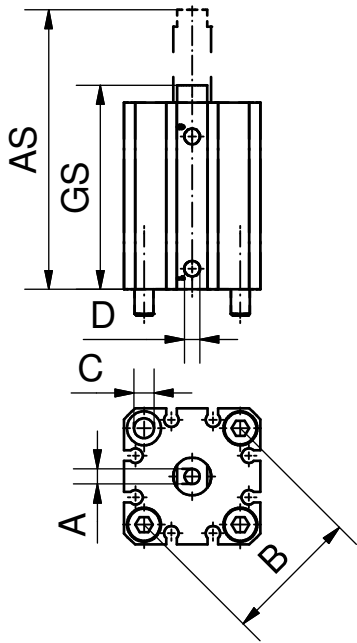
Zeichnung:
Maß D = Luftanschlüsse

Zubehör:
Sensor für Zylinderabfrage
MFS 3,7 (C-Nut)
Artikelnummer 1-808-34-00
siehe Kapitel 850 „Elektronik
und Sensoren“

Lieferumfang:
Kurzhubzylinder komplett
mit Schrauben und Sicherungs-
scheiben.

Bemerkungen:
Ausschließlich gefilterte
und getrocknete Druckluft
verwenden!

Betriebsdruck: 6 bar.



Artikelnummer	Bezeichnung	KolbenØ [mm]	A [mm]	B [mm]	C [mm]	D [mm] ["]	GS [mm]	AS [mm]	Hub [mm]	Abfrage Sensor	Gewicht [g]	Preis
1-710-09-00	KHZ 12-5 DA	12	M 3	21,9	3,5	M 5	25,5	30,5	5	MFS 3,7	43,6	
1-710-12-00	KHZ 12-10 DA	12	M 3	21,9	3,5	M 5	30,5	40,5	10	MFS 3,7	51,4	
1-710-39-00	KHZ 20-5 DA	20	M 5	36,1	5,5	M 5	39	44	5	MFS 3,7	118,8	
1-710-42-00	KHZ 20-10 DA	20	M 5	36,1	5,5	M 5	44	54	10	MFS 3,7	125,2	
1-710-45-00	KHZ 20-20 DA	20	M 5	36,1	5,5	M 5	54	74	20	MFS 3,7	166,3	
1-710-48-00	KHZ 20-30 DA	20	M 5	36,1	5,5	M 5	64	94	30	MFS 3,7	198,3	
1-710-69-00	KHZ 32-5 DA	32	M 8	48,1	5,5	1 / 8	45	50	5	MFS 3,7	213,7	
1-710-72-00	KHZ 32-10 DA	32	M 8	48,1	5,5	1 / 8	50	60	10	MFS 3,7	236,5	
1-710-75-00	KHZ 32-20 DA	32	M 8	48,1	5,5	1 / 8	60	80	20	MFS 3,7	284,2	
1-710-78-00	KHZ 32-30 DA	32	M 8	48,1	5,5	1 / 8	70	100	30	MFS 3,7	329,0	
1-710-82-00	KHZ 32-50 DA	32	M 8	48,1	5,5	1 / 8	70	120	50	MFS 3,7	498,0	

000
Schnellwechsel-
systeme

050
Profile
Nutensteine

100
Klemmstücke

115
Klemmstücke
für Rohre

120
Profilverbinder

190
Zubehör-Profil

200
Vakuumsauger-
Befestigungen

220
Vakuumsauger

224
Vakuumsauger
- Sonder

230
Verteiler

290
Adapter
Vakuumsauger

300
Greifarme

400
Greifzangen

450
Greiffinger

600
Anguss-
schneidzangen

610
Schneideinsätze

700
Spezial-
elemente

800
Elektronik
und Sensoren

850
Pneumatik

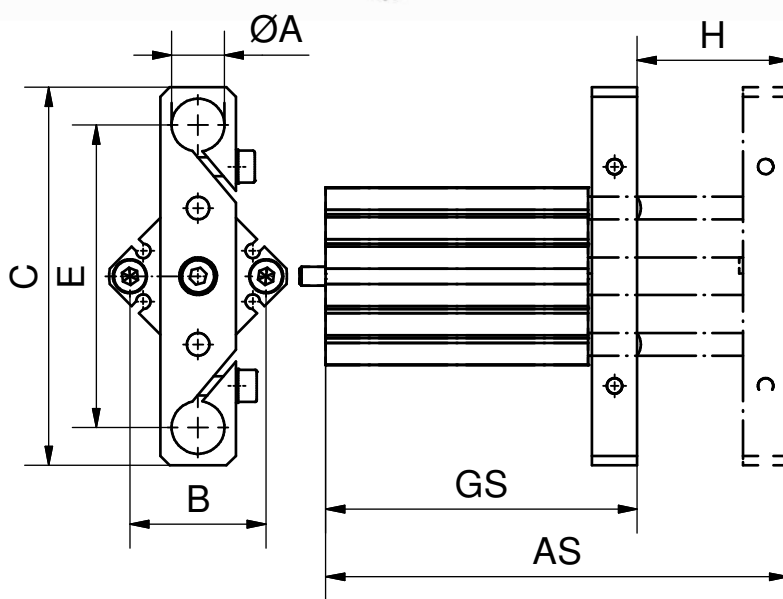
990
Sonstiges
PA-Forming

000	Schnellwechselsysteme
050	Profile Nutensteine
100	Klemmstücke
115	Klemmstücke für Rohre
120	Profilverbinder
190	Zubehör-Profil
200	Vakuumsauger-Befestigungen
220	Vakuumsauger
224	Vakuumsauger – Sonder
230	Verteiler
290	Adapter Vakuumsauger
300	Greifarme
400	Greifzangen
450	Greiffinger
600	Angusschneidzangen
610	Schneideinsätze
700	Spezialelemente
800	Elektronik und Sensoren
850	Pneumatik
990	Sonstiges PA-Forming

700 | Spezialelemente



SZD / Sonderzylinder, doppelwirkend, mit Jochplatte und Führungen, verdrehgesichert



Bemerkungen:
Sonderanfertigungen der Jochplatte (Maße A und E) auf Anfrage.
Ausschließlich getrocknete und gefilterte Druckluft verwenden!
Betriebsdruck 6 bar.

Zubehör:
Sensor für Zylinderabfrage MFS 3,7 (C-Nut)
Artikelnummer 1-808-34-00
siehe Kapitel 800 „Elektronik und Sensoren“

Lieferumfang:
Sonderzylinder komplett mit Schrauben und Sicherungsscheiben.

Artikelnummer	Bezeichnung	Kolben Ø [mm]	A [mm]	B [mm]	C [mm]	E [mm]	GS [mm]	AS [mm]	Hub H [mm]	Luftanschluss	Gewicht [g]	Preis
1-715-03-00	SZD 12-10-55A	12	10	21,9	70	55	41	51	10	M5	80,7	
1-715-06-00	SZD 12-20-55A	12	10	21,9	70	55	51	71	20	M5	95,3	
1-715-30-00	SZD 20-10-80A	20	14	36,1	100	80	52,5	62,5	10	M5	207,5	
1-715-33-00	SZD 20-20-80A	20	14	36,1	100	80	62,5	82,5	20	M5	240,8	
1-715-36-00	SZD 20-30-80A	20	14	36,1	100	80	72,5	102,5	30	M5	272,5	
1-715-39-00	SZD 20-40-80A	20	14	36,1	100	80	82,5	122,5	40	M5	304,3	
1-715-42-00	SZD 20-50-80A	20	14	36,1	100	80	92,5	142,5	50	M5	333,8	
1-715-60-00	SZD 32-10-120A	32	20	48,1	145	120	59	69	10	G 1/8	385,3	
1-715-63-00	SZD 32-20-120A	32	20	48,1	145	120	69	89	20	G 1/8	429,5	
1-715-66-00	SZD 32-30-120A	32	20	48,1	145	120	79	109	30	G 1/8	475,5	
1-715-69-00	SZD 32-40-120A	32	20	48,1	145	120	89	129	40	G 1/8	526,0	
1-715-72-00	SZD 32-50-120A	32	20	48,1	145	120	99	149	50	G 1/8	575,5	

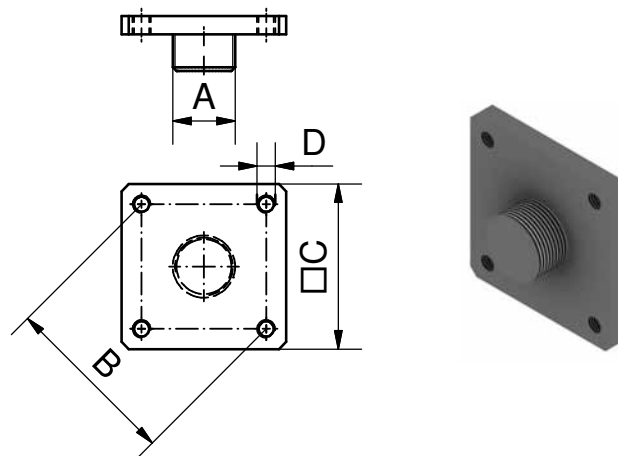
ADZ / Adapter für KHZ auf VLR

Befestigung für Kurzhubzylinder vom Typ KHZ und SZD.

Adaption von Kurzhubzylindern auf Verlängerungsrohre.

Bestellen Sie die passenden Verlängerungsrohre direkt mit.

Siehe Kapitel 700 „Spezialelemente“ unter „VLR“



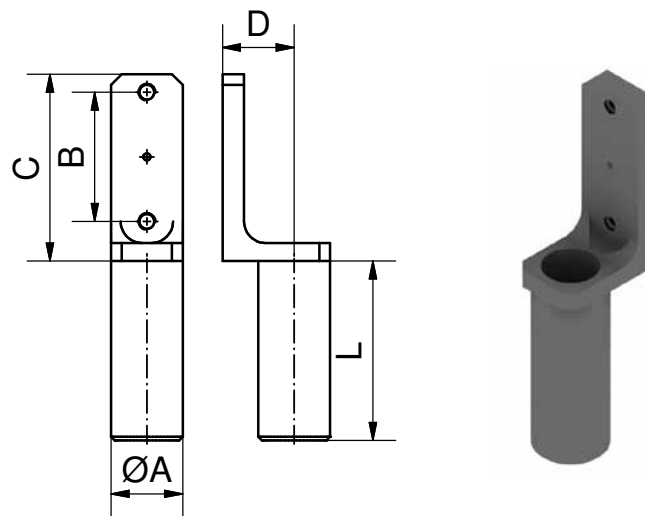
Artikelnummer	Bezeichnung	kompatibel zu VLR	kompatibel zu KHZ	A [mm]	B [mm]	C [mm]	D [mm]	Werkstoff	Gewicht [g]	Preis
1-725-03-00	ADZ 14-12	VLR 14	KHZ/SZD 12	M 12 x 1	21,9	25	M3	Aluminium	11,0	
1-725-06-00	ADZ 20-20	VLR 20	KHZ/SZD 20	M 17 x 1	36,1	35	M5	Aluminium	21,8	
1-725-09-00	ADZ 20-32	VLR 20	KHZ/SZD 32	M 17 x 1	48,1	45	M5	Aluminium	33,6	
1-725-12-00	ADZ 30-32	VLR 30	KHZ/SZD 32	M 27 x 1	48,1	45	M5	Aluminium	42,2	

GAZ / Halterung für Kurzhubzylinder (KHZ und SZD)

Befestigung für Kurzhubzylinder vom Typ KHZ und SZD.

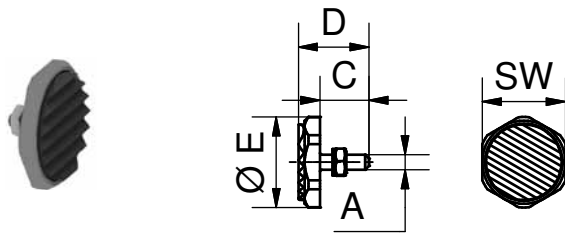
Zylinder wird mit 2 durchgehenden Schrauben am GAZ montiert.

GAZ-Klemmdurchmesser ist kompatibel zum Baukastensystem und bietet diverse Einstellmöglichkeiten.



Artikelnummer	Bezeichnung	kompatibel zu	L-System	X-System	JU-System	A [mm]	B [mm]	C [mm]	D [mm]	L [mm]	Werkstoff	Gewicht [g]	Preis
1-720-03-00	GAZ 12-10-30	KHZ/SZD12	x	x		10	22	37	12,5	30	Aluminium	12,7	
1-720-06-00	GAZ 12-10-60	KHZ/SZD12	x	x		10	22	37	12,5	60	Aluminium	16,8	
1-720-09-00	GAZ 12-10-90	KHZ/SZD12	x	x		10	22	37	12,5	90	Aluminium	22,2	
1-720-12-00	GAZ 12-14-40	KHZ/SZD12		x		14	22	37	12,5	40	Aluminium	16,3	
1-720-15-00	GAZ 12-14-80	KHZ/SZD12		x		14	22	37	12,5	80	Aluminium	24,3	
1-720-18-00	GAZ 12-14-120	KHZ/SZD12		x		14	22	37	12,5	120	Aluminium	32,6	
1-720-21-00	GAZ 20-20-50	KHZ/SZD20		x	x	20	36	52	20	50	Aluminium	37,7	
1-720-24-00	GAZ 20-20-100	KHZ/SZD20		x	x	20	36	52	20	100	Aluminium	51,7	
1-720-27-00	GAZ 20-20-150	KHZ/SZD20		x	x	20	36	52	20	150	Aluminium	66,7	
1-720-30-00	GAZ 32-20-50	KHZ/SZD32		x	x	20	48,1	66	20	50	Aluminium	42,3	
1-720-33-00	GAZ 32-20-100	KHZ/SZD32		x	x	20	48,1	66	20	100	Aluminium	57,5	
1-720-36-00	GAZ 32-20-150	KHZ/SZD32		x	x	20	48,1	66	20	150	Aluminium	72,6	

DPL / Druckplatten

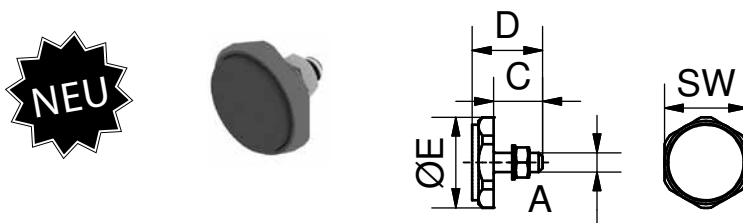


Die Druckplatten sind mit einer geriffelten Gummierung beklebt.

Ausnahme:
DPL 12-3 ist komplett aus Stahl und verzinkt.

Artikelnummer	Bezeichnung	A [mm]	SW [mm]	C [mm]	D [mm]	E [mm]	Gewicht [g]	Preis
1-790-03-00	DPL 12-3	M 3	~	9	12,3	12	2,7	
1-790-06-00	DPL 25-3	M 3	22	7	11,7	25	7,8	
1-790-09-00	DPL 25-4	M 4	22	13	18,5	25	12,1	
1-790-12-00	DPL 25-5	M 5	22	13	18,5	25	13,1	
1-790-16-00	DPL 25-6	M 6	22	13	18,5	25	14,0	

DPL PU / Druckplatte mit PU-Einsatz

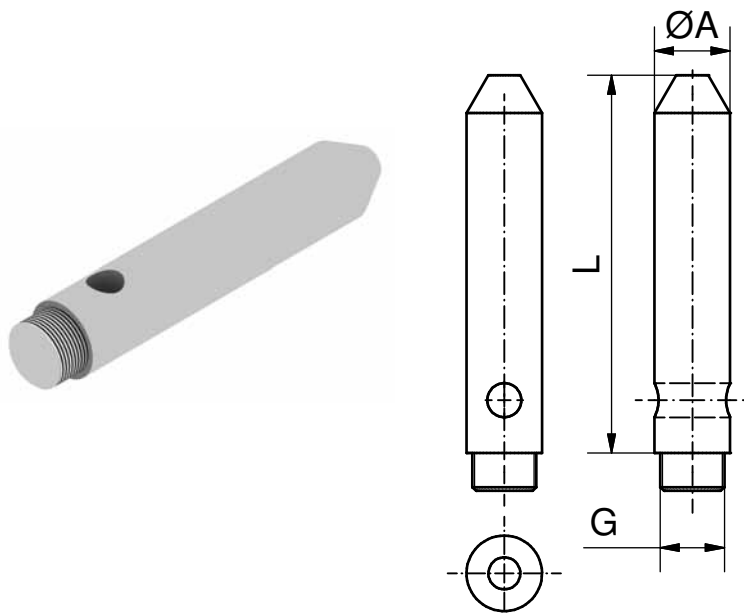


Die Druckplatten sind mit Einsätzen aus Polyurethan beklebt.

Der PU-Einsatz erhöht die Reibung und ist gleichzeitig formstabil.

Artikelnummer	Bezeichnung	A [mm]	SW [mm]	C [mm]	D [mm]	E [mm]	Gewicht [g]	Preis
1-790-08-00	DPL 25-3 PU	M 3	22	7	11,9	25	7,8	
1-790-10-00	DPL 25-4 PU	M 4	22	13	18,7	25	12,1	
1-790-15-00	DPL 25-5 PU	M 5	22	13	18,7	25	13,0	
1-790-17-00	DPL 25-6 PU	M 6	22	13	18,7	25	14,0	

ZTB / Zentrierbolzen



Zentrierbolzen aus Polyamid.

Der Zentrierbolzen kann durch die Querbohrung mit Hilfe eines Schraubendrehers festgezogen werden.

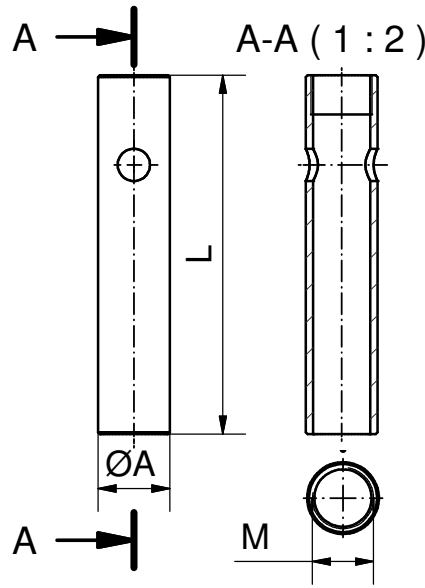
Gewinde G ist die Anbindung zum Verlängerungsrohr VLR.

Artikelnummer	Bezeichnung	L-System	X-System	JU-System	A [mm]	G [mm] ["]	L [mm]	kompatibel zu	Werkstoff	Gewicht [g]	Preis
1-790-20-00	ZTB 10-60	x	x	x	10	M8x1	60	VLR 10	Polyamid	6,8	
1-790-23-00	ZTB 14-80		x	x	14	M12x1	80	VLR 14	Polyamid	17,7	
1-790-29-00	ZTB 20-100		x	x	20	M17x1	100	VLR 20	Polyamid	36,2	
1-790-35-00	ZTB 30-100		x	x	30	M27x1	100	VLR 30	Polyamid	83,0	

VLR / Verlängerungsrohre

Die Verlängerungsrohre sind kompatibel zu:
 Greiffinger GRF und GFD
 Adapter Parallelgreifer AP-PGR
 Adapter Kurzhubzylinder ADZ
 ZTB Zentrierbolzen

GAZ-Klemmdurchmesser ist kompatibel zum Baukastensystem und bietet diverse Einstellmöglichkeiten.

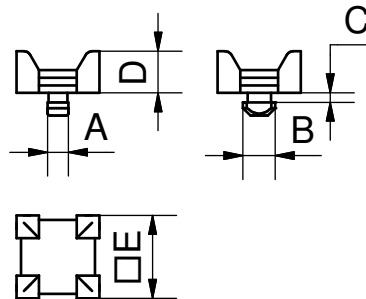


Artikelnummer	Bezeichnung	A [mm]	M [mm]	L [mm]	L-System	X-System	JU-System	Werkstoff	Gewicht [g]	Preis
1-735-03-00	VLR 10-30	10	M8x1	30	x	x	x	Aluminium	3,3	
1-735-06-00	VLR 10-60	10	M8x1	60	x	x	x	Aluminium	7,2	
1-735-09-00	VLR 10-90	10	M8x1	90	x	x	x	Aluminium	11,2	
	.									
1-735-12-00	VLR 14-40	14	M12x1	40		x	x	Aluminium	6,4	
1-735-15-00	VLR 14-80	14	M12x1	80		x	x	Aluminium	14,5	
1-735-18-00	VLR 14-120	14	M12x1	120		x	x	Aluminium	21,7	
	.									
1-735-21-00	VLR 20-50	20	M17x1	50		x	x	Aluminium	14,0	
1-735-24-00	VLR 20-100	20	M17x1	100		x	x	Aluminium	29,0	
1-735-27-00	VLR 20-150	20	M17x1	150		x	x	Aluminium	44,1	
	.									
1-735-30-00	VLR 30-80	30	M27x1	80		x	x	Aluminium	51,2	
1-735-33-00	VLR 30-140	30	M27x1	140		x	x	Aluminium	88,3	
1-735-36-00	VLR 30-200	30	M27x1	200		x	x	Aluminium	127,9	

KKB / Kreuz-Kabelbinderblock für X- und JU-Profil

Bemerkungen:

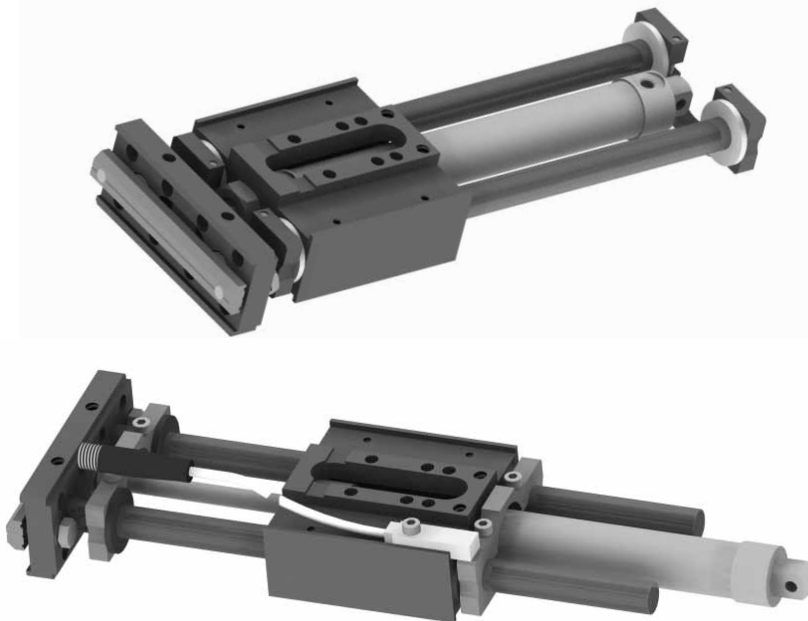
- P Schlauch und Kabelbefestigung am Alu-Profil
- P Einschwenken in die Profillut
- P schnelle Montage ohne Schraube
- P nachträgliches Einbringen in die Profillut von oben möglich
- P Kabelführung in Profillängsrichtung und Querrichtung



Artikelnummer	Bezeichnung	kompatibel zu Profil	A [mm]	B [mm]	C [mm]	D [mm]	E [mm]	Werkstoff	Gewicht [g]	Preis
1-790-41-00	KKB-X-JU	X - JU	5,5	8,6	2,5	11	22	PA	4,0	
1-790-44-00	KKB-K	K	8	15,8	4,3	11	22	PA	4,0	

000	Schnellwechselsysteme
050	Profile Nutensteine
100	Klemmstücke
115	Klemmstücke für Rohre
120	Profilverbinder
190	Zubehör-Profil
200	Vakuumsaugerbefestigungen
220	Vakuumsauger
224	Vakuumsauger – Sonder
230	Verteiler
290	Adapter Vakuumsauger
300	Greifarme
400	Greifzangen
450	Greiffinger
600	Angusschneidzangen
610	Schneideinsätze
700	Spezialelemente
800	Elektronik und Sensoren
850	Pneumatik
990	Sonstiges PA-Forming

HEU / Hubeinheit universal



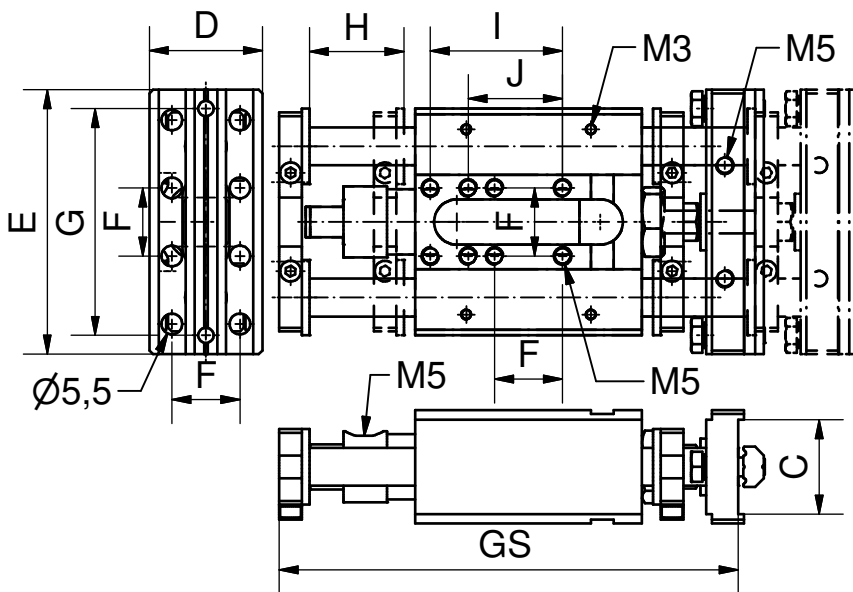
Bemerkungen:
 Pneumatische Hubeinheit mit Kolbendurchmesser 16 mm (doppeltwirkend).
 Ein Zylinder und zwei Führungen. Hubeinheit kann Querkräfte und Momente aufnehmen.
 Ausschließlich gefilterte und getrocknete Druckluft verwenden.
 Betriebsdruck 6 bar.

Zubehör:
 Diverse Befestigungsmöglichkeiten.
 Die HEU ist kompatibel zu:
 X Profil 25-25 und 50-25
 GP-HEU Grundplatte HEU
 KN-HEU Adapter für Kolbendurchmesser 20 mm
 AE-HEU Adapter HEU
 AU-HEU Adapter HEU
 AP-HEU Adapter HEU

Alle ebenfalls Kapitel 700 „Spezialelemente“.

Abfragemöglichkeiten:
 Endlagenabfrage (induktiv) bei der HEU/HEU-L, mit den Initiatoren IEK 8 oder IES 8 (siehe Kapitel 800 Elektronik und Sensoren).

Siehe Abbildung links



Artikelnummer	Bezeichnung	Kolben Ø [mm]	GS [mm]	Hub H [mm]	C [mm]	D [mm]	E [mm]	F [mm]	G [mm]	I [mm]	J [mm]	Gewicht [g]	Preis
1-752-01-00	HEU 16-25	16	122	0– 25	25	30	70	18	60	35	25	451,0	
1-752-00-00	HEU 16-50	16	147	0– 50	25	30	70	18	60	35	25	550,0	
1-752-02-00	HEU 16-80	16	177	0– 80	25	30	70	18	60	35	25	600,0	
1-752-03-00	HEU 16-100	16	197	0–100	25	30	70	18	60	35	25	636,0	
1-752-06-00	HEU 16-125	16	222	0–125	25	30	70	18	60	35	25	675,0	
1-752-09-00	HEU 16-160	16	257	0–160	25	30	70	18	60	35	25	736,0	
1-752-12-00	HEU 16-200	16	297	0–200	25	30	70	18	60	35	25	796,0	

HEU L / Hubeinheit „leichtbauend“

Bemerkungen:

- P Gewichtsreduktion durch Aluminiumwellen und Kunststoffgleitlager
- P Bis zu 30 % leichter als Standard Hubeinheiten (HEU) mit Stahlwellen
- P Baugleich in den Abmaßen zu HEU

Zubehör:

Diverse Befestigungsmöglichkeiten.

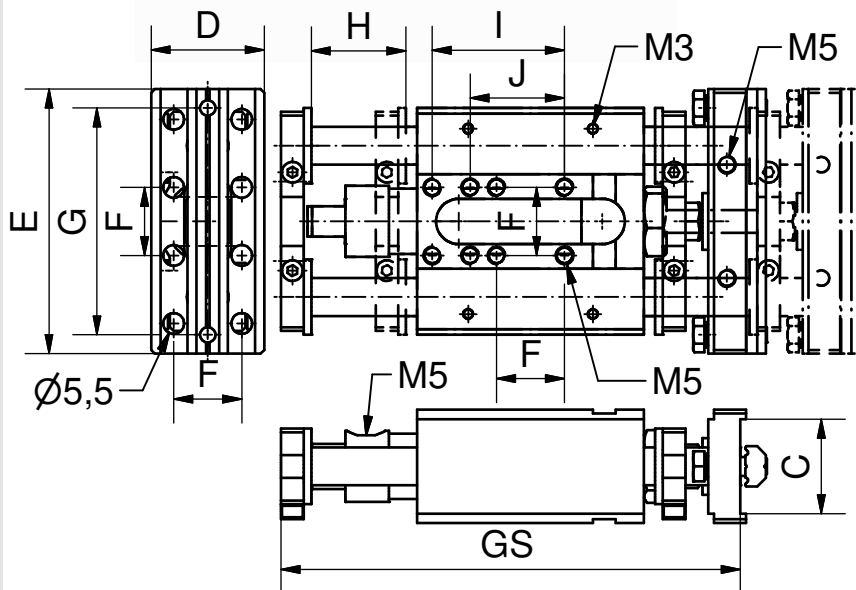
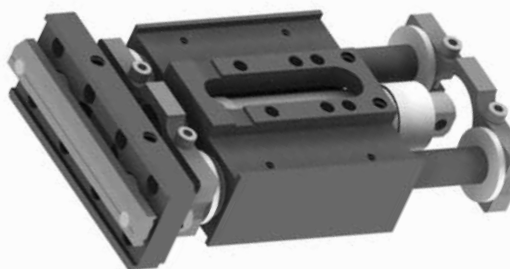
Die HEU ist kompatibel zu:

- X Profil 25-25 und 25-50
- GP-HEU Grundplatte HEU
- KN-HEU Adapter für Klemmdurchmesser 20 mm
- AE-HEU Adapter HEU
- AU-HEU Adapter HEU
- AP-HEU Adapter HEU

Alle ebenfalls Kapitel 700 „Spezialelemente“.

Abfragemöglichkeiten:

Mit Initiator IEK und IES siehe Kapitel 800 „Elektronik und Sensoren“



Artikelnummer	Bezeichnung	Kolben Ø [mm]	GS [mm]	Hub H [mm]	C [mm]	D [mm]	E [mm]	F [mm]	G [mm]	I [mm]	J [mm]	Gewicht [g]	Preis
1-752-40-00	HEU L 16-25	16	122	0-25	25	30	70	18	60	35	25	382	
1-752-43-00	HEU L 16-50	16	147	0-50	25	30	70	18	60	35	25	406	
1-752-46-00	HEU L 16-80	16	177	0-80	25	30	70	18	60	35	25	434	
1-752-49-00	HEU L 16-100	16	197	0-100	25	30	70	18	60	35	25	453	

GP HEU / Grundplatte für Hubeinheit universal

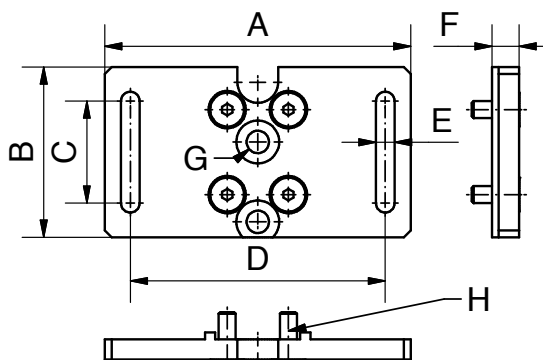
Bemerkungen:

Mit der Grundplatte kann die Hubeinheit direkt auf ein Profil geschraubt werden.

Weitere Anwendungen: siehe Anwendungsbeispiele 700 „Spezialelemente“

Lieferumfang:

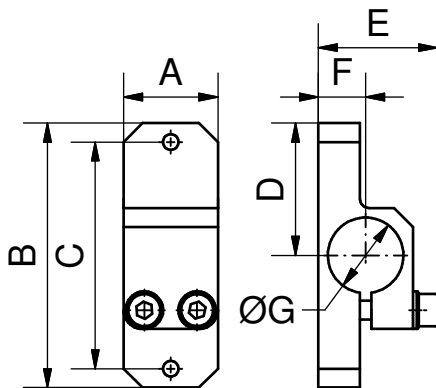
Inklusive 4x Senkschraube ISO 10642 M5x14



Artikelnummer	Bezeichnung	A [mm]	B [mm]	C [mm]	D [mm]	E [mm]	F [mm]	G [mm]	H [mm]	Werkstoff	Gewicht [g]	Preis
1-753-06-00	GP HEU 16	90	50	30	75	5,5	8	6,6	M5x14	Aluminium	75,0	

000	Schnellwechselsysteme
050	Profile Nutensteine
100	Klemmstücke
115	Klemmstücke für Rohre
120	Profilverbinder
190	Zubehör-Profil
200	Vakuumsauger-Befestigungen
220	Vakuumsauger
224	Vakuumsauger – Sonder
230	Verteiler
290	Adapter Vakuumsauger
300	Greifarme
400	Greifzangen
450	Greiffinger
600	Angusschneidzangen
610	Schneideinsätze
700	Spezialelemente
800	Elektronik und Sensoren
850	Pneumatik
990	Sonstiges PA-Forming

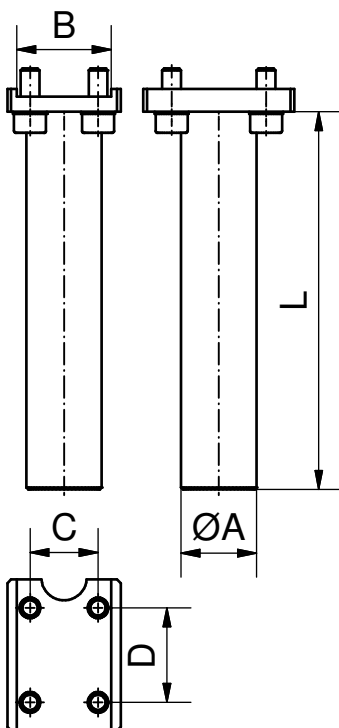
KN HEU / Klemmstück für Ø 20 mm auf Hubeinheit universal



Bemerkungen:
 Direkt auf die Jochplatte der Hubeinheit montierbar.
 Siehe Kapitel 700, Anwendungsbeispiele.
 Die Schrauben für die Montage des Klemmstücks sind im Lieferumfang der HEU enthalten.

Artikelnummer	Bezeichnung	A [mm]	B [mm]	C [mm]	D [mm]	E [mm]	F [mm]	G [mm]	Werkstoff	Gewicht [g]	Preis
1-753-08-00	KN HEU 16	25	70	60	35	31,6	12,5	20	Aluminium	58,0	

AE HEU / Adapter für Hubeinheit universal mit Klemm-Ø 20 mm



Der Adapter wird formschlüssig am Körper der HEU montiert und bietet durch den Spannzapfen (Klemm-Durchmesser 20mm- passend zum Baukasten) diverse Einstellmöglichkeiten.
 Siehe Kapitel 700, Anwendungsbeispiele.
 Der Adapter ist kompatibel zur HEU und HEU-L Serie.
 Lieferumfang:
 Adapter mit Befestigungsschrauben und Schnorr Sicherungen.

Artikelnr.	Bezeichnung	A [mm]	B [mm]	C [mm]	D [mm]	L [mm]	Werkstoff	Gewicht [g]	Preis
1-753-03-00	AE 20 - 100 HEU 16	20	25	18	25	100	Aluminium	61,0	

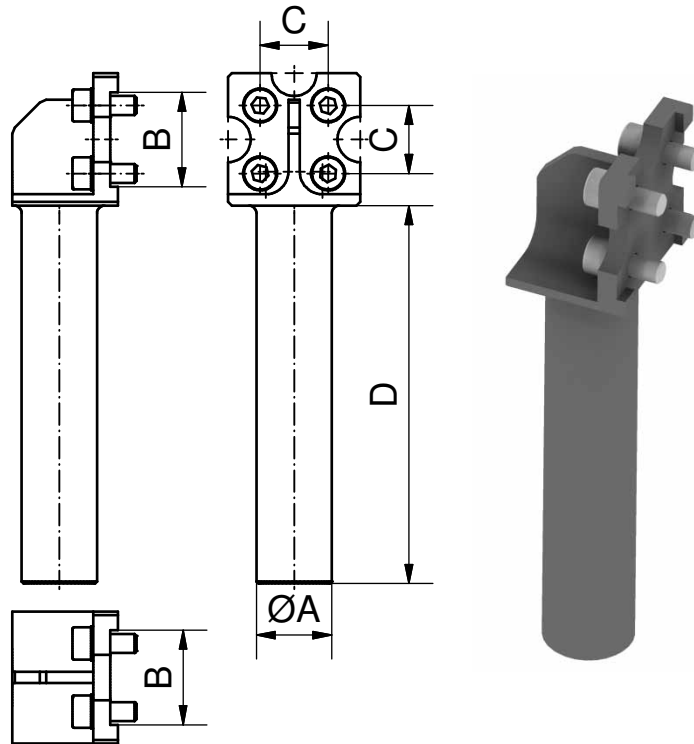
AU HEU / Adapter für Hubeinheit universal

Der Adapter kann längs und quer (90°) zur Achse der Hubeinheit formschlüssig montiert werden.

GAZ-Klemmdurchmesser ist kompatibel zum Baukastensystem und bietet diverse Einstellmöglichkeiten.

Es gibt diverse Einstellmöglichkeiten.

Siehe auch Kapitel 700, Anwendungsbeispiele



Artikelnummer	Bezeichnung	A [mm]	B [mm]	C [mm]	D [mm]	Werkstoff	Gewicht [g]	Preis
1-753-00-00	AU 20 - 100 HEU 16	20	25	18	100	Aluminium	72	

AP HEU / Adapter von Hubeinheit universal auf Profil X

Bemerkungen:

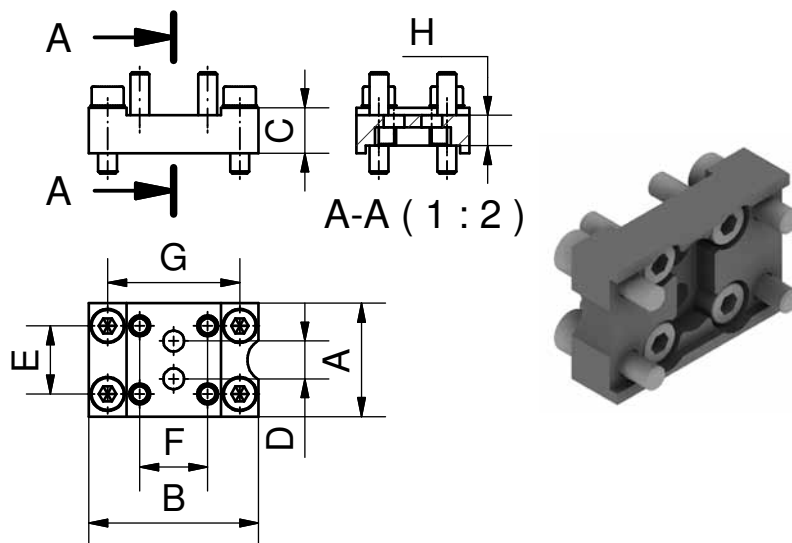
Mit Hilfe dieses Adapters kann der Körper der Hubeinheit direkt an ein X Profil (25mm) angebunden werden.

Durch einen Formschluss am Körper und am Profil ist diese Verbindung gegen Verstellen gesichert.

Der Adapter ist kompatibel zu X-Profil 25-25 und 50-25 sowie zu der HEU und der HEU-L Serie.

Siehe auch Kapitel 700, Anwendungsbeispiele

Lieferumfang:
Der Artikel wird mit Befestigungsmaterial (Schrauben und Nutenstein für X-Profil) geliefert.



Artikelnummer	Bezeichnung	A [mm]	B [mm]	C [mm]	D [mm]	E [mm]	F [mm]	G [mm]	H [mm]	Werkstoff	Gewicht [g]	Preis
1-753-10-00	AP HEU 16	30	45	12	10	18	18	35	8	Aluminium	59,8	

000 Schnellwechselsysteme

050 Profile Nutensteine

100 Klemmstücke

115 Klemmstücke für Rohre

120 Profilverbinder

190 Zubehör-Profil

200 Vakuumsauger-Befestigungen

220 Vakuumsauger

224 Vakuumsauger - Sonder

230 Verteiler

290 Adapter Vakuumsauger

300 Greifarme

400 Greifzangen

450 Greiffinger

600 Anguss-schneidzangen

610 Schneideinsätze

700 Spezialelemente

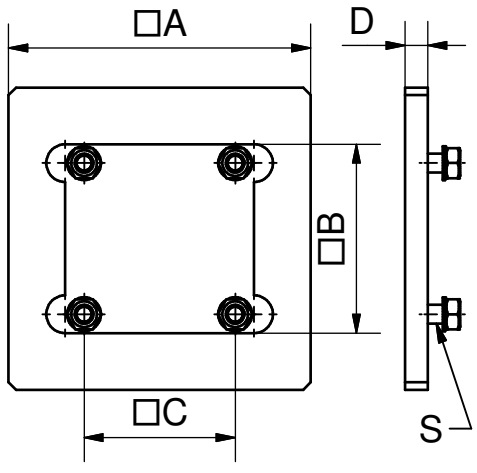
800 Elektronik und Sensoren

850 Pneumatik

990 Sonstiges PA-Forming

000	Schnellwechselsysteme
050	Profile Nutensteine
100	Klemmstücke
115	Klemmstücke für Rohre
120	Profilverbinder
190	Zubehör-Profil
200	Vakuumsauger-Befestigungen
220	Vakuumsauger
224	Vakuumsauger – Sonder
230	Verteiler
290	Adapter Vakuumsauger
300	Greifarme
400	Greifzangen
450	Greiffinger
600	Angusschneidzangen
610	Schneideinsätze
700	Spezialelemente
800	Elektronik und Sensoren
850	Pneumatik
990	Sonstiges PA-Forming

ADU / Adapterplatte universal

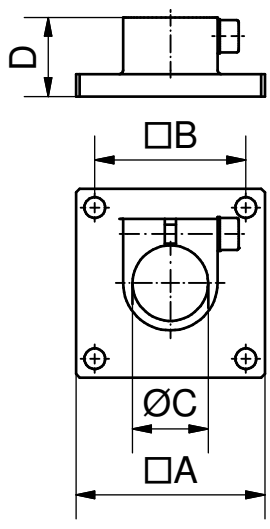


Bemerkungen:
Auf dieser Adapterplatte können Wirkelemente (Hubeinheiten, Dreheinheiten, Dreibackengreifer etc.) von beliebigen Herstellern montiert werden.

Zubehör:
AP ADU Flanschplatte für Adapterplatte ADU
Siehe unten „Spezialelemente“
VLR Verlängerungsrohre

Artikelnummer	Bezeichnung	A [mm]	B [mm]	C [mm]	S	D [mm]	Werkstoff	Gewicht [g]	Preis
1-437-00-00	ADU 60	60	40	30	M4x12	5	Aluminium	71,0	
1-437-03-00	ADU 80	80	50	40	M5x14	6	Aluminium	111,0	
1-437-06-00	ADU 120	120	60	50	M6x16	6	Aluminium	240,0	

AP ADU / Flanschplatte für Adapterplatte ADU



Bemerkungen:
Durch diese Adaption kann die Adapterplatte ADU an ein Verlängerungsrohr VLR angebunden werden.

Siehe Kapitel 700 Anwendungsbeispiele

Zubehör:
VLR und ADU gleich mitbestellen.

ADU siehe oben
VLR siehe Kapitel 700 „Spezialelemente“

Artikelnummer	Bezeichnung	A [mm]	B [mm]	C [mm]	D [mm]	Werkstoff	Gewicht [g]	Preis
1-436-80-00	AP ADU 60	40	30	14	17	Aluminium	30,0	
1-436-83-00	AP ADU 80	50	40	20	21	Aluminium	55,0	
1-436-86-00	AP ADU 120	60	50	30	25	Aluminium	83,0	