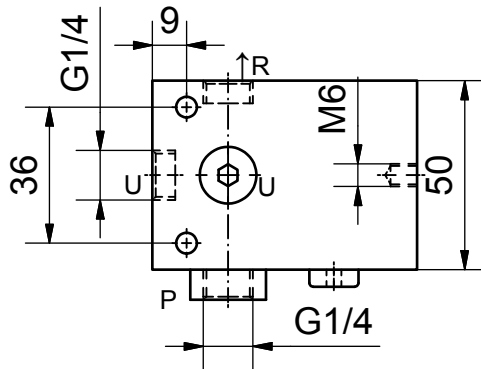
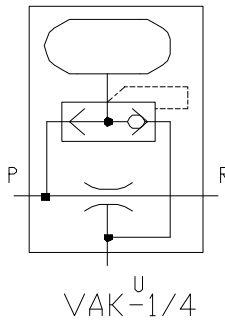
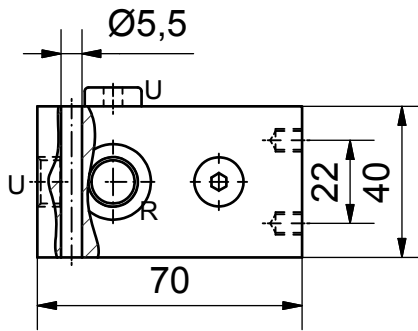


000	Schnellwechsel-systeme
050	Profile Nutensteine
100	Klemmstücke
115	Klemmstücke für Rohre
120	Profilverbinder
190	Zubehör-Profil
200	Vakuumsauger- Befestigungen
220	Vakuumsauger
224	Vakuumsauger - Sonder
230	Verteiler
290	Adapter Vakuumsauger
300	Greifarme
400	Greifzangen
450	Greiffinger
600	Anguss- schneidzangen
610	Schneideinsätze
700	Spezial- elemente
800	Elektronik und Sensoren
850	Pneumatik
990	Sonstiges PA-Forming

VAE 10 / Vakuumerzeuger, Typ: Vakuumejektor mit Abblasfunktion



Bemerkung:

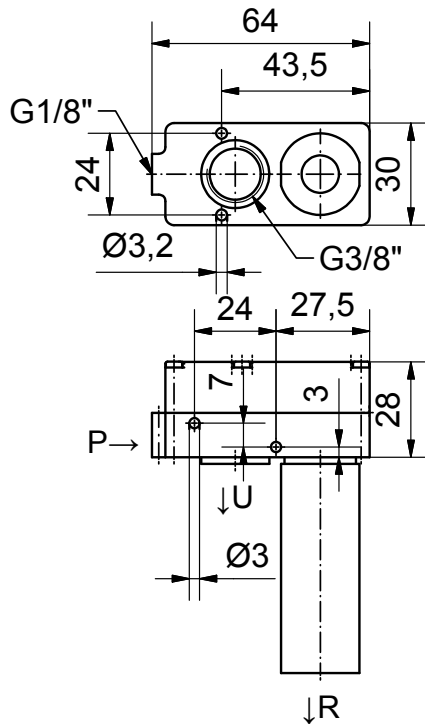
Diese Vakuumsaugdüse funktioniert nach dem „Venturi-Prinzip“. Mit integrierter Abblasfunktion. Beim Abschalten des Eingangsdrucks (P) bricht das Vakuum zusammen. Ein während des Saugens befüllter Druckvorratsbehälter entleert sich über die Saugleitung (U) und erzeugt so einen Abblaspuls.

Zeichnung:

P - Druckluftanschluss
U - Vakuumsanschluss
R - Entlüftung

Artikelnummer	Bezeichnung	Betriebsdruck [bar]	Vakuum bei 6bar	Saugvermögen [L/min]	Werkstoff	Gewicht [g]	Preis
1-866-02-00	VAE 10	1,5 - 10	-0,85	ca. 35	Aluminium	258,80	

VAE 20 / Vakuumerzeuger, Typ: Vakuumpumpe



Vorteil:

Großes Saugvolumen
1,0 - 1,4 L/sec.

Zeichnung:

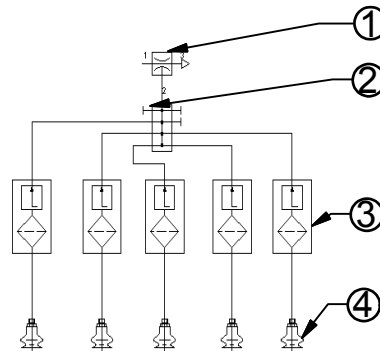
P - Druckluftanschluss
U - Vakuumsanschluss
R - Entlüftung

Artikelnummer	Bezeichnung	Betriebsdruck [bar]	Vakuum bei 6 bar	Saugvermögen [L/sec.]	Werkstoff	Gewicht [g]	Preis
1-866-04-00	VAE 20	4-6	-0,85	1,0 - 1,4	Kunststoff	73,2	

STV / Strömungsventil

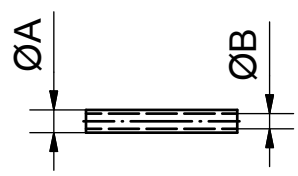
Beschreibung :
Wenn mehrere Vakuumsauger eingesetzt werden aber nicht immer alle zum Einsatz kommen, wird dieses Strömungsventil eingesetzt. Es verschließt dann die Leitung des Vakuumsaugers, der nicht im Einsatz ist.

Zeichnung :
1 - Venturidüse
2 - Verteiler
3 - Strömungsventil
4 - Vakuumsauger



Artikelnummer	Bezeichnung	A ["]	B ["]	Gewicht [g]	Preis
1-852-20-00	STV 1/8	G 1/8	G 1/8	8,5	
1-852-22-00	STV 1/4	G 1/4	G 1/4	15,4	

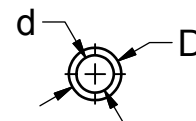
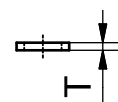
PSS / Druckluftschlauch



Artikelnummer	Bezeichnung	Farbe	A [mm]	B [mm]	Schlauch Ø [mm]	Gewicht [g]	Länge [m]	Preis
1-852-02-00	PSS 4-3	silber	4	2,6	4/3	95,0	20	
1-852-02-01	PSS 4-3 ro	rot	4	2,6	4/3	95,0	10	
1-852-02-02	PSS 4-3 gr	grün	4	2,6	4/3	95,0	10	
1-852-02-03	PSS 4-3 ge	gelb	4	2,6	4/3	95,0	10	
1-852-02-04	PSS 4-3 bl	blau	4	2,6	4/3	95,0	10	
1-852-04-01	PSS 6-4 ro	rot	6	4	6/4	195,0	10	
1-852-04-00	PSS 6-4	silber	6	4	6/4	195,0	20	
1-852-04-02	PSS 6-4 gr	grün	6	4	6/4	195,0	10	
1-852-04-03	PSS 6-4 ge	gelb	6	4	6/4	195,0	10	
1-852-04-04	PSS 6-4 bl	blau	6	4	6/4	195,0	10	
1-852-06-00	PSS 8-6	silber	8	6	8/6	315,5	20	

PDA / Dichtring

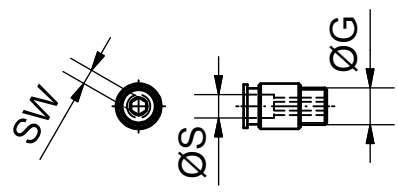
Der Artikel wird in Verpackungseinheiten à 100 Stück geliefert.



Artikelnummer	Bezeichnung	D [mm]	d [mm]	T [mm]	für Gewinde [mm] ["]	Verpackungseinheit	Werkstoff	Preis
1-857-10-00	PDA M5	7,5	5	1	M5	100	Aluminium	
1-857-12-00	PDA 1/8	14	10	2	1/8	100	Aluminium	
1-857-14-00	PDA 1/4	18	13,3	2	1/4	100	Aluminium	

000	Schnellwechsel-systeme
050	Profile Nutensteine
100	Klemmstücke
115	Klemmstücke für Rohre
120	Profilverbinder
190	Zubehör-Profil
200	Vakuumsauger- Befestigungen
220	Vakuumsauger
224	Vakuumsauger - Sonder
230	Verteiler
290	Adapter Vakuumsauger
300	Greifarme
400	Greifzangen
450	Greiffinger
600	Anguss- schneidzangen
610	Schneideinsätze
700	Spezial- elemente
800	Elektronik und Sensoren
850	Pneumatik
990	Sonstiges PA-Forming

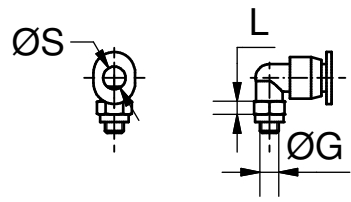
STA / Steckverschraubung für Pneumatikschläuche



Konstruktiver Aufbau:
 Push-Pull-Prinzip
 Verschraubungen mit R 1/8" oder R1/4" Gewinde: Gewinde sind selbstdichtend. (Außengewinde konisch, gepaart mit zylindrischem Innengewinde)
 Steckverschraubungen mit metrischem Gewinde werden mit einem Gummidichtring geliefert.
 Der Artikel wird in Verpackungseinheiten à 10 Stück geliefert.

Artikelnummer	Bezeichnung	kompatibel zu Schlauch	G [mm] ["]	Ø S [mm]	Gewicht [g]	Verpackungseinheit [Stück]	Preis
1-852-32-00	STA M3 4-3	PSS 4-3	M3	4	2,2	10	
1-852-34-00	STA M5 4-3	PSS 4-3	M5	4	2,9	10	
1-852-36-00	STA M5 6-4	PSS 6-4	M5	6	4,2	10	
1-852-38-00	STA 1/8 4-3	PSS 4-3	R 1/8	4	6,2	10	
1-852-40-00	STA 1/8 6-4	PSS 6-4	R 1/8	6	5,5	10	
1-852-42-00	STA 1/8 8-6	PSS 8-6	R 1/8	8	5,5	10	

VSL-PSL / Steckverschraubung L-Form 90°



Bemerkungen:
 Die Steckverbindung kann im montierten Zustand frei um 360° gedreht werden.
 Varianten mit Zoll-Gewinde = konisches Gewinde (selbstdichtend)
 Die Varianten mit metrischem Gewinde sind mit einer passenden Dichtung versehen.
 Der Artikel wird in Verpackungseinheiten à 10 Stück geliefert.

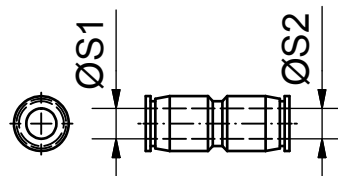
Artikelnummer	Bezeichnung	G [mm] ["]	S [mm]	L [mm]	kompatibel zu Schlauch	Gewicht [g]	Verpackungseinheit [Stück]	Preis
1-852-44-00	VSL M3 4-3	M3	4	3	4/3	3	10	
1-852-46-00	VSL M5 4-3	M5	4	4	4/3	3,4	10	
1-852-48-00	VSL M5 6-4	M5	6	4	6/4	4	10	
1-852-50-00	VSL 1/8 4-3	R1/8	4	4	4/3	10,9	10	
1-852-52-00	VSL 1/8 6-4	R1/8	6	4,5	6/4	13,8	10	
1-852-54-00	VSL 1/8 8-6	R1/8	8	4,8	8/6	17,6	10	
1-852-56-00	VSL 1/4 6-4	R1/4	6	4,8	6/4	21,7	10	
1-852-58-00	VSL 1/4 8-6	R1/4	8	4,8	8/6	23,5	10	
1-852-60-00	PSL 1/8 4-3	R1/8	4	16	4/3	16,5	10	
1-852-62-00	PSL 1/8 6-4	R1/8	6	16	6/4	24,6	10	
1-852-64-00	PSL 1/8 8-6	R1/8	8	20	8/6	36,2	10	
1-852-66-00	PSL 1/4 6-4	R1/4	6	18	6/4	25,7	10	
1-852-68-00	PSL 1/4 8-6	R1/4	8	20	8/6	42,1	10	

STG / Steckkupplung gerade

Konstruktiver Aufbau:

Push-Pull-Prinzip

Der Artikel wird in Verpackungseinheiten à 10 Stück geliefert.



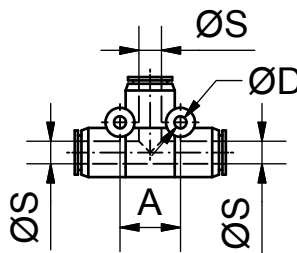
Artikelnummer	Bezeichnung	Ø S1 für Schlauch [mm]	Ø S2 für Schlauch [mm]	Gewicht [g]	Verpackungseinheit [Stück]	Preis
1-851-01-01	STG 4	4/3	4/3	2	10	
1-851-01-02	STG 6	6/4	6/4	3	10	
1-851-01-03	STG 8	8/6	8/6	9	10	
1-851-01-04	STG 6-4	6/4	4/3	3	10	
1-851-01-05	STG 8-6	8/6	6/4	8	10	

STT / Steckkupplung T-Form

Konstruktiver Aufbau:

Push-Pull-Prinzip

Der Artikel wird in Verpackungseinheiten à 10 Stück geliefert.



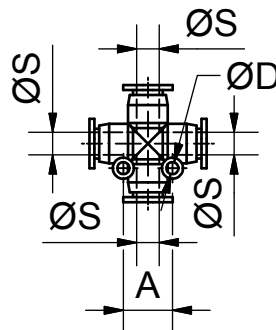
Artikelnummer	Bezeichnung	ØS für Schlauch [mm]	A [mm]	D [mm]	Werkstoff	Gewicht [g]	Verpackungseinheit [Stück]	Preis
1-851-02-01	STT 4	4/3	11	3,2	CuZn/Kunst.	3	10	
1-851-02-02	STT 6	6/4	13	3,2	CuZn/Kunst.	6	10	
1-851-02-03	STT 8	8/6	18	3,2	CuZn/Kunst.	15	10	

STX / Steckkupplung X-Form

Konstruktiver Aufbau:

Push-Pull-Prinzip

Der Artikel wird in Verpackungseinheiten à 10 Stück geliefert.

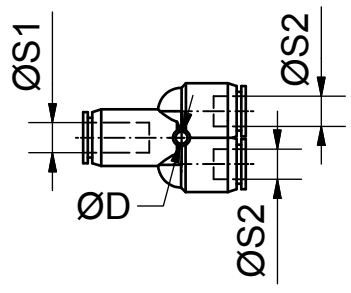


Artikelnummer	Bezeichnung	ØS für Schlauch [mm]	A [mm]	Ø D [mm]	Gewicht [g]	Verpackungseinheit [Stück]	Preis
1-851-03-01	STX 4	4/3	11	3,2	4	10	
1-851-03-02	STX 6	6/4	13	3,2	6	10	
1-851-03-03	STX 8	8/6	18	3,2	15	10	

000	Schnellwechsel-systeme
050	Profile Nutensteine
100	Klemmstücke
115	Klemmstücke für Rohre
120	Profilverbinder
190	Zubehör-Profil
200	Vakuumsauger- Befestigungen
220	Vakuumsauger
224	Vakuumsauger - Sonder
230	Verteiler
290	Adapter Vakuumsauger
300	Greifarme
400	Greifzangen
450	Greiffinger
600	Anguss- schneidzangen
610	Schneideinsätze
700	Spezial- elemente
800	Elektronik und Sensoren
850	Pneumatik
990	Sonstiges PA-Forming

850 | Pneumatik

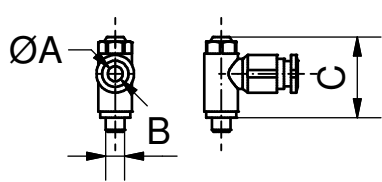
STY / Steckkupplung Y-Form



Konstruktiver Aufbau:
Push-Pull-Prinzip
Der Artikel wird in Verpackungseinheiten à 10 Stück geliefert.

Artikelnummer	Bezeichnung	Ø S1 für Schlauch	Ø S2 für Schlauch	Ø D [mm]	Gewicht [g]	Verpackungseinheit	Preis
1-851-04-01	STY 4	4/3	4/3	3,2	3	10	
1-851-04-02	STY 6	6/4	6/4	3,2	5	10	
1-851-04-03	STY 8	8/6	8/6	3,2	13	10	
1-851-04-04	STY 6-4	6/4	4/3	3,2	5	10	
1-851-04-05	STY 8-6	8/6	6/4	3,2	13	10	

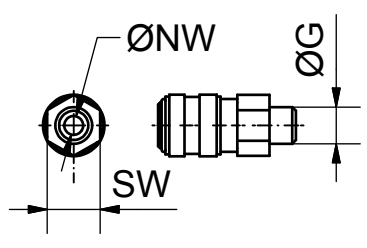
DRV / Drosselrückschlagventil



Bemerkungen:
Auslassdrossel + Luftanschluss
Konstruktiver Aufbau des Schlauchanschlusses:
Push-Pull-Prinzip
Der Drosselquerschnitt lässt sich mit Hilfe eines Schlitzschraubendrehers einstellen.
Alle Artikel mit Dichtring
Zubehör für:
HEU, HEU-L, KHZ, SZD, HUZ

Artikelnummer	Bezeichnung	A [mm]	B [mm] ["]	C [mm]	Gewicht [g]	Preis
1-851-05-00	DRV-M5-4-3	4	M5	21,5	15,0	
1-851-05-01	DRV-M5-6-4	6	M5	21,5	17,0	
1-851-05-02	DRV-1/8-6-4	6	1/8	31,5	18,0	

PSK / Schnellschlusskupplung



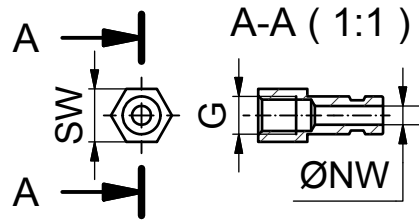
Bemerkungen:
Schnellschlusskupplung (female-body)
Zubehör für Schnellwechselsystem SWM mit Luftleiste. (Kapitel 000).
Der Artikel wird in Verpackungseinheiten à 10 Stück geliefert.
Dichtringe sind im Lieferumfang enthalten.
Kompatibel zu STN.

Artikelnummer	Bezeichnung	Ø G [mm] ["]	SW [mm]	Ø NW [mm]	kompatibel zu	Zubehör für SWM	Werkstoff	Gewicht [g]	Verpackungseinheit	Preis
1-862-02-00	PSK M5	M5	9	2,5	STN M5	0+1	CuZn	8,2	10	
1-862-04-00	PSK 1/8	G 1/8	14	5	STN 1/8	2	CuZn	26,6	10	
1-862-06-00	PSK 1/4	G 1/4	22	7	STN 1/4	3	CuZn	73,0	10	

STN / Stecknippel für Schnellschlusskupplung

Bemerkungen:

Stecknippel für Schnellschlusskupplung (male-body)
Zubehör für Schnellwechselsystem SWM mit Luftleiste. (Kapitel 000).
Kompatibel zu PSK.



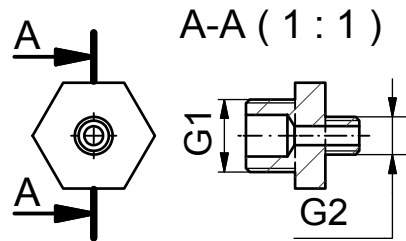
Artikelnummer	Bezeichnung	ØG [mm] ["]	NW [mm]	SW [mm]	kompatibel zu	Zubehör für SWM	Werkstoff	Gewicht [g]	Verpackungseinheit	Preis
1-862-10-00	STN M5	M 5	2,5	7	PSK M5	0+1	CuZn	2,5g	10	
1-862-12-00	STN 1/8	G 1/8	5	14	PSK 1/8	2	CuZn	14,1g	10	
1-862-14-00	STN 1/4	G 1/4	7	17	PSK 1/4	3	CuZn	23,4g	10	

PDN / Doppelnippel

Bemerkungen:

Der Artikel wird in Verpackungseinheiten à 10 Stück geliefert.

Die Gewinde müssen eingedichtet werden.



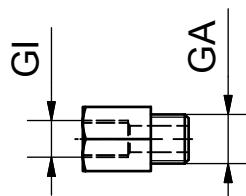
Artikelnummer	Bezeichnung	G1 [mm] ["]	G2 [mm] ["]	Gewicht [g]	Verpackungseinheit	Werkstoff	Preis
1-858-08-00	PDN M5-M5	M 5	M 5	2,4	10	CuZn	
1-858-10-00	PDN 1/8-1/8	G 1 / 8	G 1 / 8	10,7	10	CuZn	
1-858-12-00	PDN 1/4-1/4	G 1 / 4	G 1 / 4	8	10	CuZn	
1-858-14-00	PDN 1/8-M5	G 1 / 8	M 5	19,6	10	CuZn	
1-858-16-00	PDN 1/4-1/8	G 1 / 4	G 1 / 8	18,6	10	CuZn	

RNL / Reduziernippel „lang“

Bemerkungen:

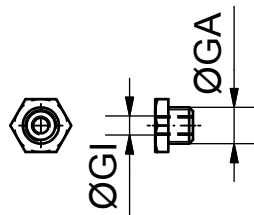
Der Artikel wird in Verpackungseinheiten à 10 Stück geliefert.

Die Gewinde müssen eingedichtet werden.



Artikelnummer	Bezeichnung	Ø GI ["]	Ø GA ["]	Verpackungseinheit	Werkstoff	Gewicht [g]	Preis
1-858-20-00	RNL 1/8-1/8	G 1 / 8	G 1 / 8	10	CuZn	16,6	
1-858-22-00	RNL 1/8-1/4	G 1 / 8	G 1 / 4	10	CuZn	35	
1-858-24-00	RNL 1/4-1/4	G 1 / 4	G 1 / 4	10	CuZn	27,3	
1-858-26-00	RNL 1/4-1/8	G 1 / 4	G 1 / 8	10	CuZn	23,1	

RNK / Reduziernippel „kurz“

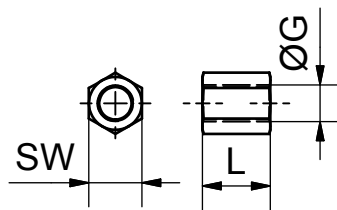
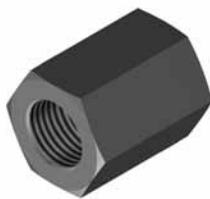


Bemerkungen:

Der Artikel wird in Verpackungseinheiten à 10 Stück geliefert.
Die Gewinde müssen eingedichtet werden.

Artikelnummer	Bezeichnung	GI [mm] ["]	GA [mm] ["]	Gewicht [g]	Verpackungseinheit	Werkstoff	Preis
1-858-28-00	RNK M3-M5	M3	M5	1,6	10	CuZn	
1-858-30-00	RNK M5-1/8	M 5	G 1 / 8	7	10	CuZn	
1-858-32-00	RNK M5-1/4	M 5	G 1 / 4	15,8	10	CuZn	
1-858-34-00	RNK 1/8-1/4	G 1 / 8	G 1 / 4	10	10	CuZn	

PMM / Muffe

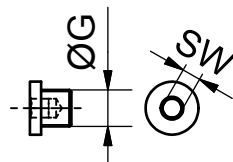


Bemerkungen:

Der Artikel wird in Verpackungseinheiten à 10 Stück geliefert.
Die Gewinde müssen eingedichtet werden.

Artikelnummer	Bezeichnung	L [mm]	SW [mm]	G [mm] ["]	Verpackungseinheit	Gewicht [g]	Werkstoff	Preis
1-858-38-00	PMM M5	9	8	M 5	10	2,8	CuZn	
1-858-40-00	PMM 1/8	18	14	G 1 / 8	10	15,1	CuZn	
1-858-42-00	PMM 1/4	26	17	G 1 / 4	10	27,6	CuZn	

PVS / Verschlusschraube



Bemerkungen:

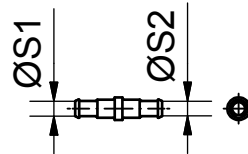
Bestellen sie die passenden Dichtungen PDA gleich mit.
Siehe ebenfalls Kapitel 850.
Der Artikel wird in Verpackungseinheiten à 10 Stück geliefert.

Artikelnummer	Bezeichnung	SW [mm]	G ["]	passende Dichtung	Verpackungseinheit	Werkstoff	Gewicht [g]	Preis
1-858-44-00	PVS M5	8	M 5	PDA M5	10	CuZn	2,2	
1-858-46-00	PVS 1/8	5	G 1 / 8	PDA 1/8	10	CuZn	6,6	
1-858-48-00	PVS 1/4	6	G 1 / 4	PDA 1/4	10	CuZn	14,8	

SVG / Schlauchverbindungsstülle

Bemerkungen:

Der Artikel wird in Verpackungseinheiten à 10 Stück geliefert.

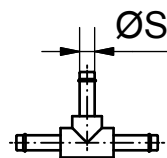


Artikelnummer	Bezeichnung	Ø S1 für Schlauch	Ø S2 für Schlauch	Gewicht [g]	Verpackungs- einheit	Werkstoff	Preis
1-860-02-00	SVG 4-3-4-3	4/3	4/3	0,8	10	CuZn	
1-860-04-00	SVG 4-3-6-4	4/3	6/4	1,2	10	CuZn	
1-860-06-00	SVG 6-4-6-4	6/4	6/4	1,4	10	CuZn	
1-860-08-00	SVG 6-4-8-6	6/4	6/4	3,2	10	CuZn	
1-860-10-00	SVG 8-6-8-6	8/6	8/6	3,5	10	CuZn	

SVT / Schlauchverbindungsstülle T-Form

Bemerkungen:

Der Artikel wird in Verpackungseinheiten à 10 Stück geliefert.

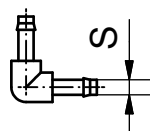


Artikelnummer	Bezeichnung	Ø S für Schlauch	Gewicht [g]	Verpackungseinheit	Werkstoff	Preis
1-860-12-00	SVT 4-3	4/3	1,7	10	CuZn	
1-860-14-00	SVT 6-4	6/4	3,4	10	CuZn	

SVL / Schlauchverbindungsstülle L-Form

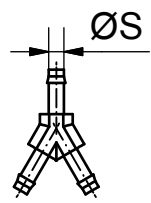
Bemerkungen:

Der Artikel wird in Verpackungseinheiten à 10 Stück geliefert.



Artikelnummer	Bezeichnung	Ø S für Schlauch	Gewicht [g]	Verpackungseinheit	Werkstoff	Preis
1-860-18-00	SVL 4-3	4/3	1,1	10	CuZn/Kunstst.	
1-860-20-00	SVL 6-4	6/4	2,3	10	CuZn/Kunstst.	

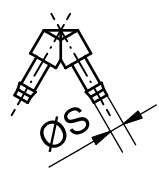
SVY / Schlauchverbindungstülle Y-Form



Bemerkungen:
 Der Artikel wird in Verpackungseinheiten à 10 Stück geliefert.

Artikelnummer	Bezeichnung	Ø S für Schlauch	Gewicht [g]	Verpackungseinheit	Werkstoff	Preis
1-860-24-00	SVY 4-3	4/3	1,9	10	CuZn/Kunst.	
1-860-26-00	SVY 6-4	6/4	3,4	10	CuZn/Kunst.	

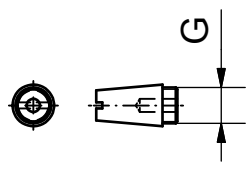
SVV / Schlauchverbindungstülle V-Form



Bemerkungen:
 Der Artikel wird in Verpackungseinheiten à 10 Stück geliefert.

Artikelnummer	Bezeichnung	Ø S für Schlauch	Gewicht [g]	Verpackungseinheit	Werkstoff	Preis
1-860-30-00	SVV 4-3	4/4	1,2	10	CuZn	
1-860-32-00	SVV 6-4	6/4	2,5	10	CuZn	

PSD / Schalldämpfer aus Sinterbronze



Bemerkungen:
 Der Artikel wird in Verpackungseinheiten à 10 Stück geliefert.
 Der Filter kann mit Hilfe eines Schlitzschraubendrehers angezogen werden.
 Es ist keine Dichtung erforderlich.

Artikelnummer	Bezeichnung	Ø G [mm] ["]	Gewicht [g]	Verpackungseinheit	Werkstoff	Preis
1-864-02-00	PSD M5	M 5	5,1	10	Sinterbronze	
1-864-04-00	PSD 1/8	G 1 / 8	6,7	10	Sinterbronze	
1-864-06-00	PSD 1/4	G 1 / 4	13,9	10	Sinterbronze	

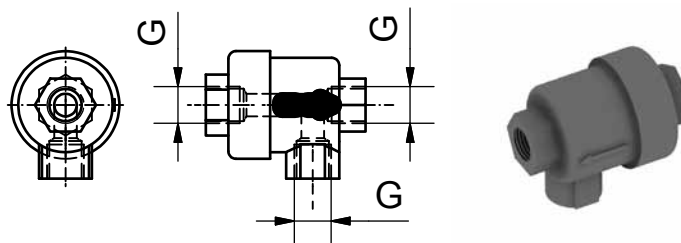
ADS / Auslassdrossel-Schalldämpfer

Bemerkungen:
Doppelnippel mit Aufsatz aus
Sinterbronze
ADS1/8 mit SW=14mm
ADS1/4 mit SW=17mm



Artikelnummer	Bezeichnung	G ["]	Gewicht [g]	Preis
1-864-10-00	ADS 1/8	G 1 / 8	18,9	
1-864-12-00	ADS 1/4	G 1 / 4	34,2	

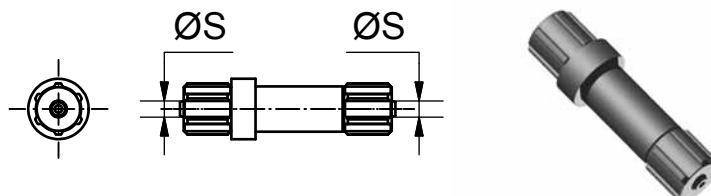
SEV / Schnellentlüftungsventil



Artikelnummer	Bezeichnung	G ["]	Gewicht [g]	Preis
1-864-16-00	SEV 1/8	G 1 / 8	92,5	
1-864-18-00	SEV 1/4	G 1 / 4	165,4	

FSL / Filter für Schlauchleitung (Vakuum)

Bemerkungen:
Dieser Partikel Filter wird in die
Vakuum-Saugleitung oder Druck-
luftleitung eingesetzt.
Empfohlen wird der Einsatz für
Innengreifer IGP, aus Lasergesin-
tertem Polyamid,
um das Eindringen von PA-
Partikeln in das Druckluftsystem zu
verhindern.



Artikelnummer	Bezeichnung	ØS für Schlauch [mm]	Gewicht [g]	Preis
1-852-26-00	FSL 4	4/3	6,0	
1-852-27-00	FSL 6	6/4	10,0	